

Experiencias y proyectos estratégicos en prevención de los trastornos musculoesqueléticos en la Comunidad Autónoma del País Vasco



Dr. Pedro Pablo Uriarte Astarloa
Subdirector de Planificación de OSALAN



Lavoro artigianale e piccola impresa

UNIVERSITÀ DEGLI STUDI DI MILANO

17 GIUNIO 2010

País Vasco. Situación geográfica

- Euskadi (País Vasco) se encuentra en el sur de Europa, y al norte del estado español



Demografía

- 3 territorios históricos dentro de la CAPV
 - Bizkaia (Bilbao)
 - Gipuzkoa (Donostia / San Sebastian)
 - Alava (Vitoria / Gasteiz)
- 2.250.000 habitantes
 - 1.100.000 en Bizkaia
 - 600.000 en Gipuzkoa
 - 550.000 en Alava



Bilbao



Museo Guggenheim



Ría de Bilbao



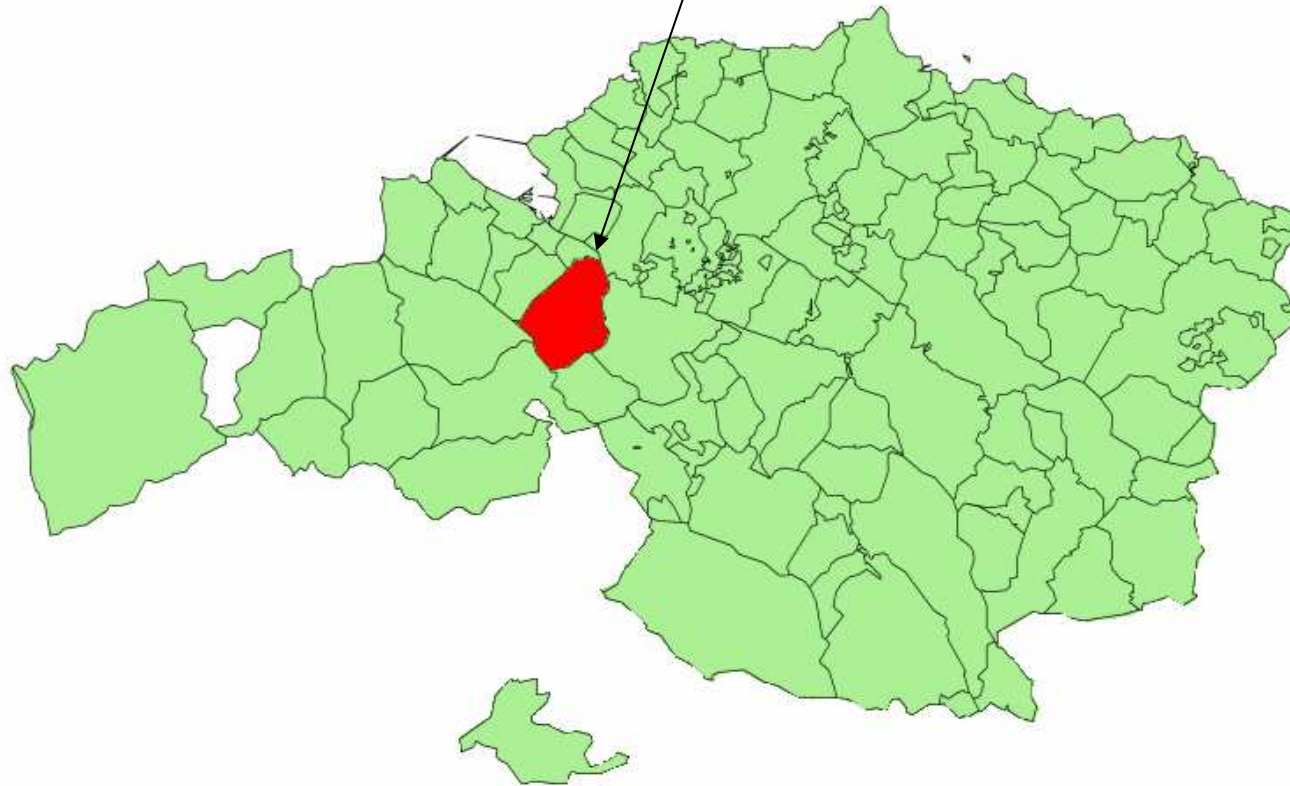
Plaza Elíptica

Ría de Bilbao. Barakaldo



Barakaldo

Osalan (SS.CC.) está ubicado en Barakaldo (Bizkaia), en la margen izquierda de la ría de Bilbao, arteria navegable por la que ha fluído durante siglos la economía bizkaína resultado de la industria siderometalúrgica



Osalan

- Instituto Vasco de Seguridad y Salud Laborales
 - Creado en el año 1993
 - 185 trabajadores
 - 3 centros territoriales (Bizkaia, Gipuzkoa y Araba) y unos servicios centrales en Barakaldo (Bizkaia)
 - Es el órgano encargado de transmitir la cultura de prevención de riesgos laborales que emana de las directivas europeas, de las normas estatales y de las normas vascas.
 - Con muchísimas publicaciones técnicas al alcance de todos
 - Una revista cuatrimestral
 - Página web: www.osalan.euskadi.net
-

Osalan



**Centro territorial de Bizkaia y Servicios Centrales (Dirección General)
ubicado en Barakaldo**

Osalan



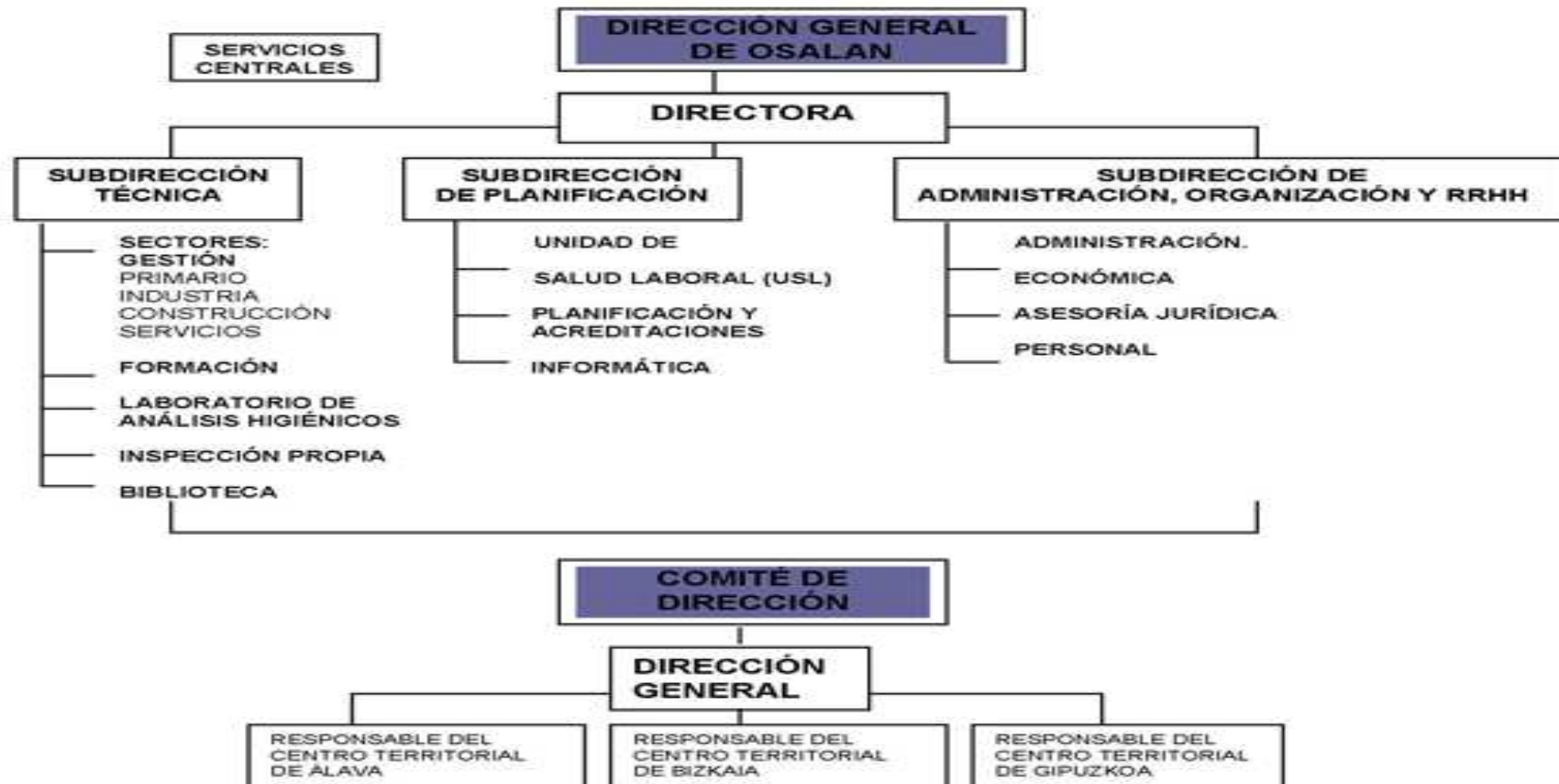
Centro territorial de Gipuzkoa (en Donostia-San Sebastian)

Osalan



Centro territorial de Alava (en Vitoria-Gasteiz)

Estructura



CENTROS DE OSALAN

Además de los servicios centrales, Osalan cuenta con un centro en cada Territorio Histórico de la CAE y su correspondiente responsable. Se les denomina "centros territoriales".

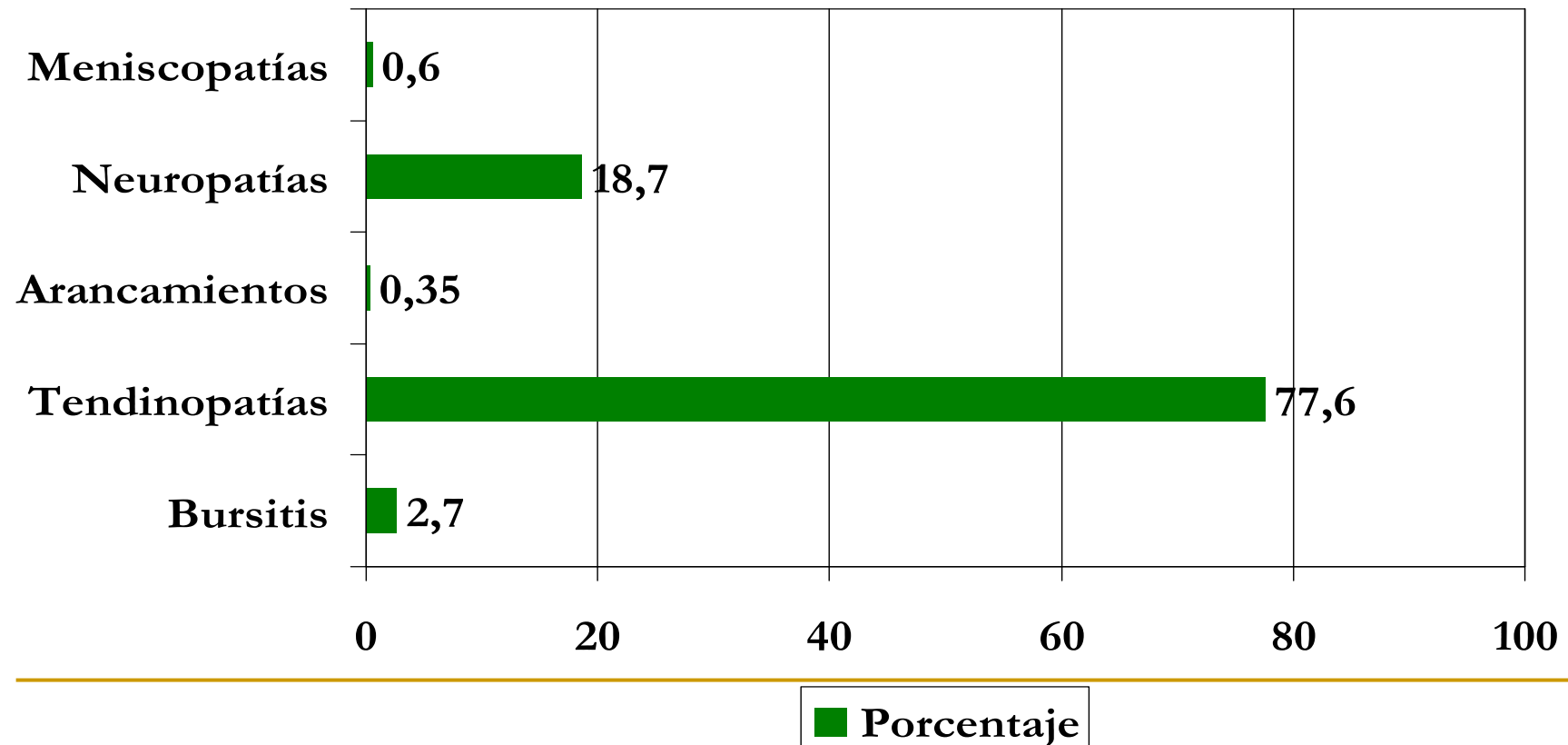
Servicios y funciones de cada centro:

- Todos los centros tienen Dptos. Sectoriales adscritos a la Subdirección Técnica
- Un Departamento de formación (Subdirección Técnica)
- Unidad de Salud laboral adscrita a la Subdirección de Planificación
- Dpto. RRHH (Subdirección de Admin, Organización y Recursos Humanos)

Una Biblioteca (Subdirección Técnica)

Algunos datos

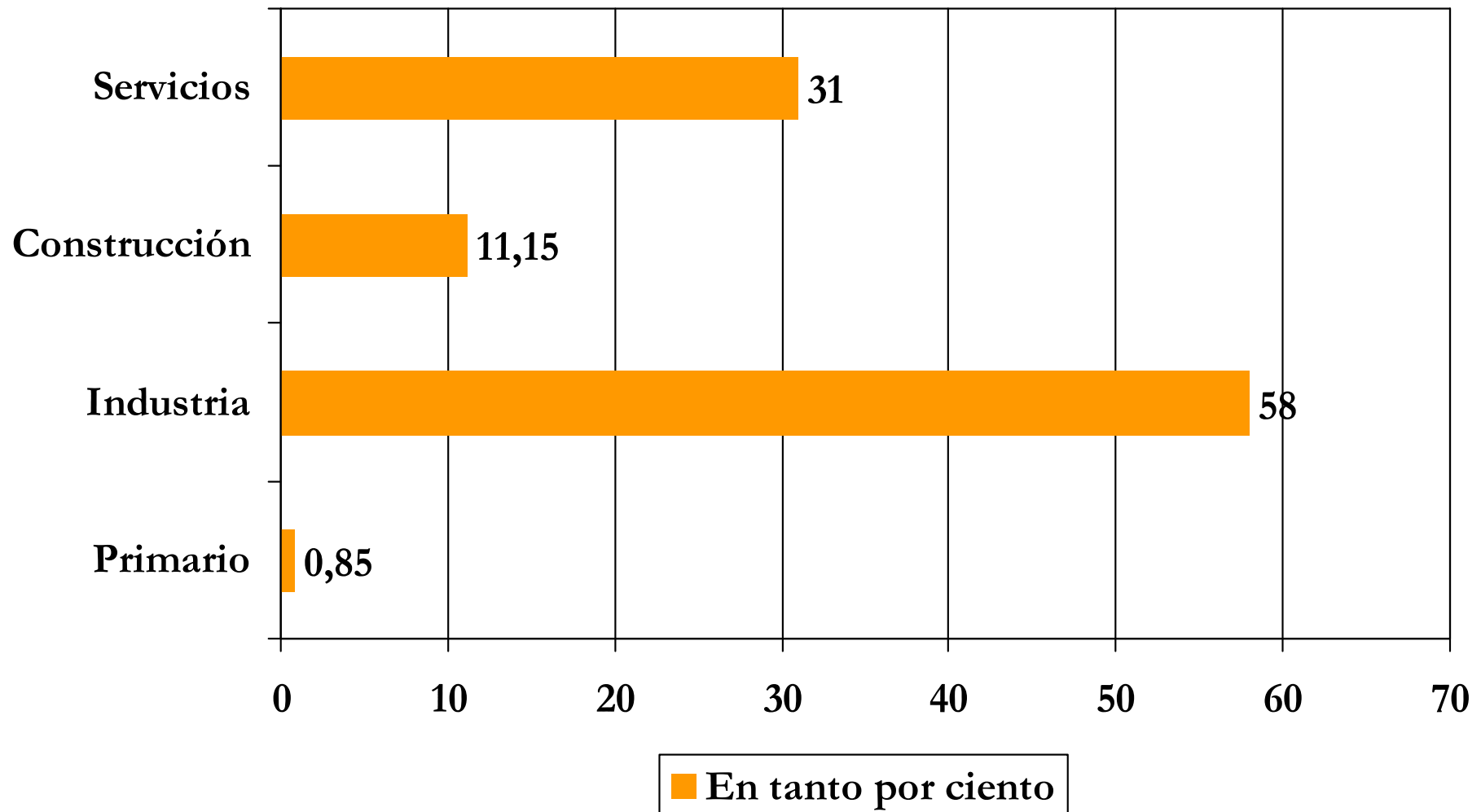
En los 3 últimos años se produjeron en la CAPV, **3970 nuevas EP** (no recaídas) relacionadas con los TME de un total de 6627 EP (**60%**), de las cuales la más frecuente (el **77,6%**) son las lesiones tendinosas y posteriormente las neuropatías por presión (el **18,7%**)



Algunos datos

- Si analizamos el problema desde el punto de vista de los accidentes, en el año 2009 se registraron **13.153 AT** por sobreesfuerzos físicos del sistema ME, de un total de 34.796 accidentes con baja (**un 37,8%**)
 - Ello nos hace situarnos en un problema de gran magnitud, ya que tanto como EP o como AT, los TME son los que marcan las máximas frecuencias de morbilidad laboral.
-

Porcentajes de EP por TME por sector

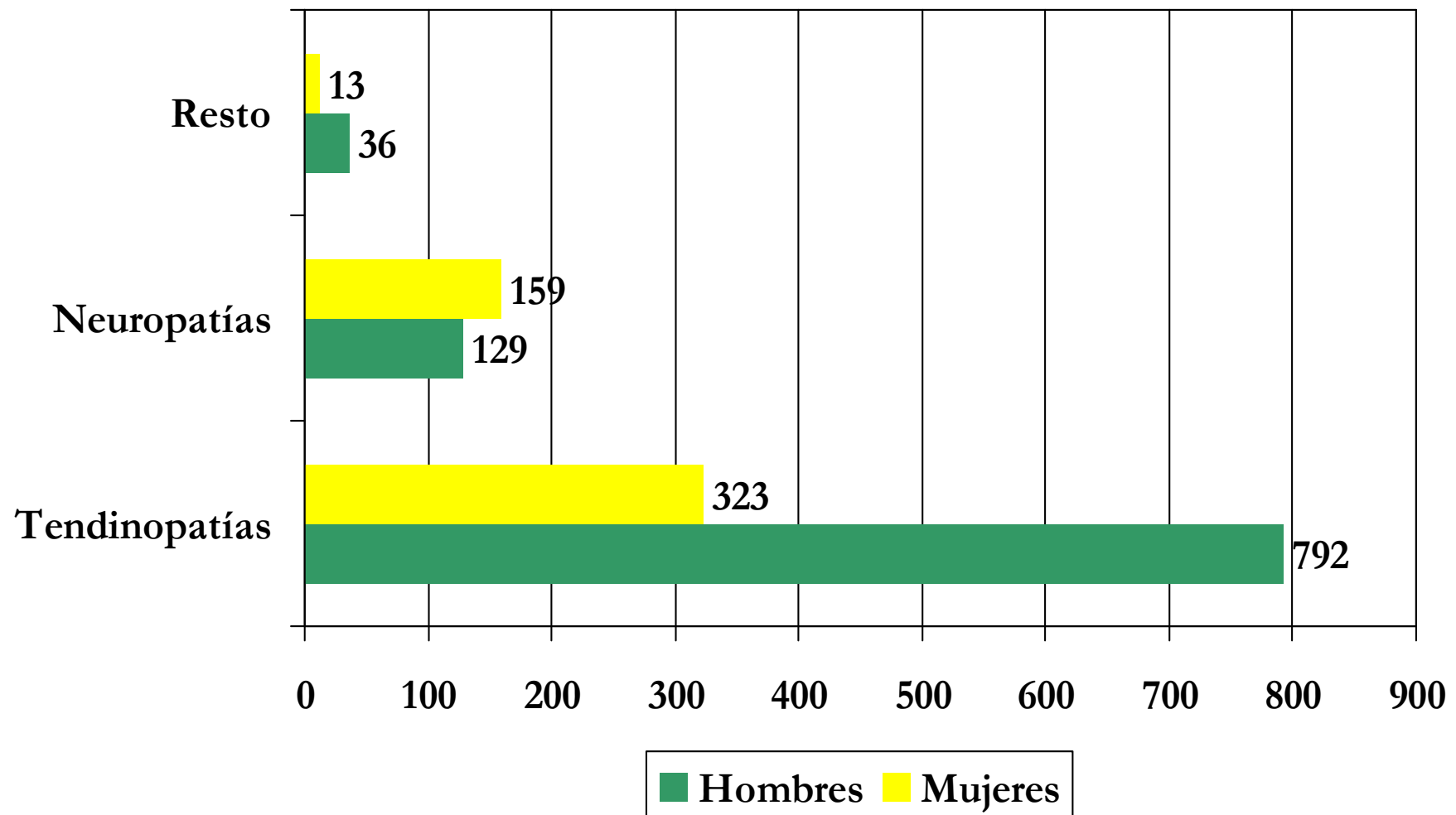


EP nuevas por TME por género (2009)

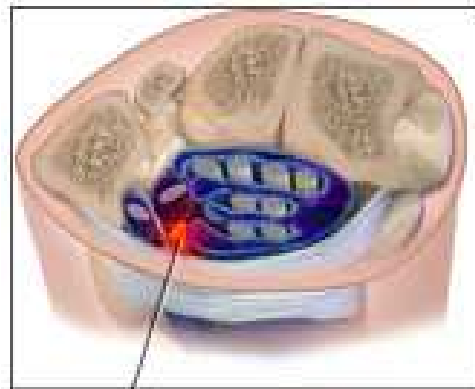
SEXO	Tendinopatías	Neuropatías	Resto	TOTAL
Hombres	792	129	36	957
Mujeres	323	159	13	495

Es de señalar el mayor nº de síndromes neuropáticos (el 37,4% del total), generalmente por compresión (el 90% son síndromes del túnel carpiano), en las mujeres trabajadoras. En los hombres es el 13,47% del total de EP

EP nuevas por TME por género (2009)



Perfil de la EP en la CAV



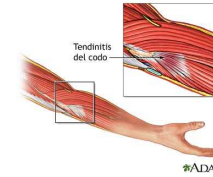
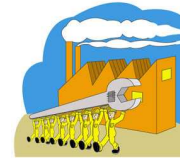
Nervio comprimido



Ligamento carpal

Nervio mediano

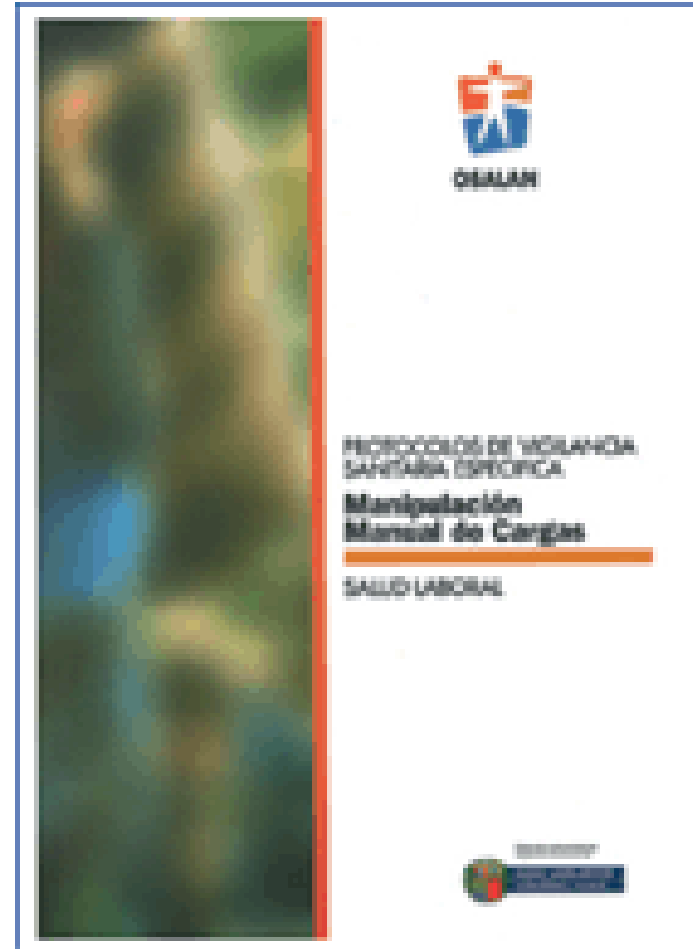
Síndrome del Túnel Carpiano



- Nos encontramos ante un perfil:
 - Persona trabajadora en el sector industrial sobre todo y/o servicios
 - En la edad media de la vida
 - Con una tendinopatía o neuropatía
 - Que en el caso de ser una neuropatía es del sexo femenino y padece un STC

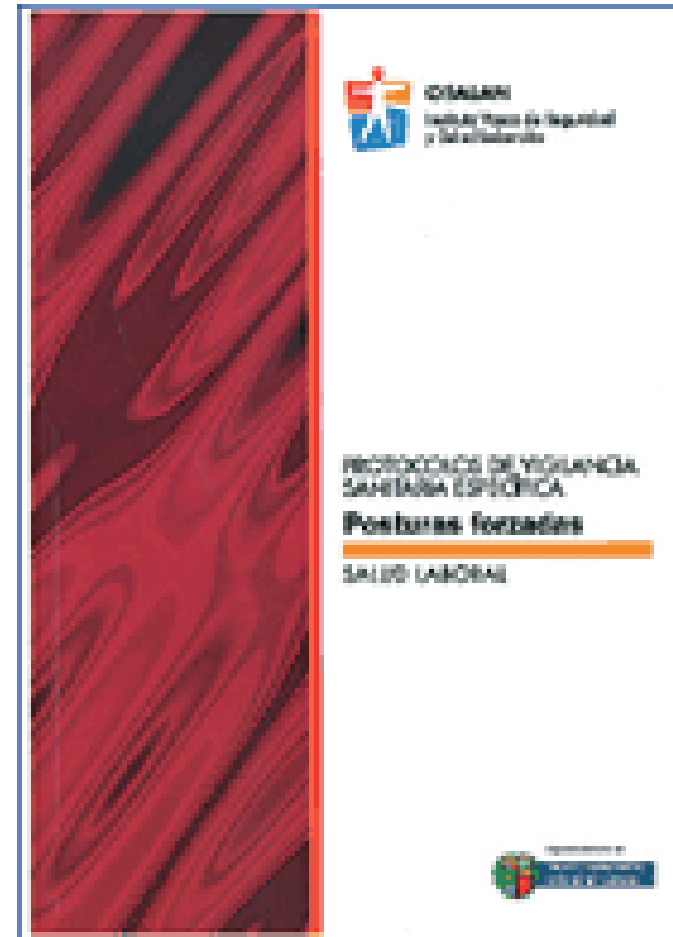
Publicaciones de Osalan

- Publicación de el “Protocolo de Vigilancia Sanitaria Específica”:
- **MANIPULACIÓN
MANUAL DE CARGAS**



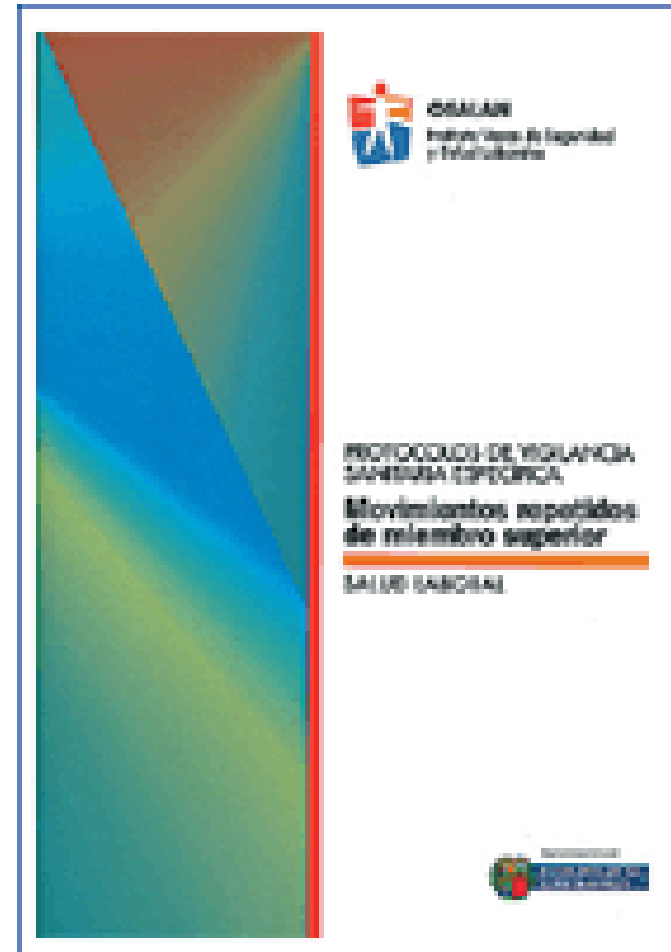
Publicaciones de Osalan

- Publicación de el “Protocolo de Vigilancia Sanitaria Específica”:
- **POSTURAS FORZADAS**



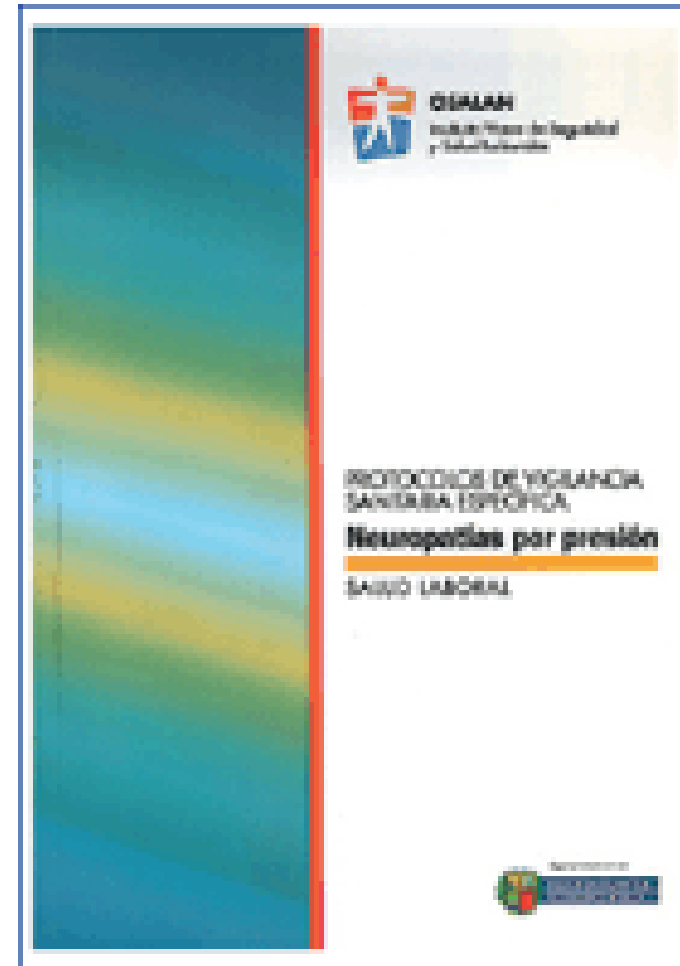
Publicaciones de Osalan

- Publicación de el “Protocolo de Vigilancia Sanitaria Específica”:
- **MOVIMIENTOS REPETIDOS DEL MIEMBRO SUPERIOR**



Publicaciones de Osalan

- Publicación de el “Protocolo de Vigilancia Sanitaria Específica”:
- **NEUROPATÍAS POR PRESIÓN**



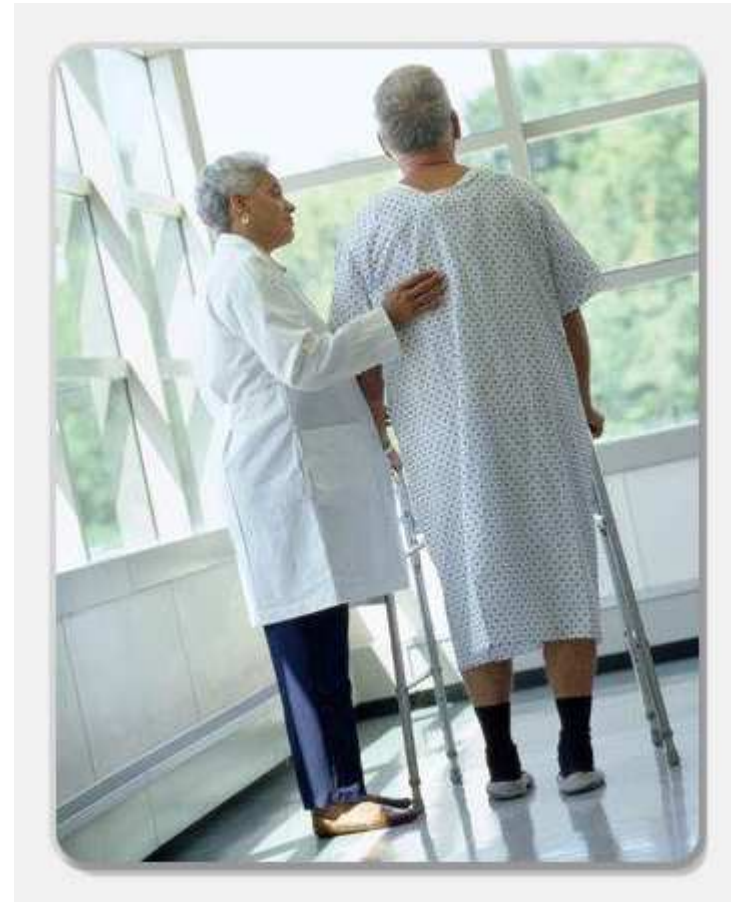
Plan de Gestión 2010 y Estrategia del GV 2011-2014

- Potenciación y reordenación de la Ergonomía como línea estratégica básica a estimular dentro de Osalan.
- Y también, potenciación y reordenación de la Psicología como línea estratégica básica a estimular dentro de Osalan.
- Establecimiento de convenios con instituciones externas de prestigio en proyectos de investigación de Ergonomía
- Colaboraciones y ayudas a empresas e instituciones en proyectos ergonómicos.
- Realización de proyectos específicos dentro de la Mesa de Diálogo Social en el campo de las EP

Proyectos actuales

Ergonomía para centros geriátricos en Euskadi

- Proyecto ergonómico en colaboración con la UPC
- **Objetivo estratégico:** Reducir el riesgo de lesión dorsolumbar del colectivo de trabajadores asistenciales que moviliza pacientes y asilados



Proyectos actuales

Ergonomía para centros geriátricos en Euskadi

- **Objetivos específicos:**
 - ❑ Desarrollar una metodología para evaluar el riesgo específico para este colectivo
 - ❑ Implantar la metodología como herramienta de gestión del riesgo
 - ❑ Identificación de los principales factores de riesgo
 - ❑ Efectuar una campaña de divulgación de los factores de riesgo asociados a los TME



Proyectos actuales

Ergonomía en subsectores de la construcción: Pintores

- Proyecto ergonómico en colaboración con la UPC
- **Objetivo estratégico:**
Reducción de la incidencia y gravedad de los TME en el colectivo de trabajadores del subsector de la pintura en el sector de la construcción



Proyectos actuales

Ergonomía en subsectores de la construcción: Pintores

- **Objetivos específicos:**
 - Caracterizar la exposición a los factores de riesgo por TME en el subsector
 - Obtener un modelo de evaluación específico del nivel de riesgo
 - Generar un modelo de previsión del daño, replicable a otros subsectores



Proyectos actuales

Condiciones ergonómicas de los pescadores de bajura de Euskadi

- Proyecto en colaboración del CERPIE de la UPC
- Proyecto en colaboración con los Institutos de Seguridad y Salud Laboral de las CCAA del mar Cantábrico: Galicia, Asturias, Cantabria y Euskadi



Proyectos actuales

Condiciones ergonómicas de los pescadores de bajura de Euskadi



- **Objetivo Estratégico:** Mejora de las condiciones de trabajo y de los factores de riesgo, optimizando los elementos del entorno de trabajo y de las zonas de mayor riesgo de lesión dentro del barco.
-

Proyectos actuales

Condiciones ergonómicas de los pescadores de bajura de Euskadi



- **Objetivos específicos:**
 - Caracterizar el riesgo ergonómico por tipo de embarcación y tipo de pesca.
 - Identificación de los factores de riesgo predominantes
 - Conocer el impacto de la realidad socio-económica del sector en la generación de los riesgos
 - Realizar la difusión de buenas prácticas en el colectivo.
-



**ESKERRIK ASKO
MUCHAS GRACIAS**