

IV CONGRESO INTERNACIONAL DE SEGURIDAD Y SALUD LABORAL

Incidencia Mesotelioma en la CAE 1989-2013

Jesús Torrell Martínez
USL Medicina del Trabajo

Introducción

- El mesotelioma (MT) es un tumor infrecuente, que se relaciona con la exposición al amianto. Se origina en el mesotelio, y puede presentarse en pleura, peritoneo, pericardio y túnica vaginal, siendo más frecuente la localización pleural y peritoneal.
- En las últimas décadas ha aumentado su incidencia en Europa, en áreas geográficas muy determinadas, lo que se explicaría por su etiología causada por contacto laboral y ambiental
- El principal factor de riesgo es el amianto, siendo el contacto laboral el que mayor porcentaje de mesoteliomas provoca, considerándose en segundo lugar el contacto ambiental. En el 80 % de los casos aparece en relación a la exposición al amianto.

INCIDENCIA MESOTELIOMA EN LA CAE 1989-2013

- Se han analizado los tumores registrados en el Registro de Cáncer de la CAE en el periodo de 1989 a 2013, en 25 años, en total son 623 mesoteliomas.
- En hombres se han registrado 469 casos (75,28%)
- En mujeres se han registrado 154 casos (24,72%)
- En 2013 representaron el 0.37% de todos los tumores malignos, esta proporción fue de 0.48% en hombres y de 0.21% en mujeres

Tasa global de incidencia de MT

- Tasa anual de incidencia media de mesotelioma en la CAE, en el periodo 1989-2013 (25 años), diferenciada por sexo.

Sexo	Nº casos	Y = P-a	rate (*100000)	ci_low	ci_high
Todos	623	4,00E+07	1,575	1,456	1,704
Hombres	469	1,90E+07	2,46	2,248	2,693
Mujeres	154	2,00E+07	0,752	0,642	0,88

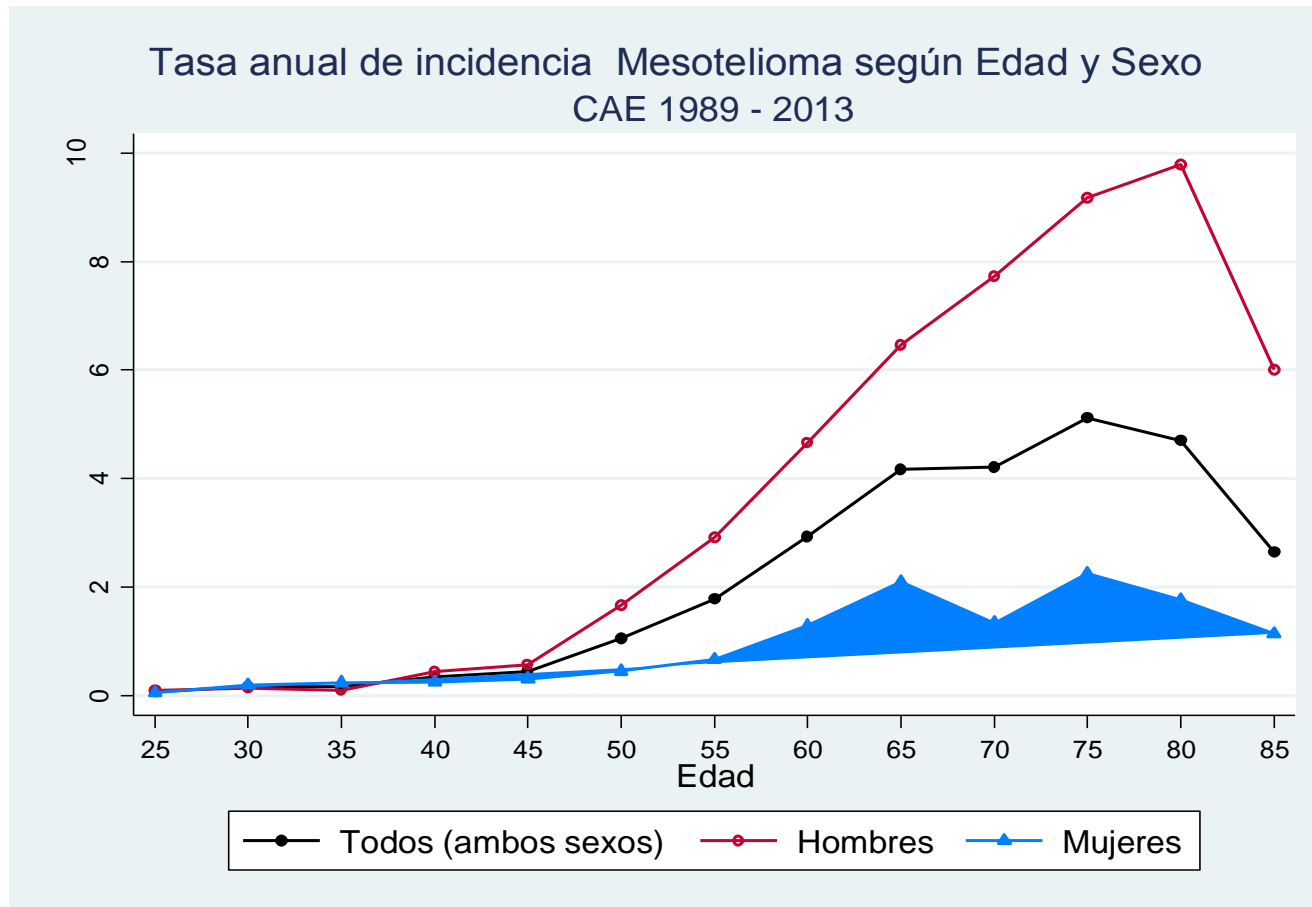
Tasa de incidencia de MT por Edad

Tasa anual de incidencia media de mesotelioma en la CAE, en el periodo 1989-2013, por grupos de Edad, sin diferenciar por sexos.

Edad(a)	Nº casos	Y = P-a	rate (*100.000)	ci_low	ci_high
25	3	4,00E+06	0,075	0,024	0,232
30	7	4,30E+06	0,164	0,078	0,344
35	7	4,20E+06	0,165	0,079	0,347
40	14	4,10E+06	0,345	0,204	0,582
45	17	3,80E+06	0,442	0,275	0,711
50	37	3,50E+06	1,055	0,764	1,456
55	58	3,30E+06	1,776	1,373	2,298
60	89	3,00E+06	2,932	2,382	3,609
65	113	2,70E+06	4,167	3,465	5,011
70	97	2,30E+06	4,209	3,45	5,136
75	97	1,90E+06	5,119	4,195	6,246
80	63	1,30E+06	4,702	3,673	6,019
85	20	758430	2,637	1,701	4,087
90	1	303549	0,329	0,046	2,339

(a) Valor inicial del grupo quinquenal de edad. Ej 25 indica grupo 25-29 años

Tasa anual de incidencia Mesotelioma según Edad y Sexo



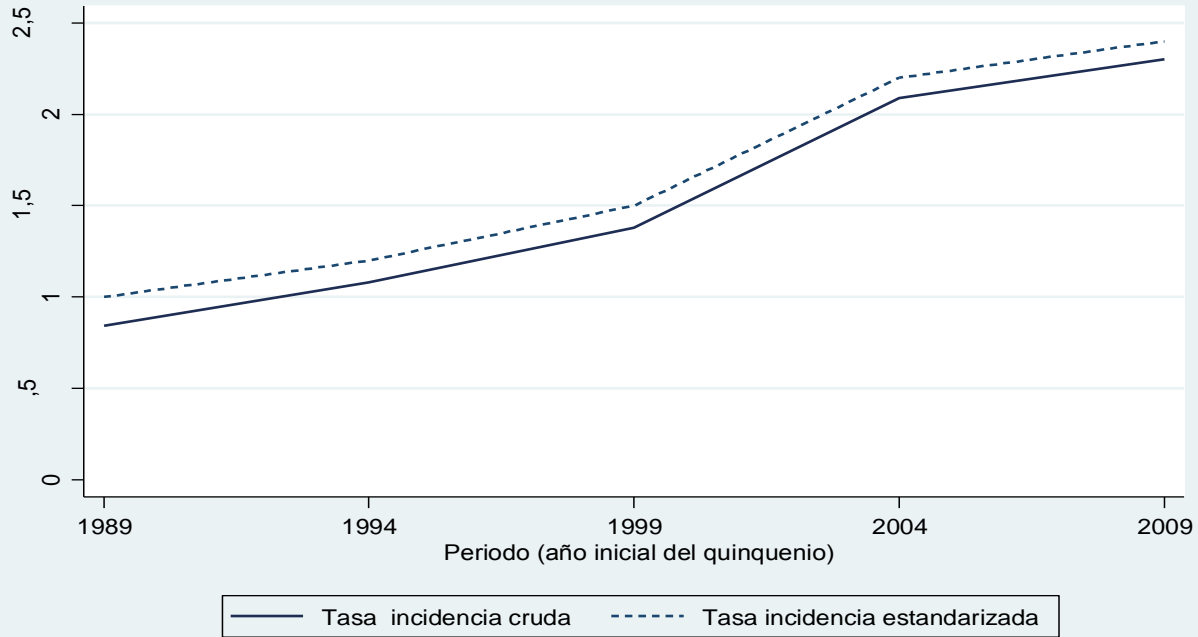
Tasa de Incidencia de MT por Edad-Periodo

Tasa anual de incidencia de mesotelioma en la CAE, en el periodo 1989-2013, por Periodo, sin diferencia por sexo.

Periodo	Nº casos	Y = personas-año	rate (*100,000)	ci_low	ci_high
1989	60	7,10E+06	0,842	0,654	1,084
1994	82	7,60E+06	1,084	0,873	1,346
1999	110	8,00E+06	1,381	1,145	1,664
2004	174	8,30E+06	2,087	1,799	2,421
2009	197	8,60E+06	2,303	2,003	2,648

Periodo: año de inicio del periodo. Ej: 1989 corresponde 1989-1993.

Tasa de incidencia cruda y estandarizada* por edad según Periodo CAE, 1989 - 2013



* Población estandar europea 2013

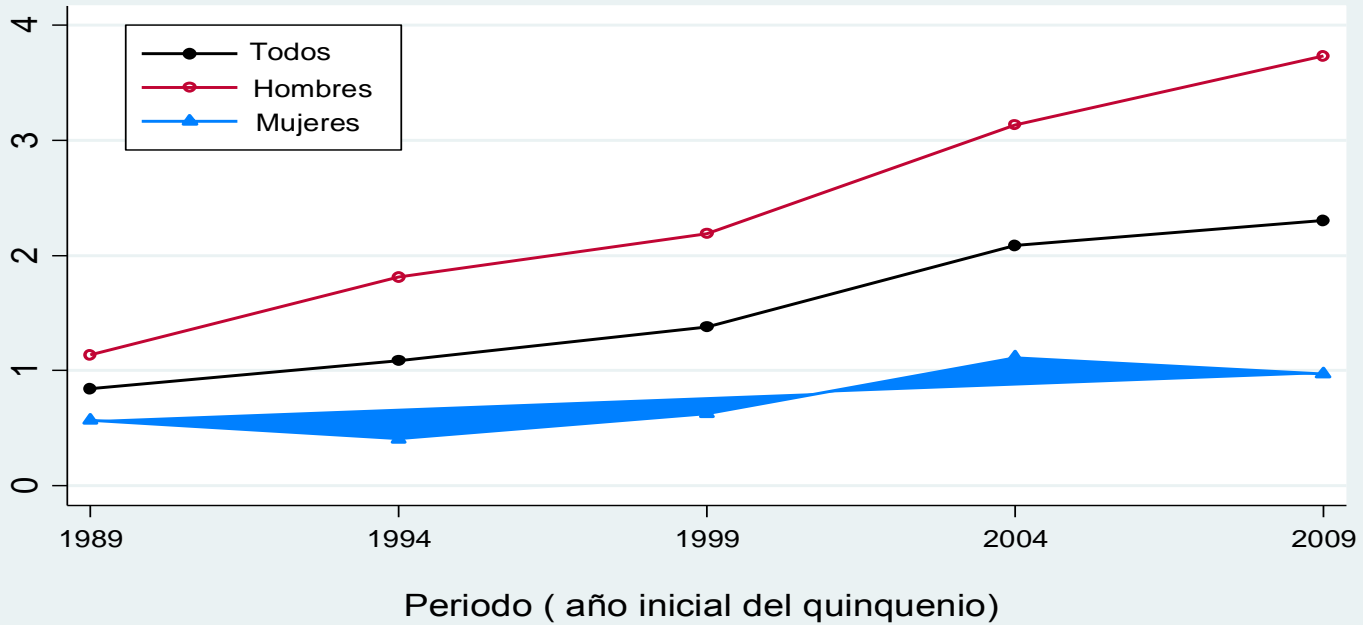
Tasas de incidencia de Mesotelioma estandarizadas (población estándar europea de 2013 (ESP 2013))

Tasa de Incidencia de MT por Edad-Periodo

Tasa anual de incidencia de mesotelioma en la CAE, en el periodo 1989-2013, por Periodo, diferenciada por sexo.

Sexo	Periodo	Nº casos	Y = personas-año	rate (*100,000)	ci_low	ci_high
HOMBRES	1989	39	3,40E+06	1,136	0,83	1,555
	1994	66	3,60E+06	1,813	1,425	2,308
	1999	84	3,80E+06	2,189	1,767	2,711
	2004	126	4,00E+06	3,13	2,628	3,727
	2009	154	4,10E+06	3,732	3,186	4,37
MUJERES	1989	21	3,70E+06	0,568	0,371	0,872
	1994	16	3,90E+06	0,408	0,25	0,665
	1999	26	4,10E+06	0,63	0,429	0,925
	2004	48	4,30E+06	1,113	0,839	1,477
	2009	43	4,40E+06	0,971	0,72	1,309

Tasa anual de incidencia Mesotelioma según Periodo y Sexo CAE 1989 - 2013

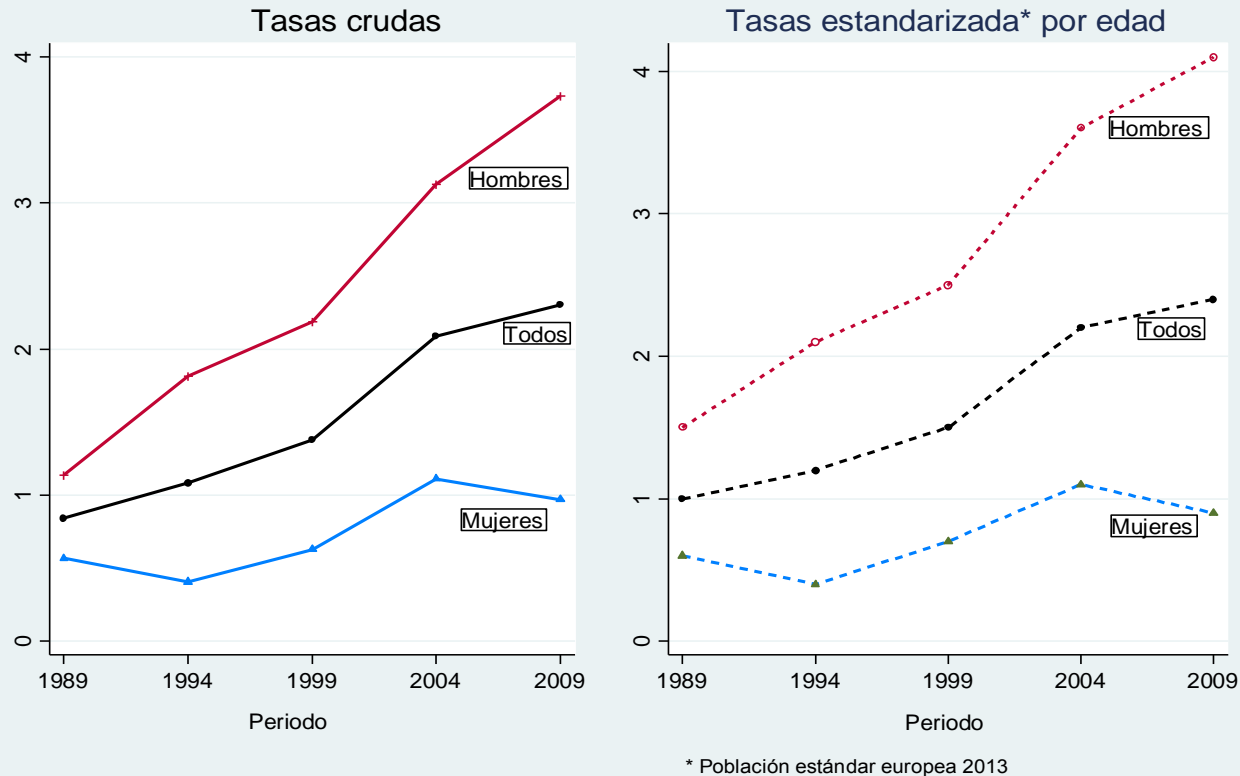


Número de casos y tasas anuales estandarizada por edad* de incidencia de mesotelioma (por 100.000), según sexo y periodo. Comunidad Autónoma de Euskadi, 1989-2013

	Hombres		Mujeres	
Periodo	Casos	Tasa estandarizada (IC95%)	Casos	Tasa estandarizada (IC95%)
1989-1993	39	1,5 (1,1 - 2,1)	21	0,6 (0,3 - 0,9)
1994-1998	66	2,1 (1, - 2,7)	16	0,4 (0,2 - 0,7)
1999-2003	84	2,5 (2,1 - 3,1)	26	0,7 (0,4 - 0,9)
2004-2008	126	3,6 (3,1 - 4,3)	48	1,1 (0,8 - 1,4)
2009-2013	154	4,1 (3,5 - 4,8)	43	0,9 (0,7 - 1,2)

* Población estándar europea 2013

Tasa de incidencia de mesotelioma según Período diagnóstico y Sexo CAE 1989 - 2013



Casos registrados de Mesotelioma en la CAE, periodo 1989-2013, por Edad y Periodo. Ambos sexos

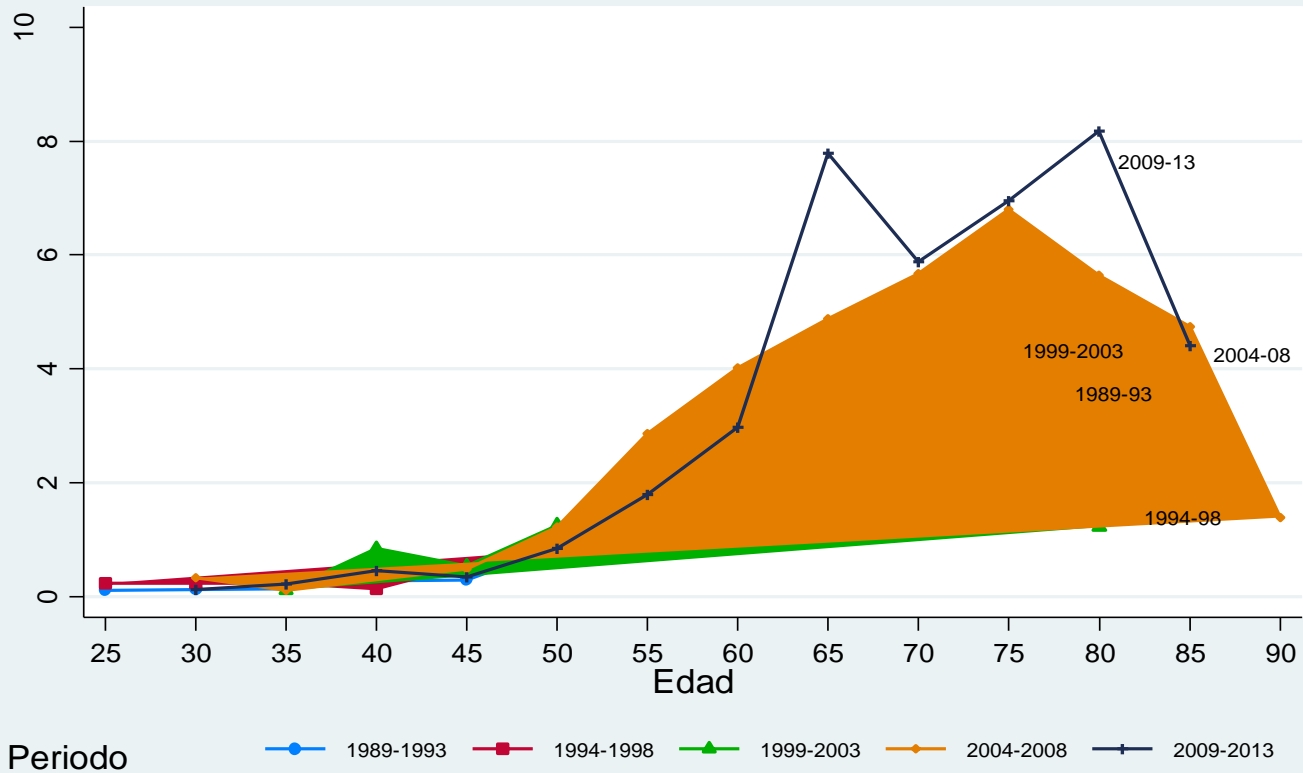
EDAD	PERIODO				
	1989-1993	1994-1998	1999-2003	2004-2008	2009-2013
25-29		1	2		
30-34		1	2		3
35-39		1	2	1	1
40-44		2	1	7	0
45-49		2	4	4	4
50-54		5	7	9	9
55-59		5	7	13	20
60-64		12	13	19	25
65-69		8	15	20	24
70-74		11	14	15	30
75-79		6	8	19	31
80-84		6	5	3	18
85-89			2		8
90-94					1

El periodo diagnóstico corresponde al año inicial de cada quinquenio

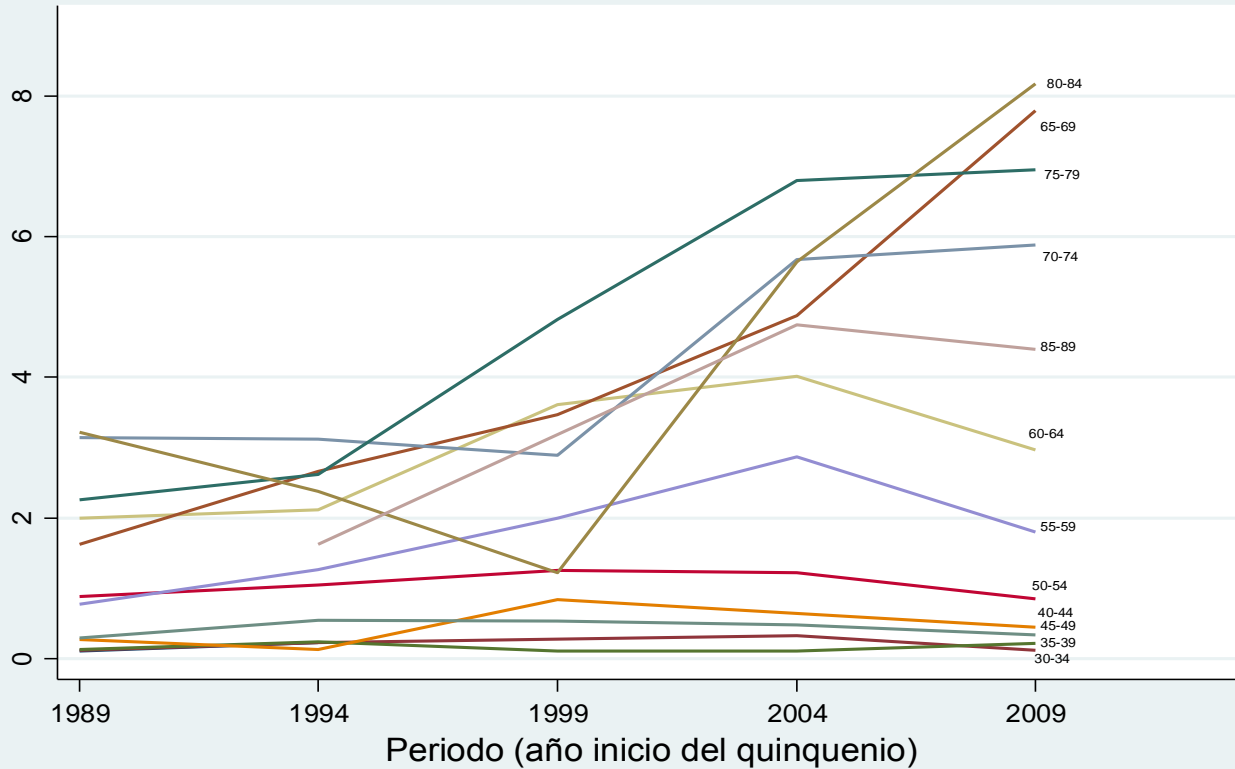
Tasas de incidencia de Mesotelioma en la CAE, periodo 1989-2013, por Edad y Periodo. Ambos sexos

EDAD	PERIODO				
	1989-1993	1994-1998	1999-2003	2004-2008	2009-2013
25-29	0,11	0,23			
30-34	0,12	0,23		0,33	0,12
35-39	0,13	0,24	0,12	0,11	0,22
40-44	0,27	0,13	0,85	0,00	0,45
45-49	0,29	0,55	0,54	0,48	0,34
50-54	0,88	1,05	1,26	1,22	0,85
55-59	0,78	1,27	1,99	2,87	1,80
60-64	2,00	2,12	3,61	4,01	2,97
65-69	1,63	2,67	3,47	4,88	7,79
70-74	3,14	3,12	2,89	5,68	5,88
75-79	2,26	2,62	4,83	6,80	6,95
80-84	3,22	2,38	1,22	5,64	8,17
85-89		1,63		4,75	4,40
90-94				1,39	

Tasa anual de Incidencia de Mesoteliomas según Edad y Periodo CAE 1989 - 2013



Tasa de incidencia de mesotelioma según Periodo y Edad CAE años 1989-2013



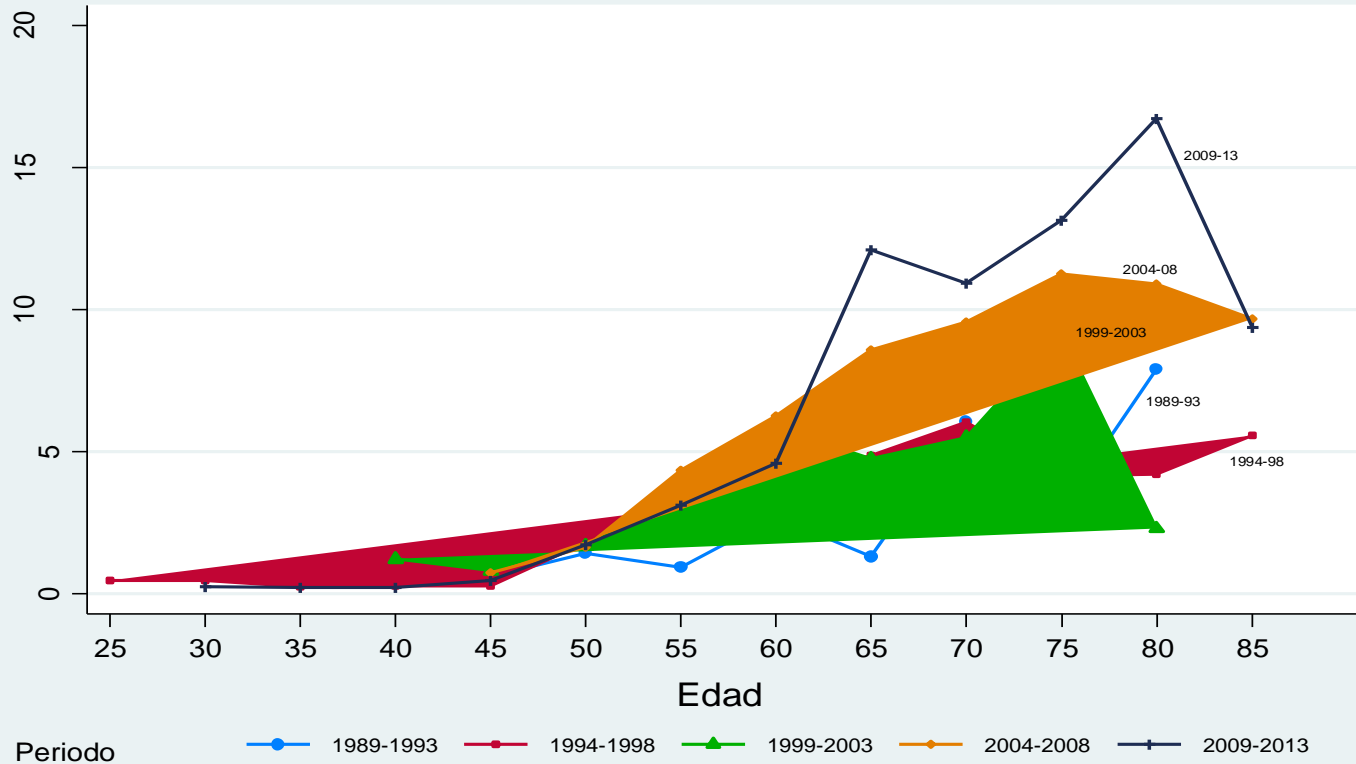
Nº de casos observados de mesotelioma en CAE entre los años 1989-2013, por grupos de Edad y Periodo de diagnóstico. Hombres.

HOMBRES EDAD	PERIODO					
	1989-1993	1994-1998	1999-2003	2004-2008	2009-2013	
25-29			2			
30-34			2		1	
35-39			1		1	
40-44		2	1	5		1
45-49		2	1	3	3	2
50-54		4	6	6	6	7
55-59		3	6	12	15	11
60-64		8	12	15	19	15
65-69		3	13	13	20	34
70-74		9	12	13	23	23
75-79		3	5	15	22	27
80-84		5	3	2	13	25
85-89			2		5	7

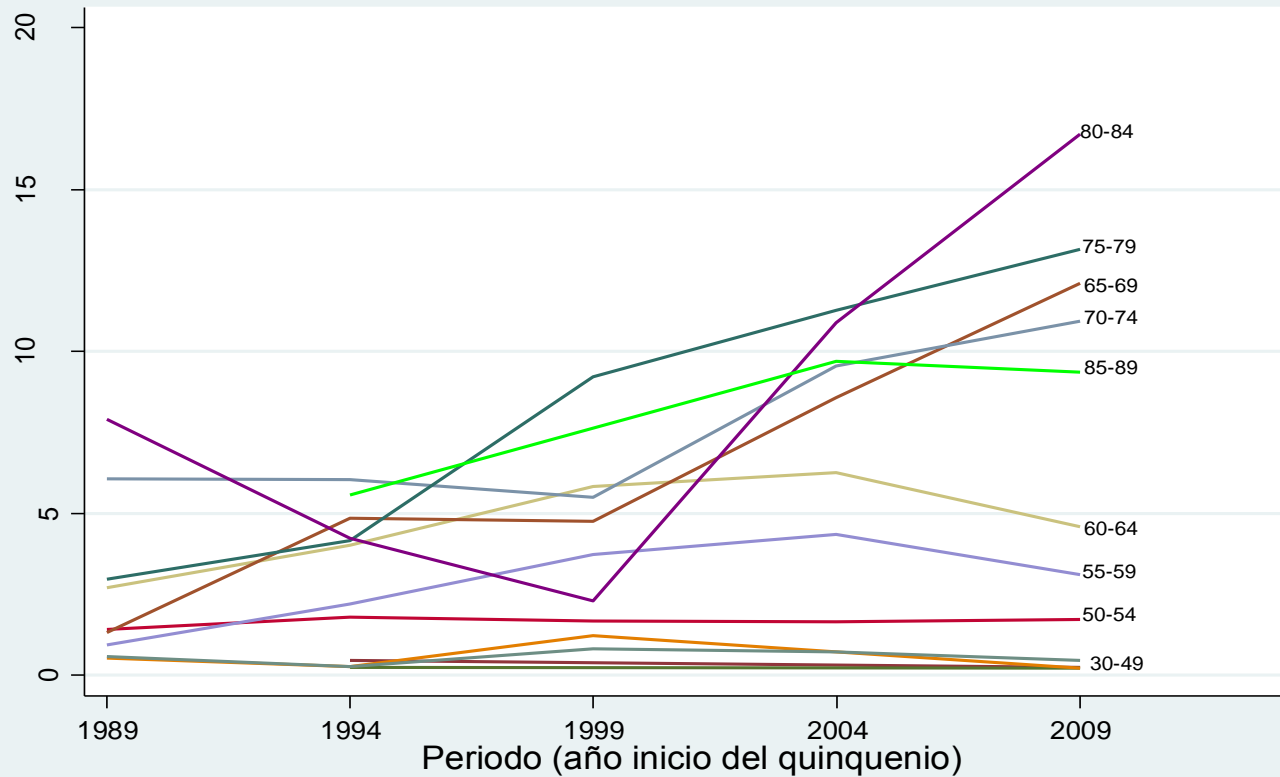
Tasas de Incidencia de mesotelioma en CAE entre los años 1989-2013, por grupos de Edad y Periodo de diagnóstico. Hombres

HOMBRES	PERIODO				
	1989-1993	1994-1998	1999-2003	2004-2008	2009-2013
EDAD					
25-29		0,45			
30-34		0,46			0,24
35-39		0,24			0,21
40-44	0,54	0,27	1,22		0,22
45-49	0,59	0,27	0,81	0,73	0,46
50-54	1,41	1,80	1,68	1,64	1,73
55-59	0,94	2,20	3,72	4,35	3,11
60-64	2,71	4,02	5,84	6,26	4,58
65-69	1,31	4,86	4,76	8,57	12,10
70-74	6,06	6,05	5,50	9,56	10,93
75-79	2,98	4,16	9,22	11,27	13,15
80-84	7,91	4,22	2,30	10,90	16,72
85-89		5,56		9,69	9,37

Tasa anual de incidencia de mesoteliomas en Hombres según Edad y Periodo CAE 1989 – 2013



Tasa anual de incidencia de mesotelioma en Hombres según Periodo y Edad CAE años 1989-2013



* Cantidad de amianto importado en España por año

Fuente: Instituto de Estudios de la Seguridad (IDES), 2001. Estudio para la Fundacion para la Prevencion de Riesgos Laborales y patrocinado por el Consell Catala de Seguretat i Salut Laboral



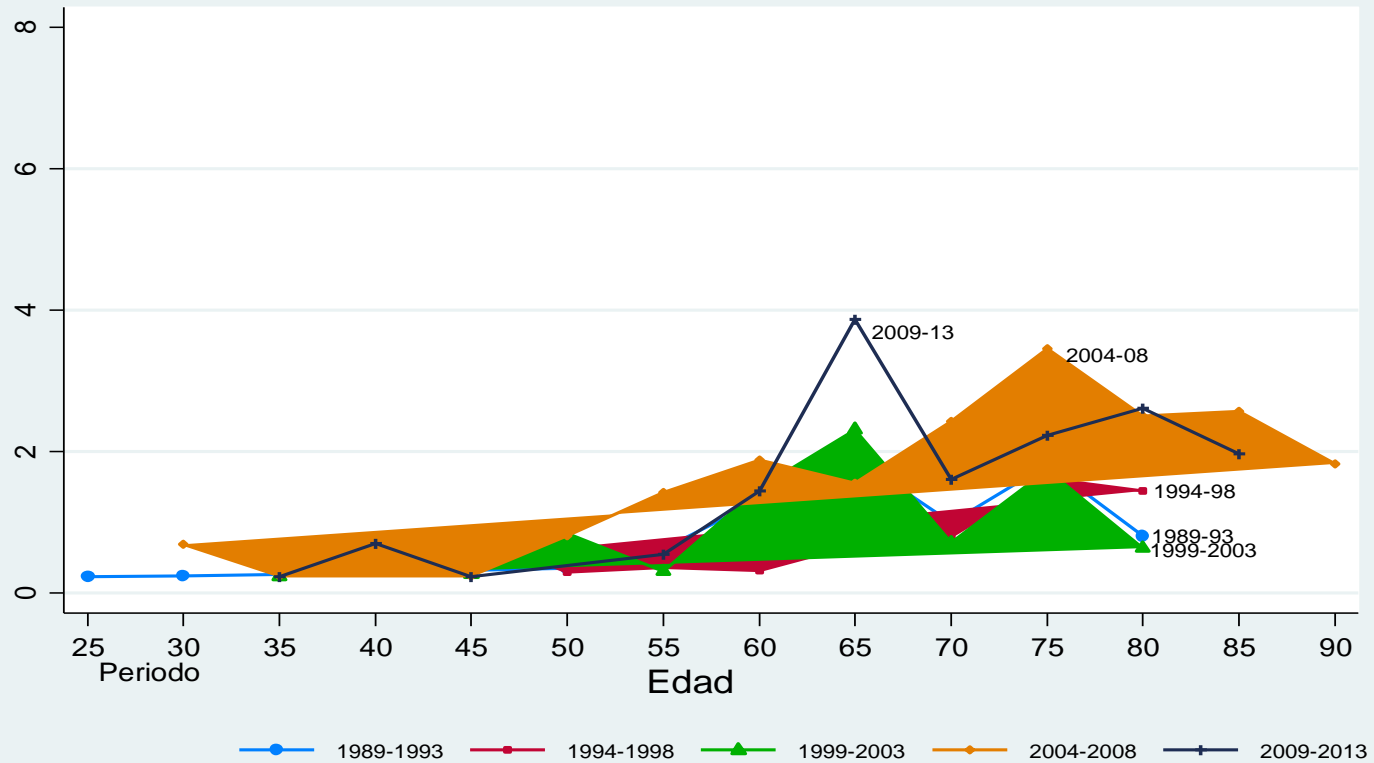
Nº de casos observados de mesotelioma en CAE entre los años 1989-2013, por grupos de Edad y Periodo de diagnóstico. Mujeres.

MUJERES EDAD	PERIODO					
	1989-1993	1994-1998	1999-2003	2004-2008	2009-2013	
25-29		1	0	0	0	0
30-34		1	0	0	3	0
35-39		1	1	1	1	1
40-44		0	0	2	0	3
45-49		0	3	1	1	1
50-54		1	1	3	3	0
55-59		2	1	1	5	2
60-64	4		1	4	6	5
65-69	5		2	7	4	12
70-74		2	2	2	7	4
75-79		3	3	4	9	6
80-84		1	2	1	5	6
85-89		0	0	0	3	3
90-94		0	0	0	1	0

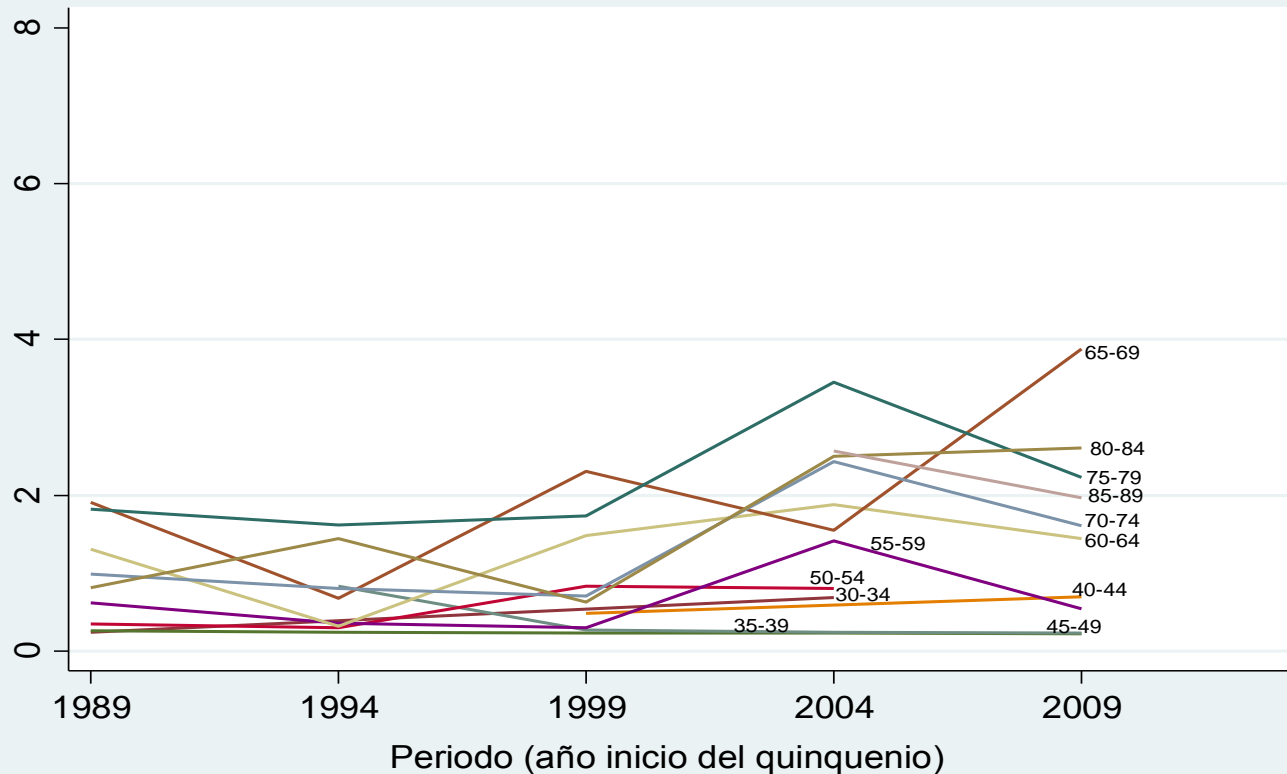
Tasas de Incidencia de mesotelioma en CAE entre los años 1989-2013, por grupos de Edad y Periodo de diagnóstico. Mujeres

MUJERES EDAD	PERIODO				
	1989-1993	1994-1998	1999-2003	2004-2008	2009-2013
25-29	0,23				
30-34	0,24			0,69	
35-39	0,27	0,24	0,23	0,24	0,22
40-44			0,48		0,69
45-49		0,83	0,27	0,24	0,23
50-54	0,35	0,30	0,84	0,81	
55-59	0,62	0,36	0,30	1,42	0,54
60-64	1,31	0,32	1,48	1,88	1,45
65-69	1,91	0,68	2,31	1,55	3,87
70-74	0,99	0,80	0,71	2,43	1,61
75-79	1,82	1,62	1,73	3,45	2,23
80-84	0,81	1,44	0,63	2,50	2,61
85-89				2,57	1,97
90-94				1,83	

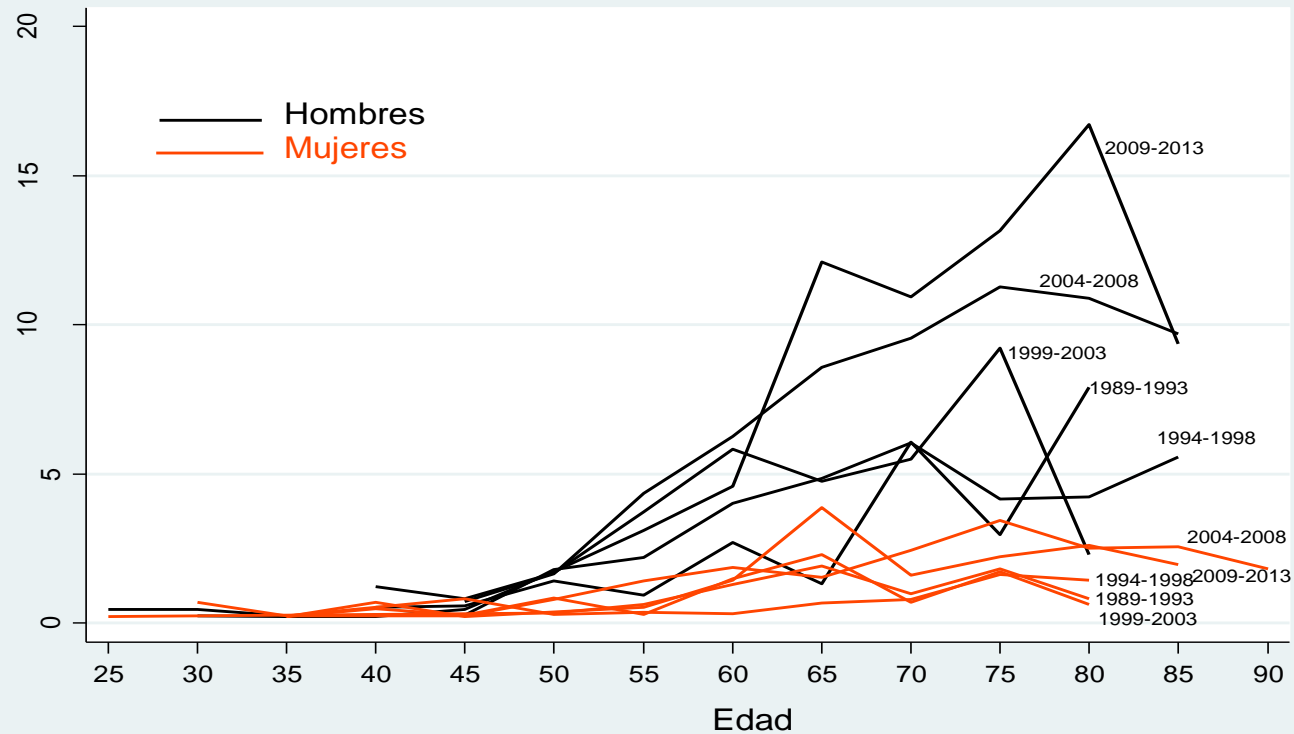
Tasa de incidencia de mesoteliomas en Mujeres según Edad y Periodo CAE 1989 - 2013



Tasa de incidencia de mesotelioma en Mujeres según Periodo y Edad CAE años 1989-2013



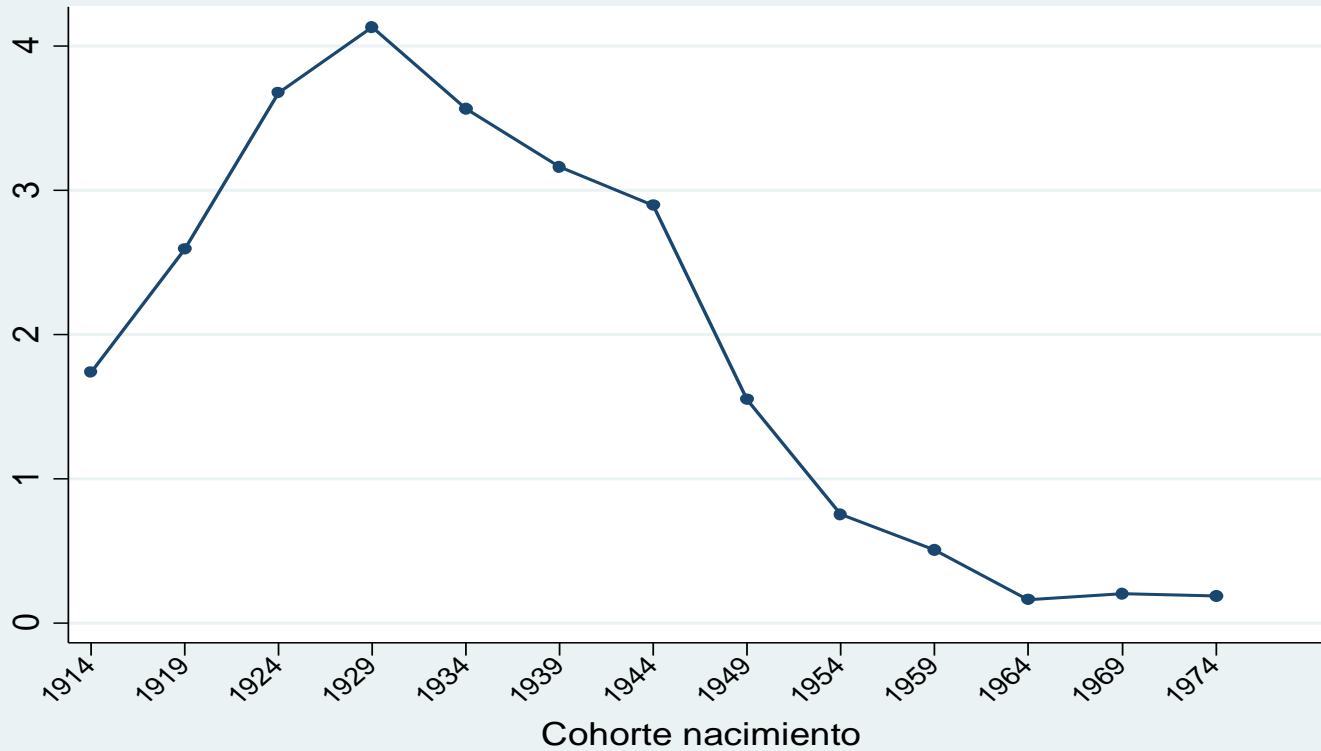
Tasa de incidencia de mesoteliomas Hombres y Mujeres según Edad y Periodo
 CAE 1989 - 2013



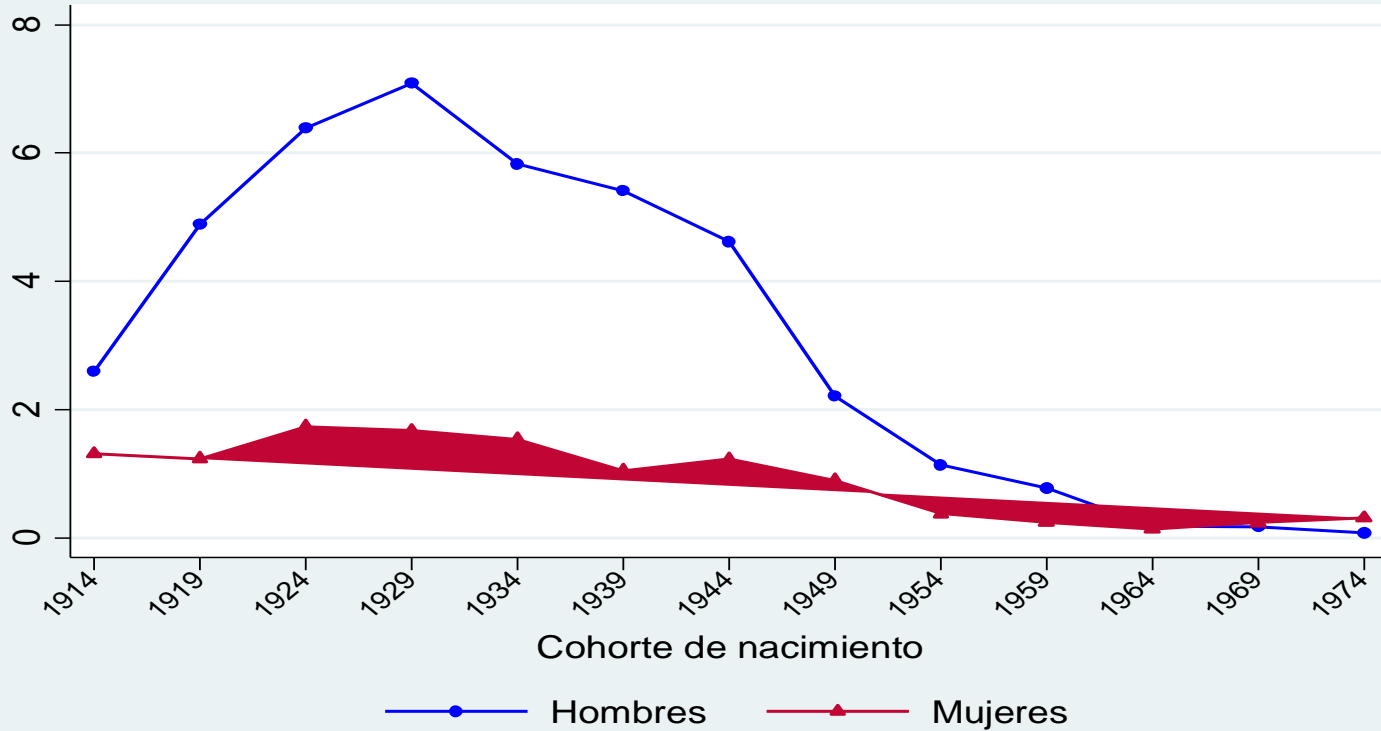
Casos y Tasas de Incidencia de Mesotelioma por Cohorte de nacimiento y Sexo. CAE, población entre 25-95 años, periodo 1989-2013

Cohorte nacimiento	Ambos sexos		Hombres		Mujeres	
	Casos	Tasa incidencia	Casos	Tasa incidencia	Casos	Tasa incidencia
1914-18	12	1,739	6	2,598	6	1,307
1919-23	30	2,589	21	4,885	9	1,235
1924-28	69	3,673	50	6,384	19	1,735
1929-33	104	4,131	81	7,081	23	1,674
1934-38	101	3,563	78	5,832	23	1,536
1939-43	82	3,161	68	5,414	14	1,046
1944-48	93	2,895	73	4,619	20	1,225
1949-53	55	1,551	39	2,211	16	0,898
1954-58	28	0,754	21	1,138	7	0,375
1959-63	21	0,507	16	0,778	5	0,24
1964-68	7	0,161	4	0,183	3	0,139
1969-73	7	0,202	3	0,169	4	0,236
1974-78	5	0,188	1	0,073	4	0,309

Tasa de incidencia de mesotelioma según Cohorte de nacimiento CAE 1989-2013



Tasa de incidencia de mesotelioma según Cohorte y Sexo CAE 1989 - 2013



Tasas de incidencia de mesoteliomas según Edad y Cohorte de nacimiento. CAE, años 1989 - 2013

COHORTE	EDAD														
	25-29	30-34	35-39	40-44	45-49	50-54	55-59	60-64	65-69	70-74	75-79	80-84	85-89	90-94	
1914-1918												2,259	2,385	0	1,385
1919-1923										3,142	2,622	1,223	4,747	0	
1924-1928									1,632	3,123	4,828	5,64	4,403		
1929-1933								1,996	2,666	2,892	6,8	8,172			
1934-1938							0,777	2,123	3,47	5,678	6,954				
1939-1943						0,882	1,274	3,609	4,879	5,885					
1944-1948					0,294	1,049	1,994	4,015	7,788						
1949-1953				0,272	0,551	1,257	2,867	2,972							
1954-1958			0,132	0,133	0,536	1,221	1,799								
1959-1963		0,12	0,241	0,846	0,484	0,853									
1964-1968	0,113	0,231	0,116	0	0,345										
1969-1973	0,23	0	0,115	0,453											
1974-1978	0	0,335	0,218												

Gráfico de tasas de incidencia de MT por Edad y Cohortes de nacimiento

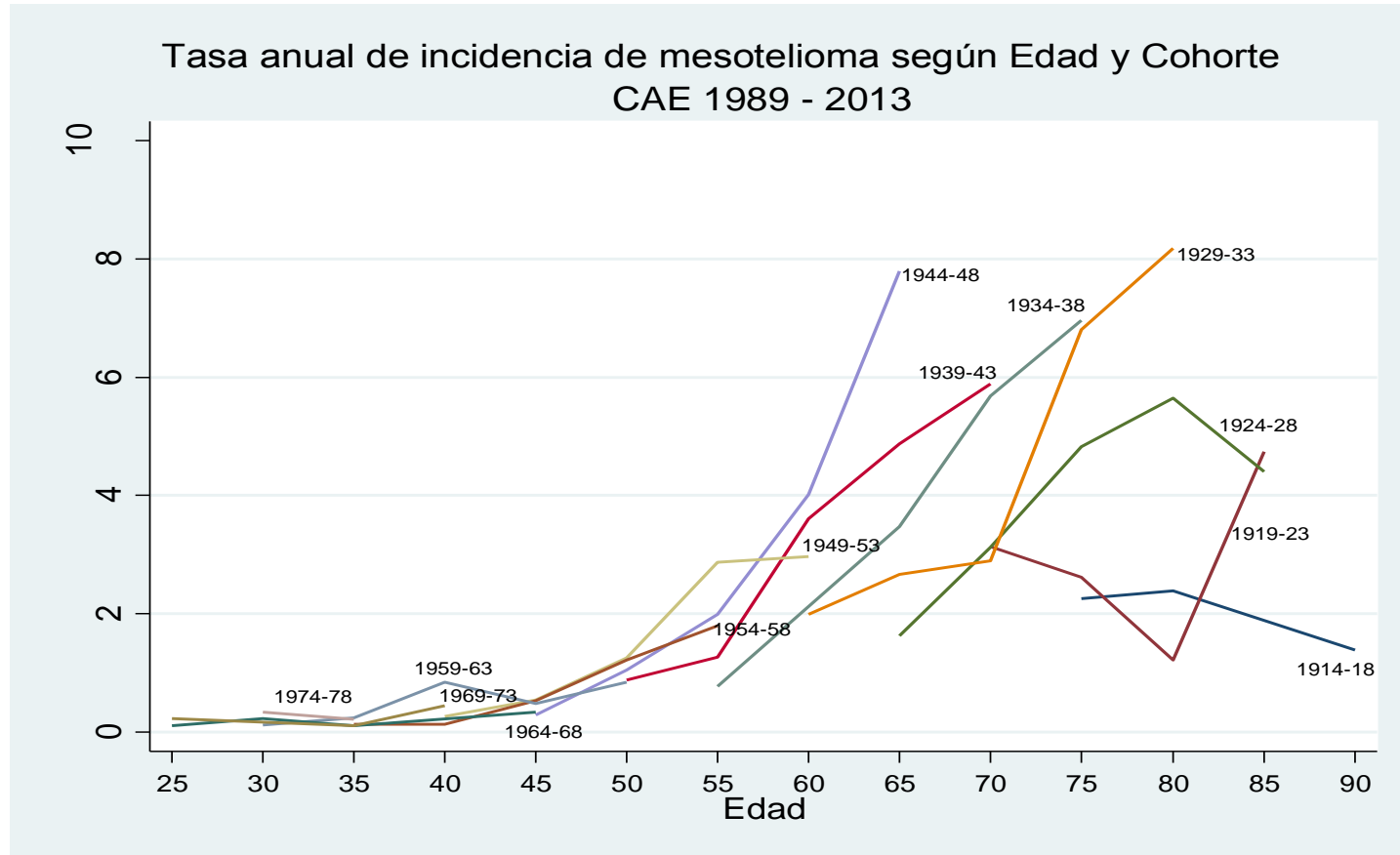
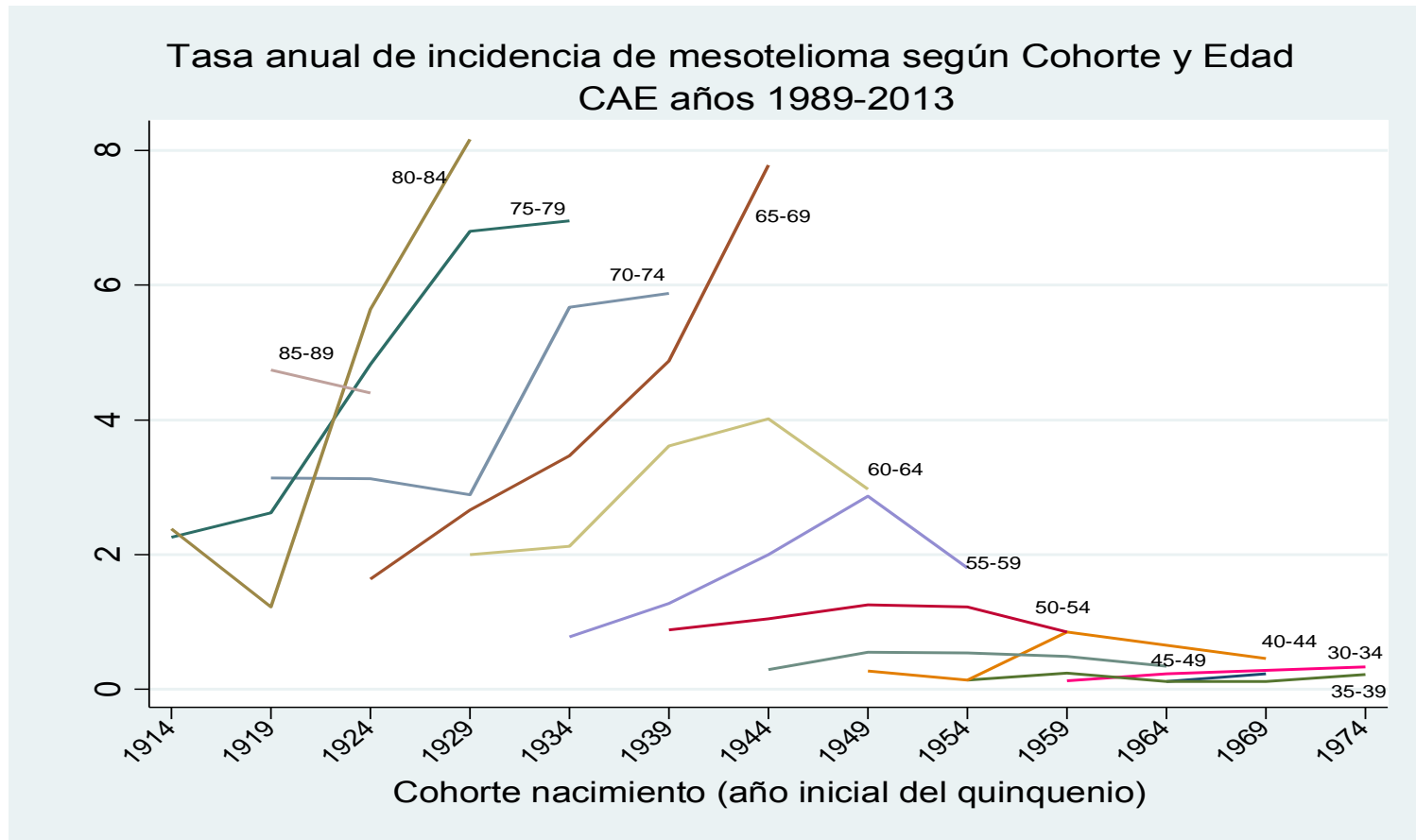


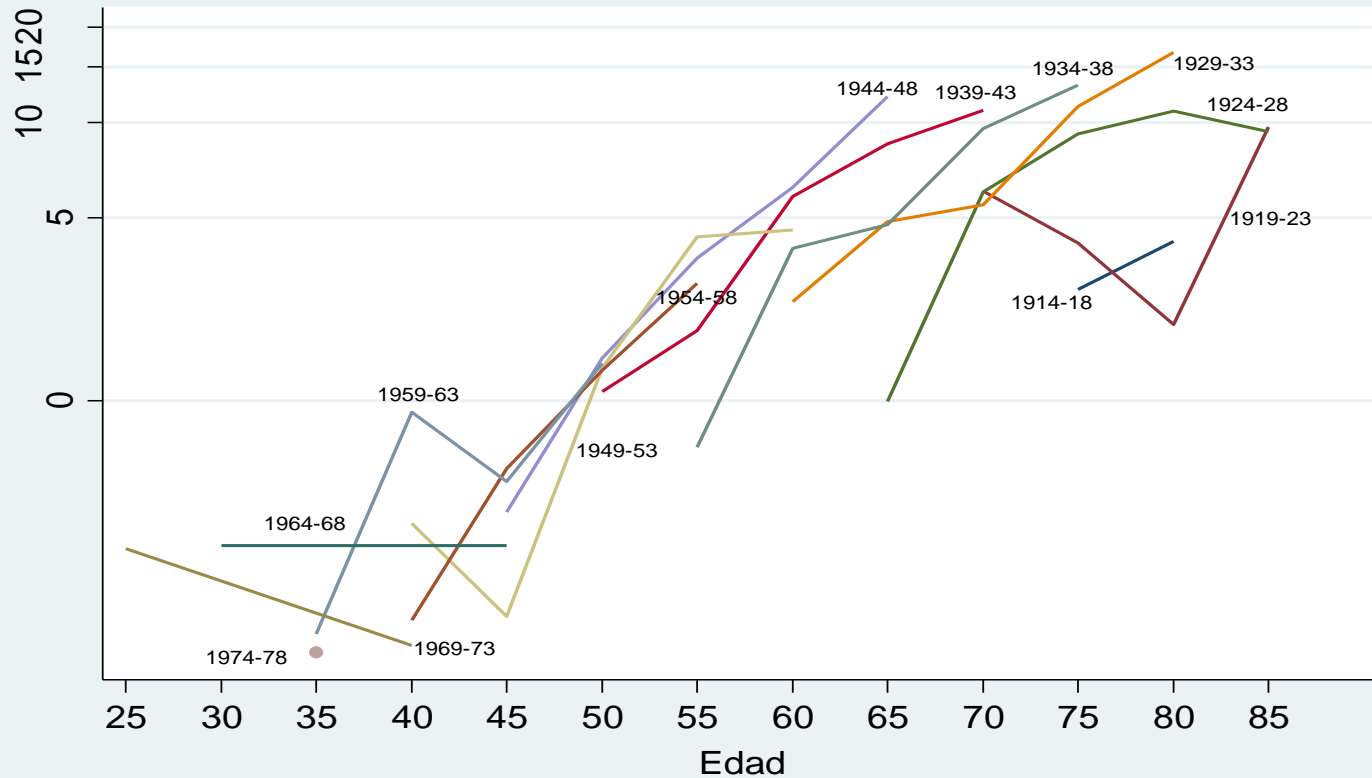
Gráfico de tasas de incidencia de MT por Edad y Cohortes de nacimiento



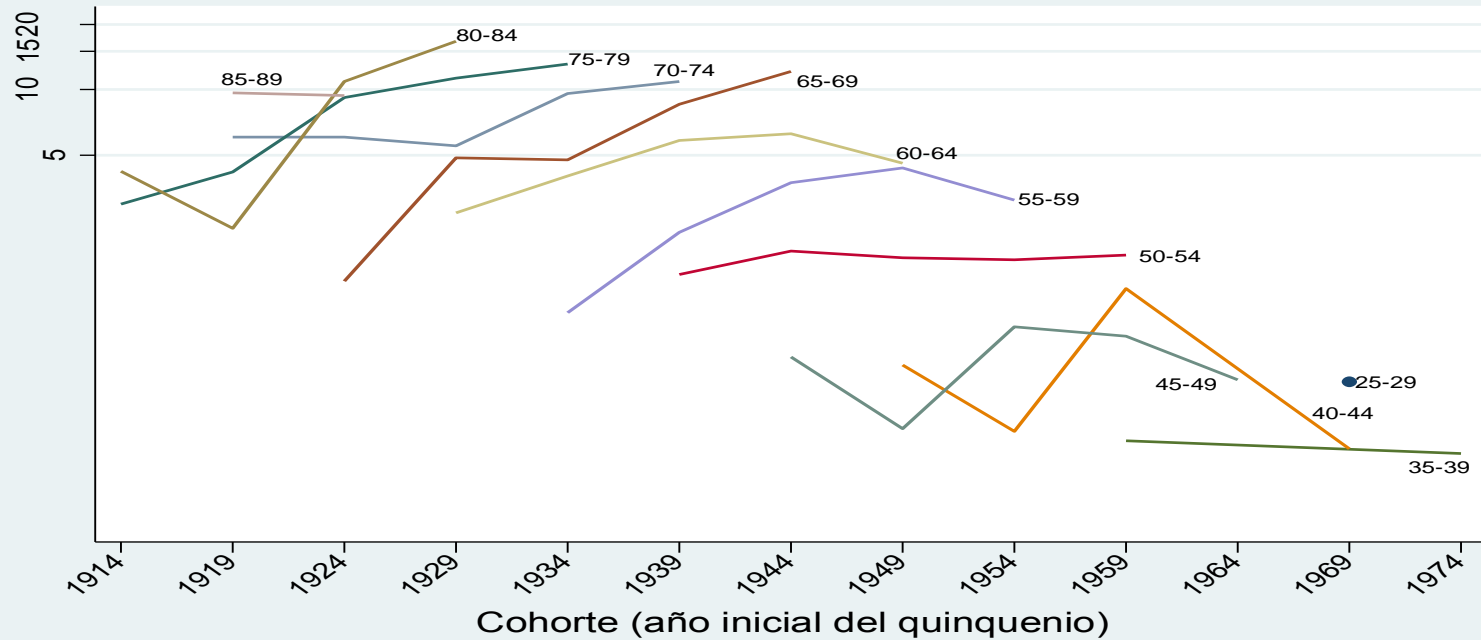
Tasas de incidencia de mesoteliomas , en Hombres, según Edad y Cohorte de nacimiento. CAE, años 1989 - 2013

HOMBRES	EDAD													
	25-29	30-34	35-39	40-44	45-49	50-54	55-59	60-64	65-69	70-74	75-79	80-84	85-89	90-94
COHORTE														
1914-1918											2,977	4,222		
1919-1923										6,064	4,163	2,299	9,689	
1924-1928									1,314	6,051	9,222	10,9	9,374	
1929-1933								2,711	4,857	5,502	11,27	16,72		
1934-1938							0,939	4,017	4,757	9,562	13,15			
1939-1943						1,413	2,203	5,838	8,572	10,93				
1944-1948					0,587	1,804	3,719	6,261	12,1					
1949-1953				0,54	0,275	1,679	4,347	4,58						
1954-1958			0	0,267	0,808	1,644	3,107							
1959-1963			0	0,242	1,215	0,732	1,734							
1964-1968	0	0,459	0	0	0,461									
1969-1973	0,451	0	0	0,222										
1974-1978	0	0	0,212											

Tasa anual de incidencia de mesoteliomas en Hombres según Edad y Cohorte CAE 1989 - 2013



Tasa anual de incidencia de mesotelioma en Hombres según Cohorte y Edad CAE años 1989-2013



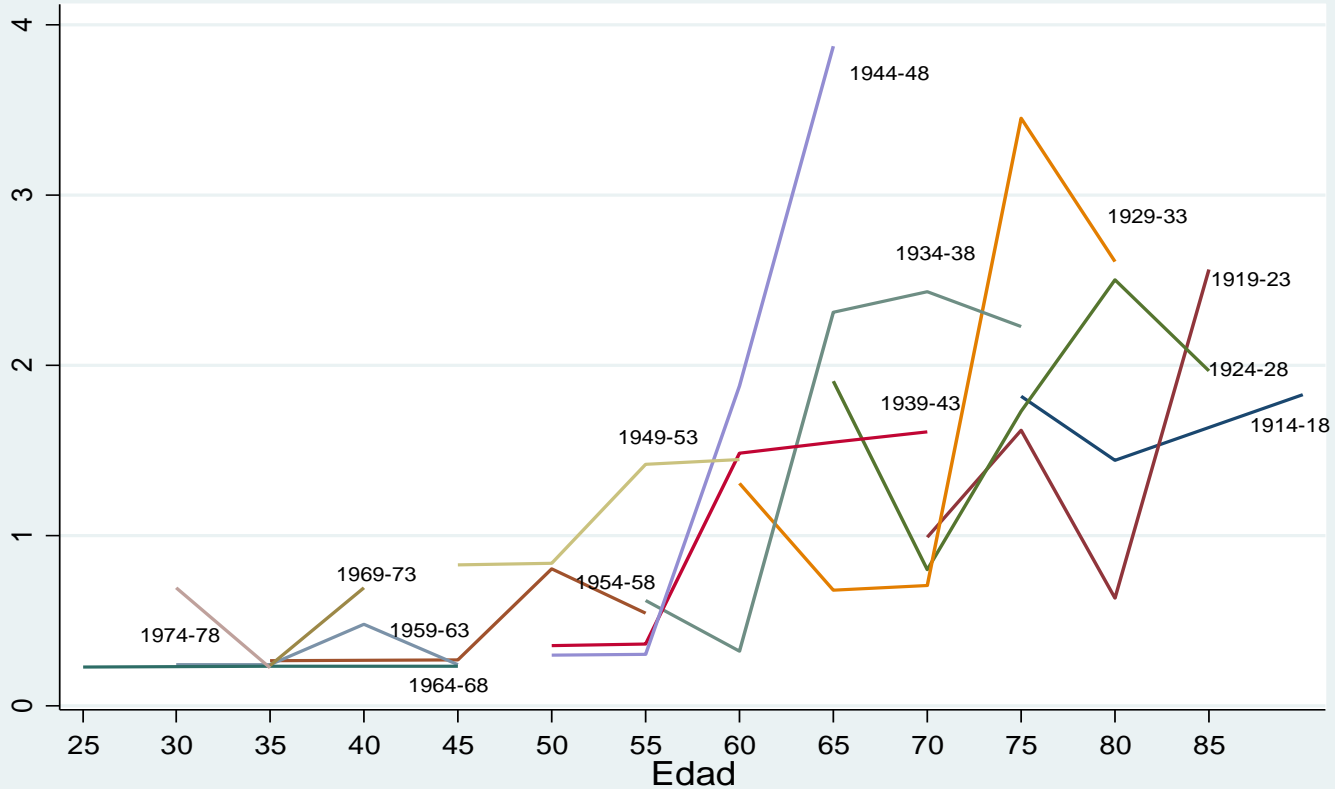
* Eje Y en escala logarítmica

0 -

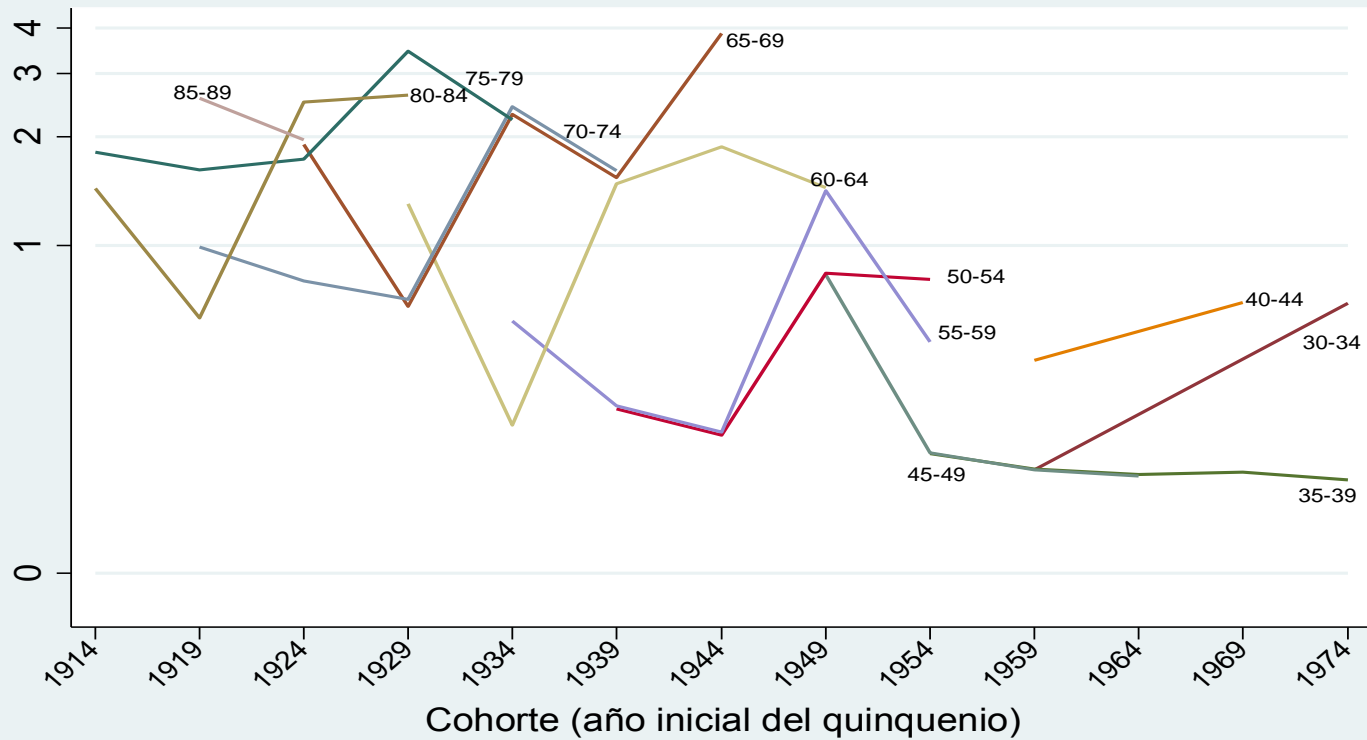
Tasas de incidencia de mesoteliomas , en Mujeres, según Edad y Cohorte de nacimiento. CAE, años 1989 – 2013.

MUJERES	EDAD														
	COHORTE	25-29	30-34	35-39	40-44	45-49	50-54	55-59	60-64	65-69	70-74	75-79	80-84	85-89	90-94
1914-1918												1,819	1,443	0	1,827
1919-1923											0,992	1,621	0,632	2,566	0
1924-1928										1,908	0,8	1,732	2,501	1,968	
1929-1933									1,307	0,678	0,708	3,453	2,61		
1934-1938							0,618	0,319	2,31	2,432	2,228				
1939-1943						0,352	0,361	1,484	1,547	1,61					
1944-1948					0	0,299	0,304	1,88	3,874						
1949-1953				0	0,83	0,837	1,418	1,448							
1954-1958			0,265	0	0,267	0,806	0,542								
1959-1963		0,239	0,24	0,481	0,24	0									
1964-1968	0,229	0	0,233	0	0,23										
1969-1973	0	0	0,235	0,695											
1974-1978	0	0,691	0,225												

Tasa anual de incidencia de mesoteliomas en Mujeres según Edad y Cohorte CAE 1989 - 2013



Tasa anual de incidencia de mesotelioma en Mujeres según Cohorte y Edad CAE años 1989-2013



* Eje Y en escala logarítmica

Conclusiones

- La Tasa de Incidencia de Mesotelioma es mayor en hombres que en mujeres.
- La Tasa de Incidencia aumenta con la edad y alcanza su valor máximo en el grupo de 75-79 años. En las mujeres aparece en edades más tempranas que en los hombres.
- La Tasa de Incidencia de Mesotelioma en los hombres es mayor en los últimos periodos.
- La Tasa de Incidencia de Mesotelioma en las mujeres ha disminuido en el último quinquenio. En los hombres no se ve esa tendencia, sigue aumentando.
- Hay un efecto cohorte de nacimiento más evidente en los hombres que en las mujeres, que se corresponde con los años de más exposición laboral al amianto en España.

ESKERRIK ASKO

Gracias por su atención

osalansl28ba@euskadi.eus

