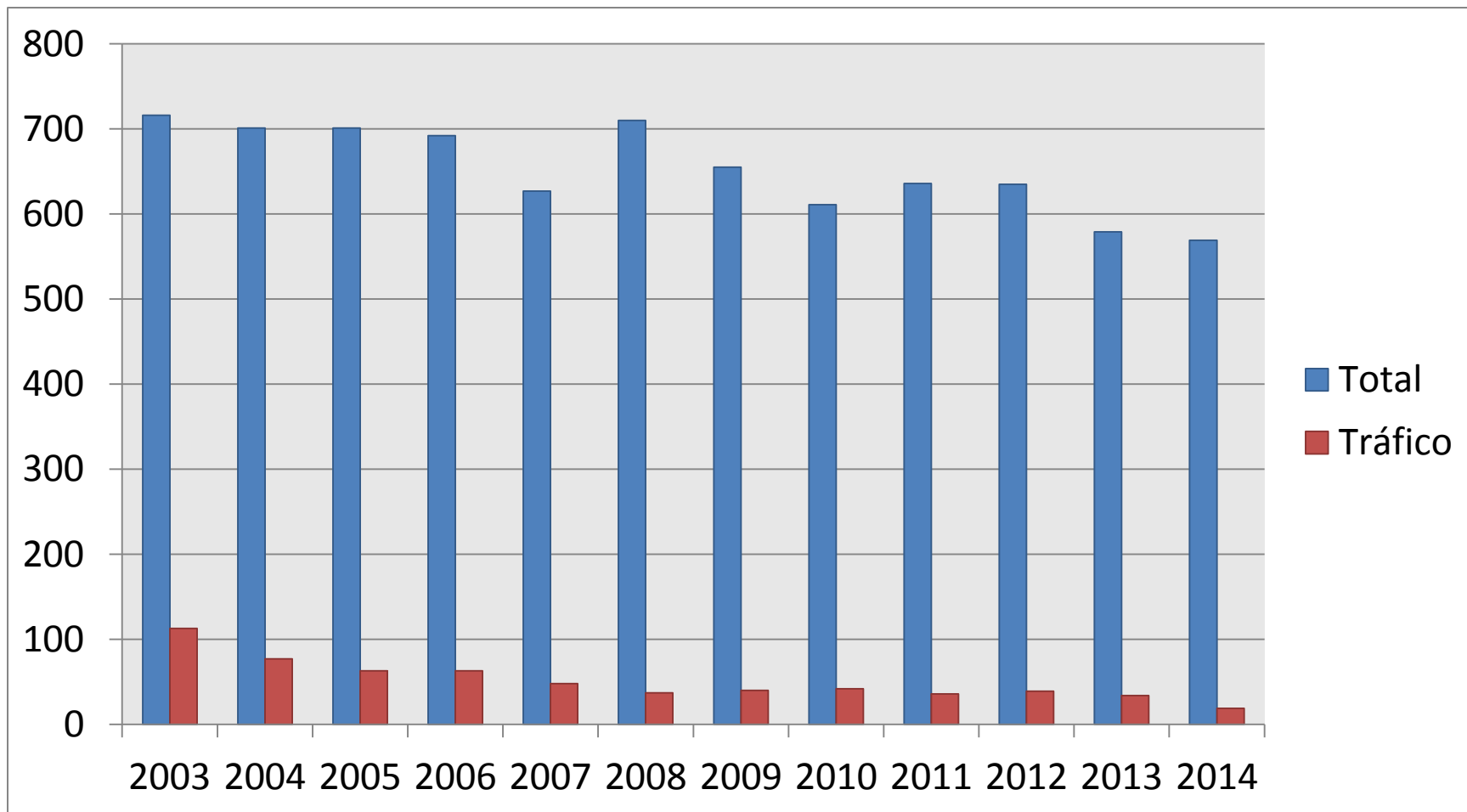


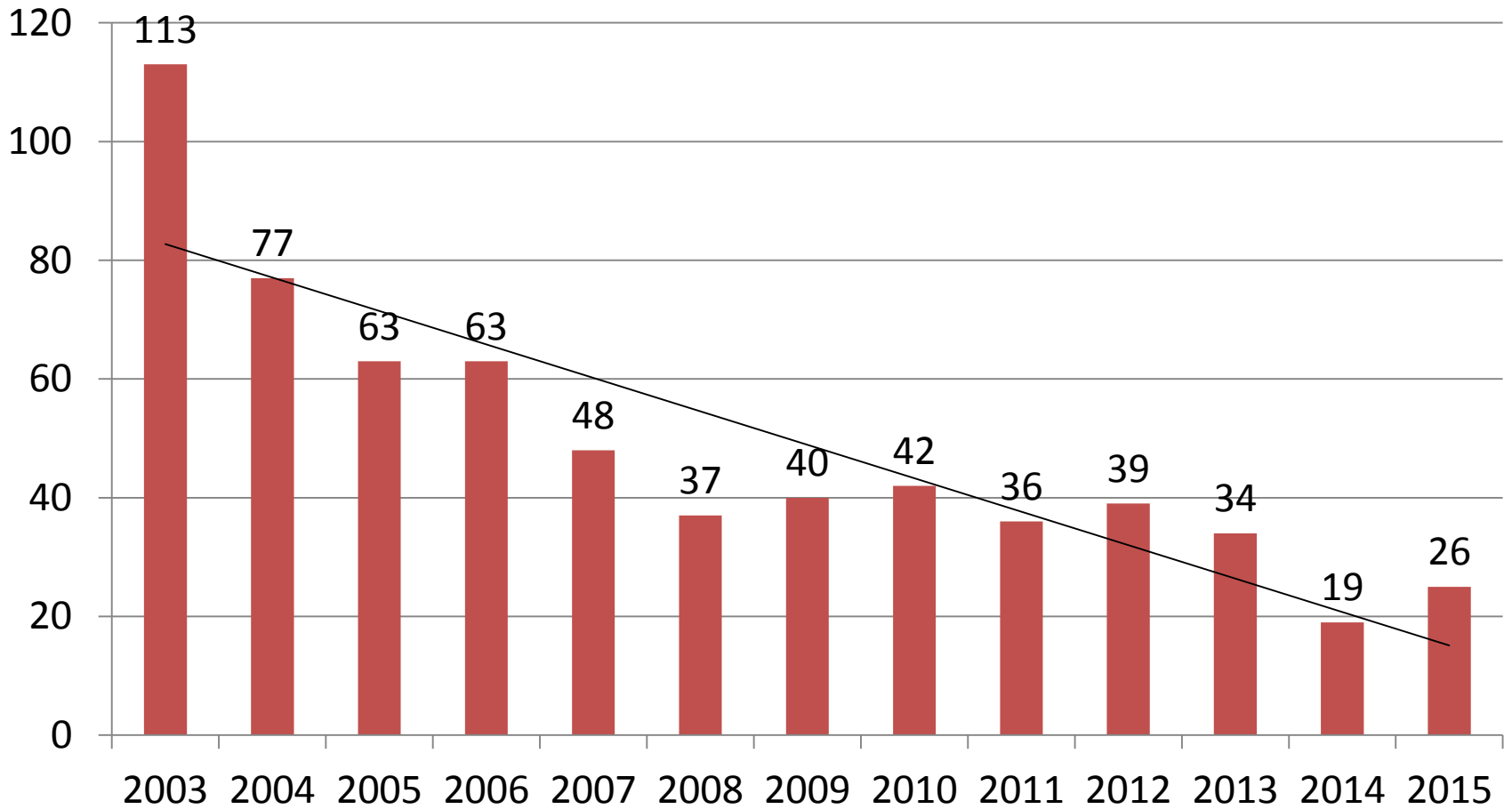
Epidemiología fallecimientos accidentes de tráfico. Consumo alcohol, drogas y psicotropos.

Yon Arrieta Pérez
Médico Forense
Servicio Patología
Bizkaia
IVML



- 2003: 113/716 (15,7 %)
- 2007: 48/ 627 (7,6 %)
- 2015: 26/ 570 (4,3 %)

Fallecidos en accidente de tráfico 2003-2015



2015

INT y Ciencias Forenses

- 900 análisis realizados:
 - 638 conductores.
 - 179 peatones
 - 83 acompañantes.
- Positivos 275:
 - 67 % alcohol
 - 30 % drogas
 - 26 % psicofármacos

IVML. Subdirección Bizkaia

- 26 fallecidos por accidente tráfico
- 16 análisis realizados
- 8 positivos
- 8 negativos

Protocolo autopsia

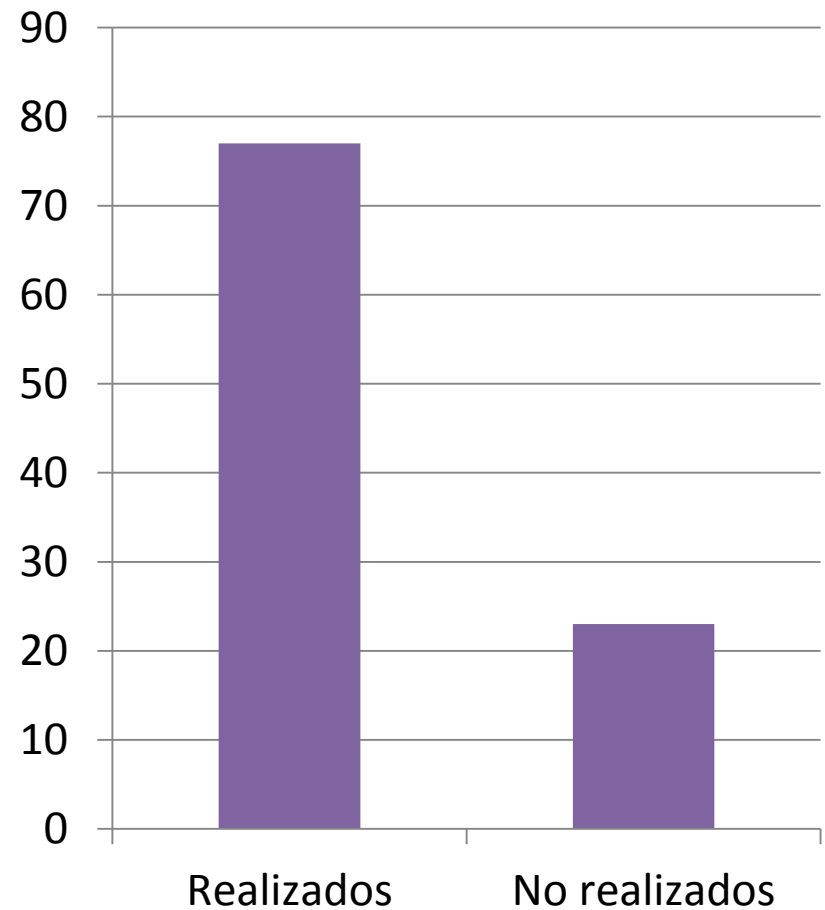
- Examen externo
- Toma de muestras para estudio toxicológico.
- Apertura del cuerpo y estudio visceral
- Toma de muestras para estudio toxicológico
- Informes:
 - Provisional de autopsia.
 - Complementario: estudio histopatológico.
 - Definitivo: incluye estudio toxicológico

Muestras análisis toxicológico en autopsia

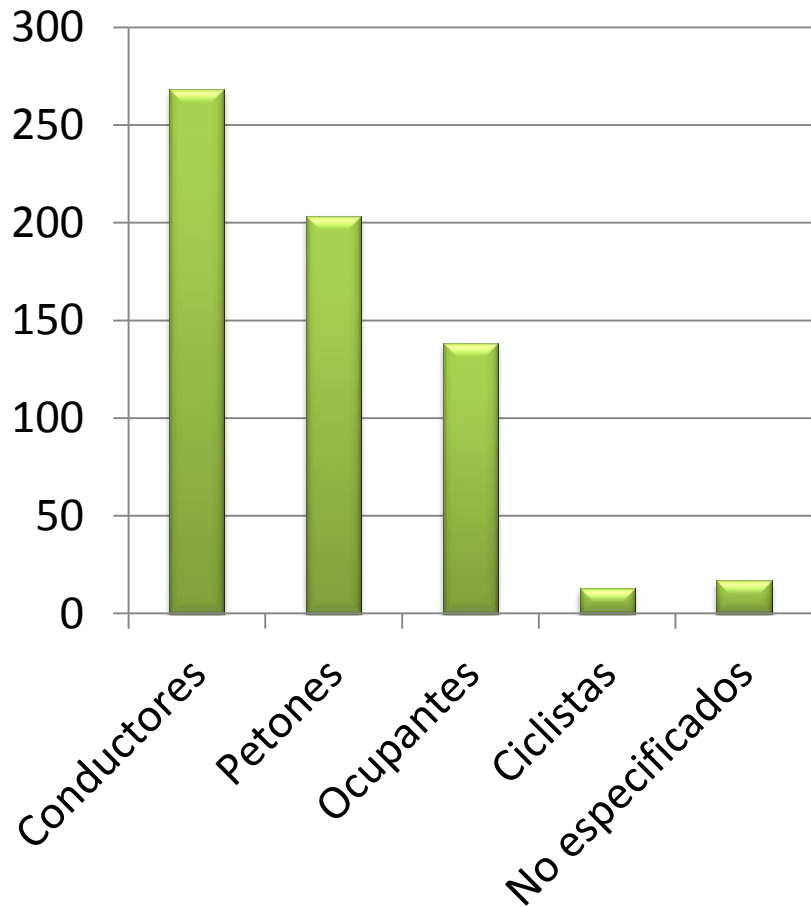
1. Sangre periférica
2. Humor vítreo
3. Orina o lavado vesical
4. Otros: pelo, bilis.....

639 fallecidos en accidente de tráfico:

- 23 % no se realizaron análisis toxicológicos.
- 77 % sí se realizaron análisis toxicológicos



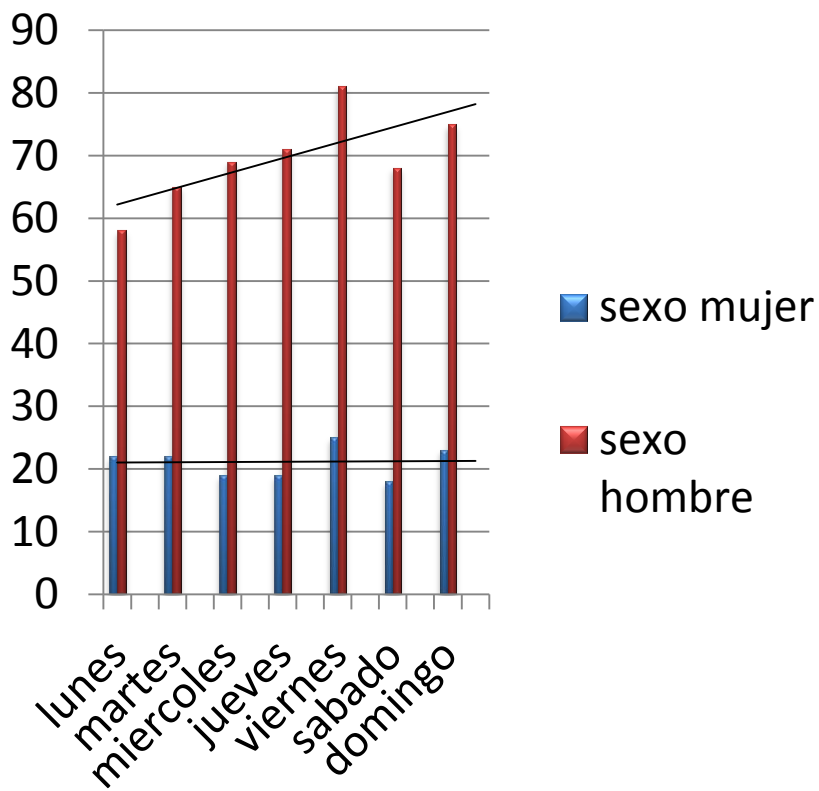
Posición Víctima



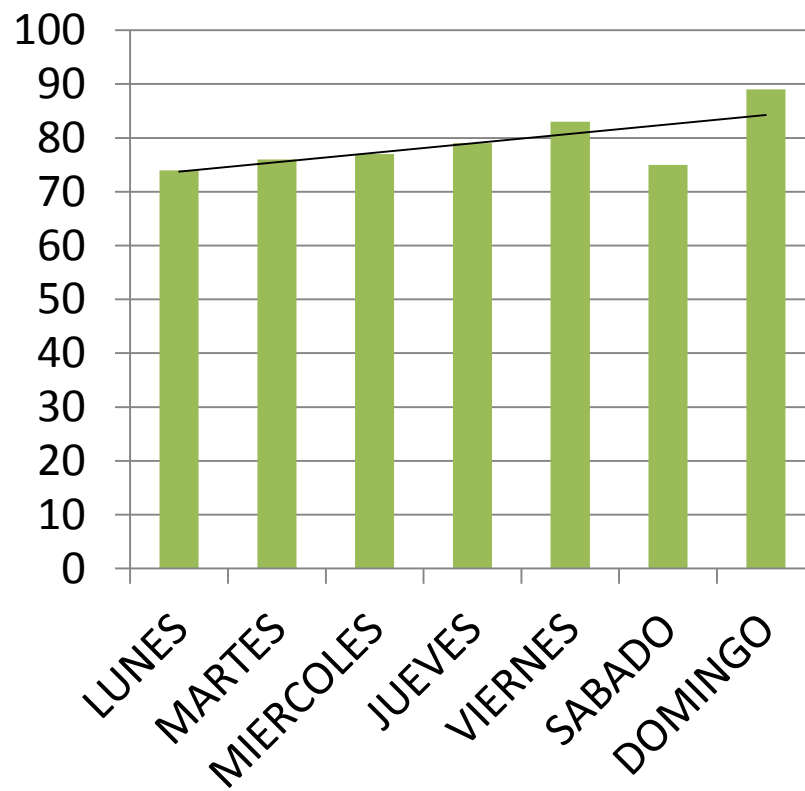
Conductores	267	41,5 %
Peatones	203	31,5 %
Ocupantes	139	22 %
Ciclistas	13	2 %
No especificados	17	2,5 %

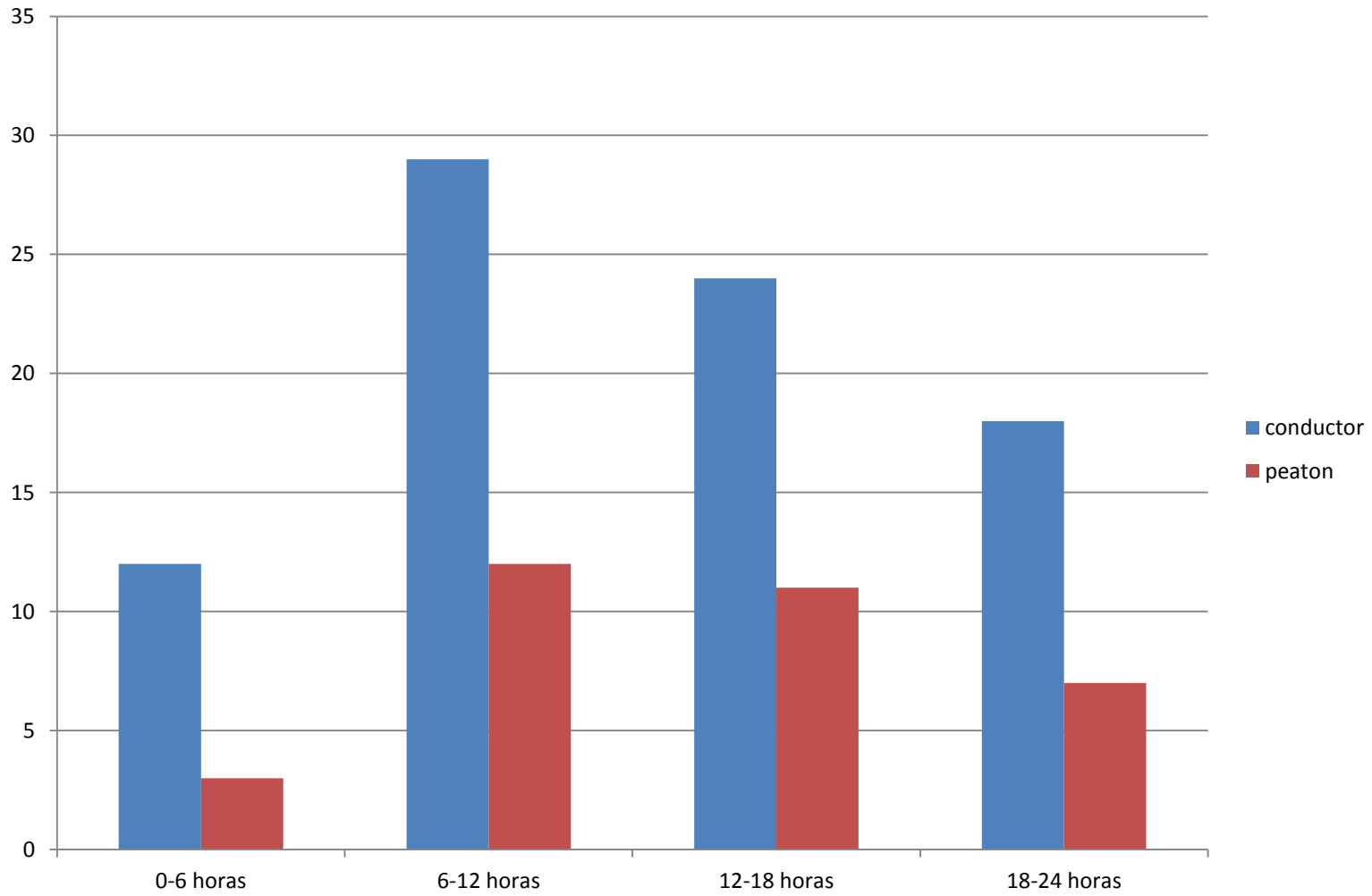
Evolución en la semana

Según género



Tráficos en general

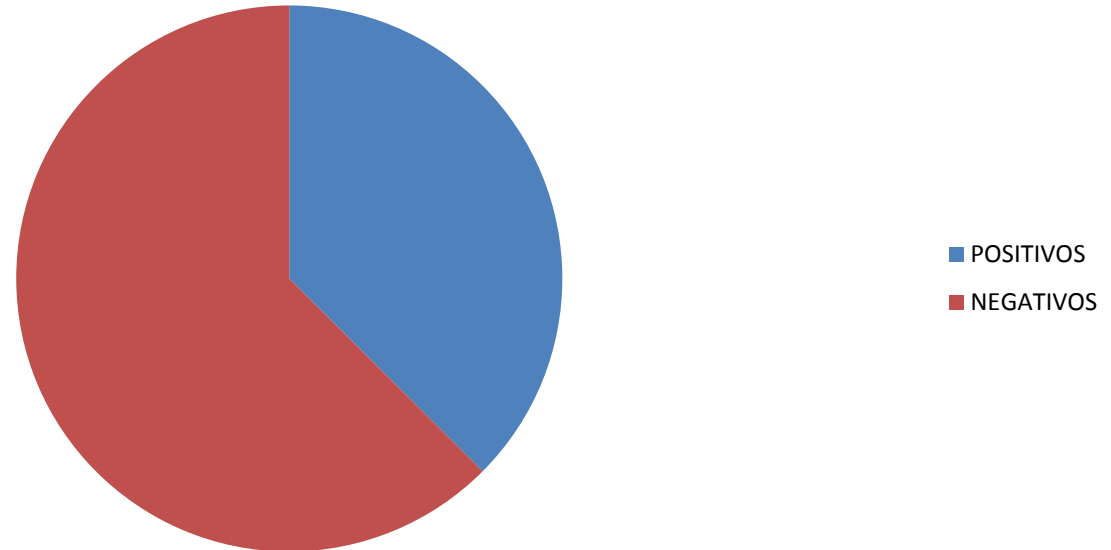




Productos que pueden alterar gravemente nuestra capacidad para conducir vehículos con seguridad

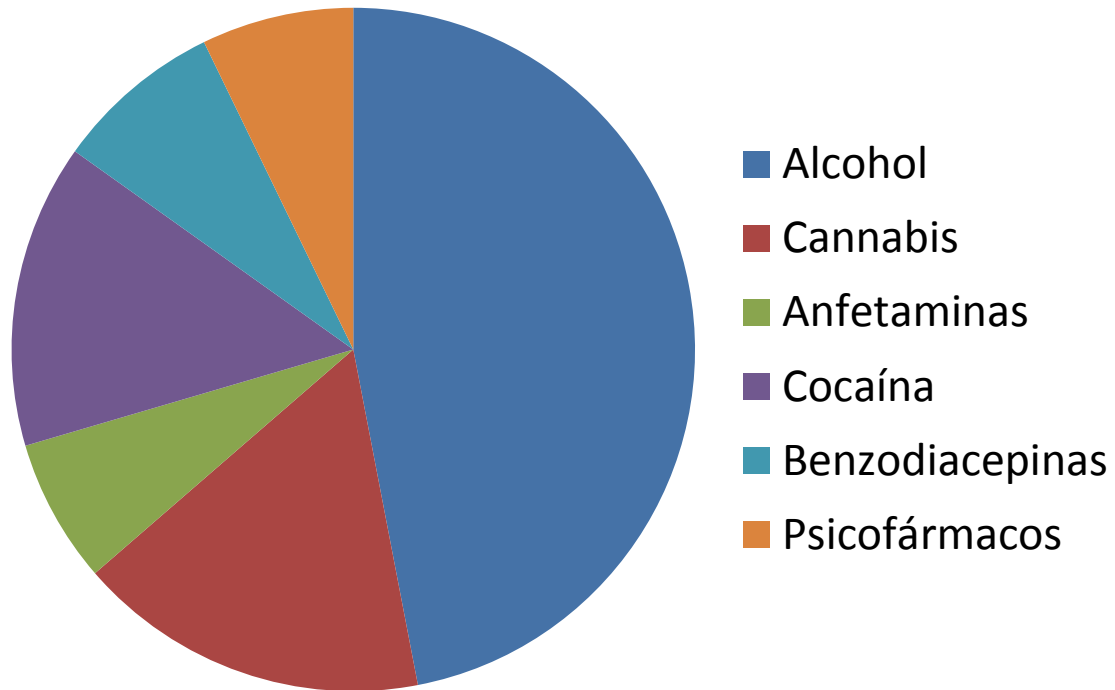
TIPOS DE DROGAS		
DEPRESORAS	ESTIMULANTES	PERTURBADORAS
Alcohol 	Anfetaminas 	LSD 
Opio y derivados (heroína, morfina, metadona) 	Cocaina 	Mescalina 
Ansiolíticos 	Speed 	Hachís 
Hipnóticos 	Nicotina 	Marihuana 
	Cafeína 	Éxtasis 
	Teína 	Inhalantes 
	Teobromina 	

Resultados análisis realizados



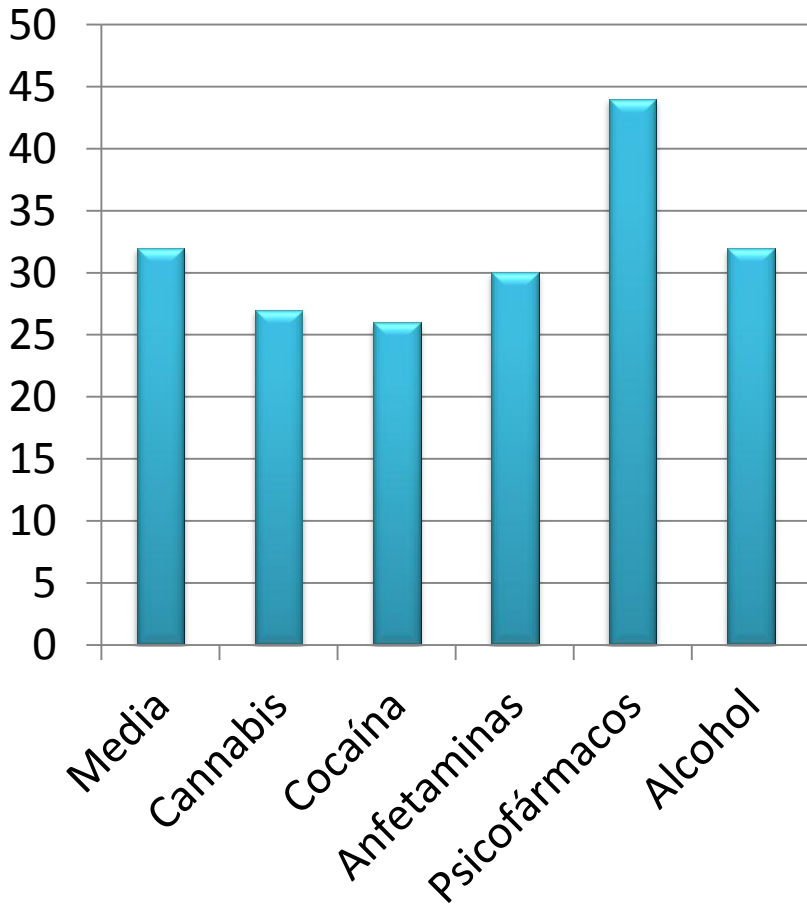
POSITIVOS	38%	186
NEGATIVOS	62%	308

Resultados positivos



Alcohol	124
Cannabis	44
Anfetaminas	18
Cocaína	38
Benzodiacepinas	21
Psicofármacos	19

Por edad



Media	32
Cannabis	27
Cocaína	26
Anfetaminas	30
Psicofármacos	44
Alcohol	32

PEATONES

142 análisis realizados (70 %)

Positivos 40 (28 %)

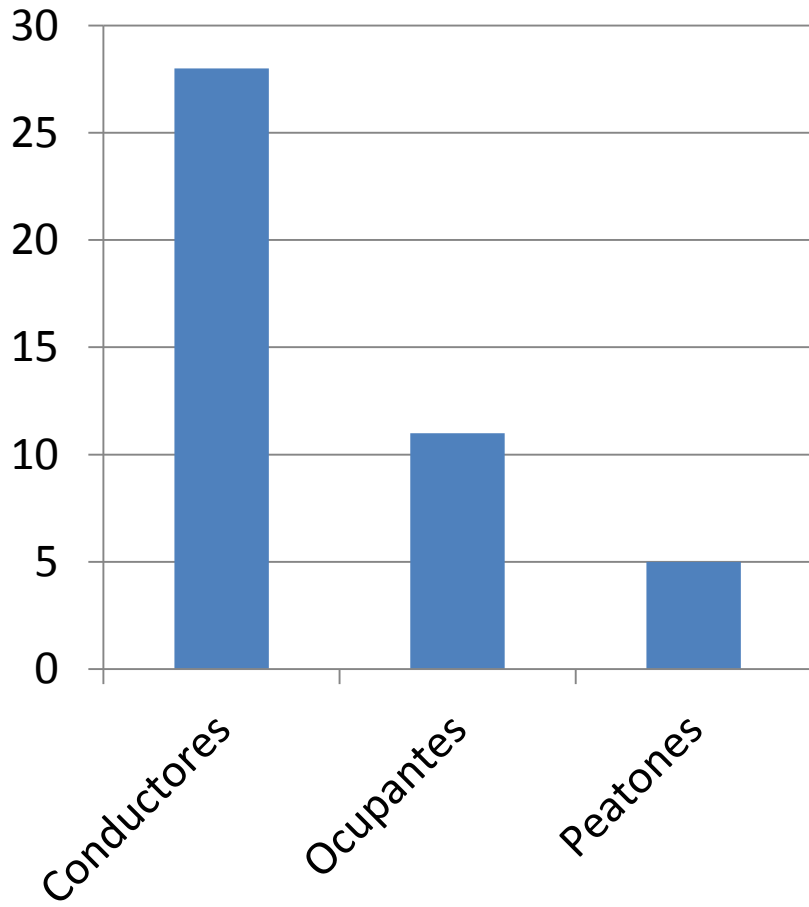
26 positivos a alcohol

12 psicofármacos

CONDUCTORES

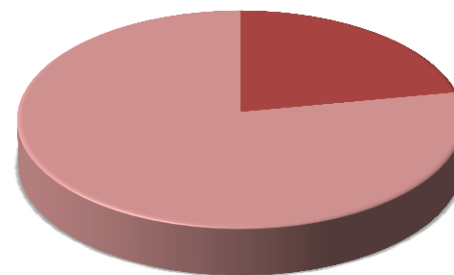
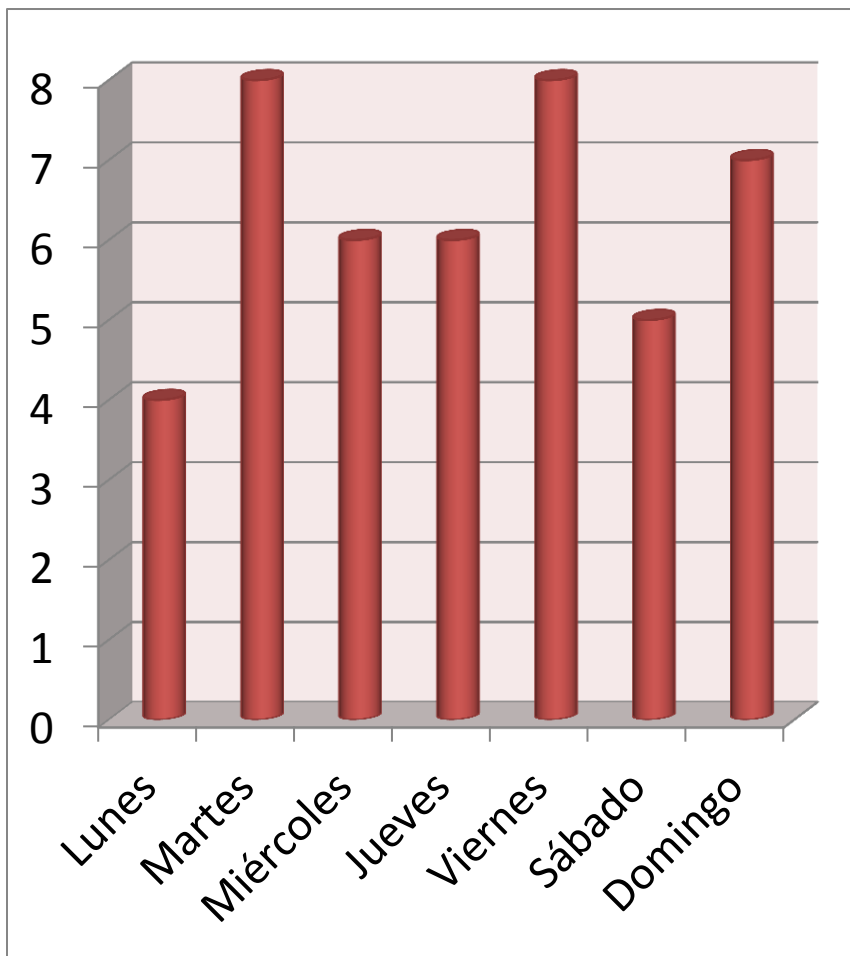
- 228 análisis realizados (85 % del total)
- Positivos 99 (43 % de los realizados)
- 63 positivos a alcohol
- 21 positivos a psicofármacos
- 26 positivos a cocaína
- 28 positivos a cannabis
- 42 positivos a más de una sustancia

Cannabis



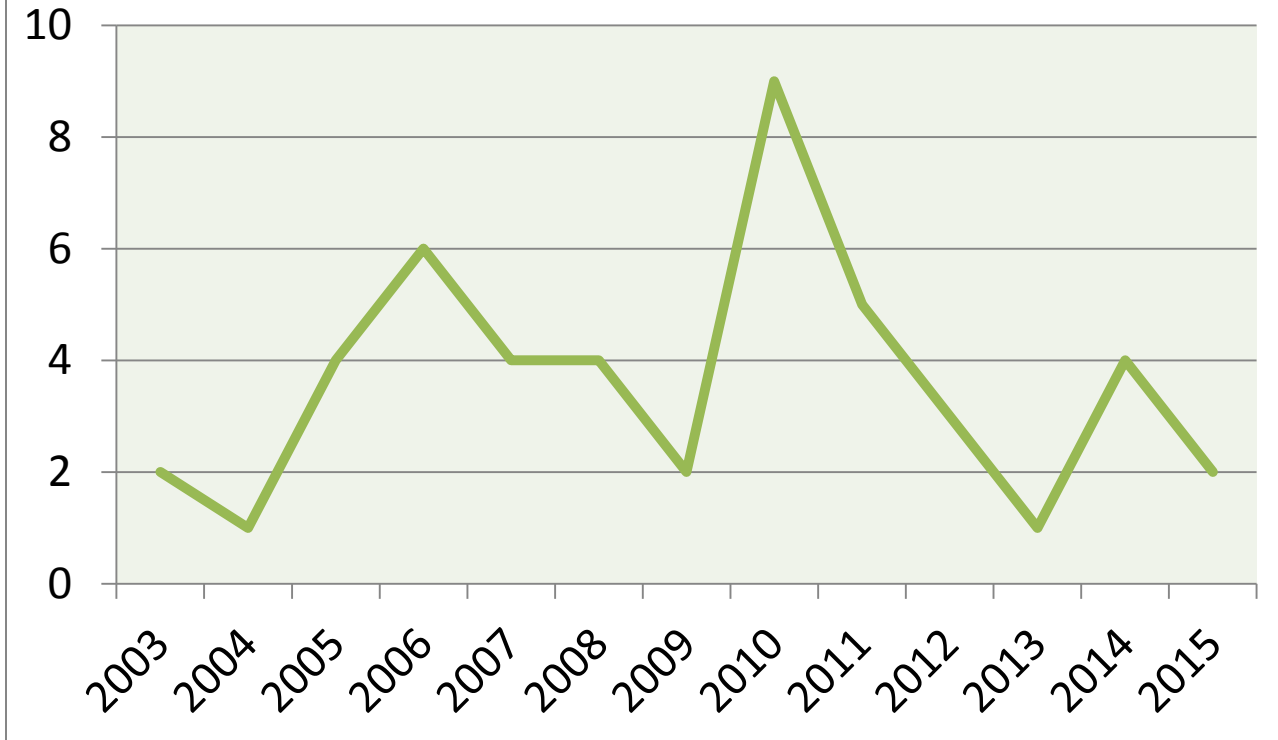
Conductores	28
Ocupantes	11
Peatones	5

41 hombres
3 mujeres

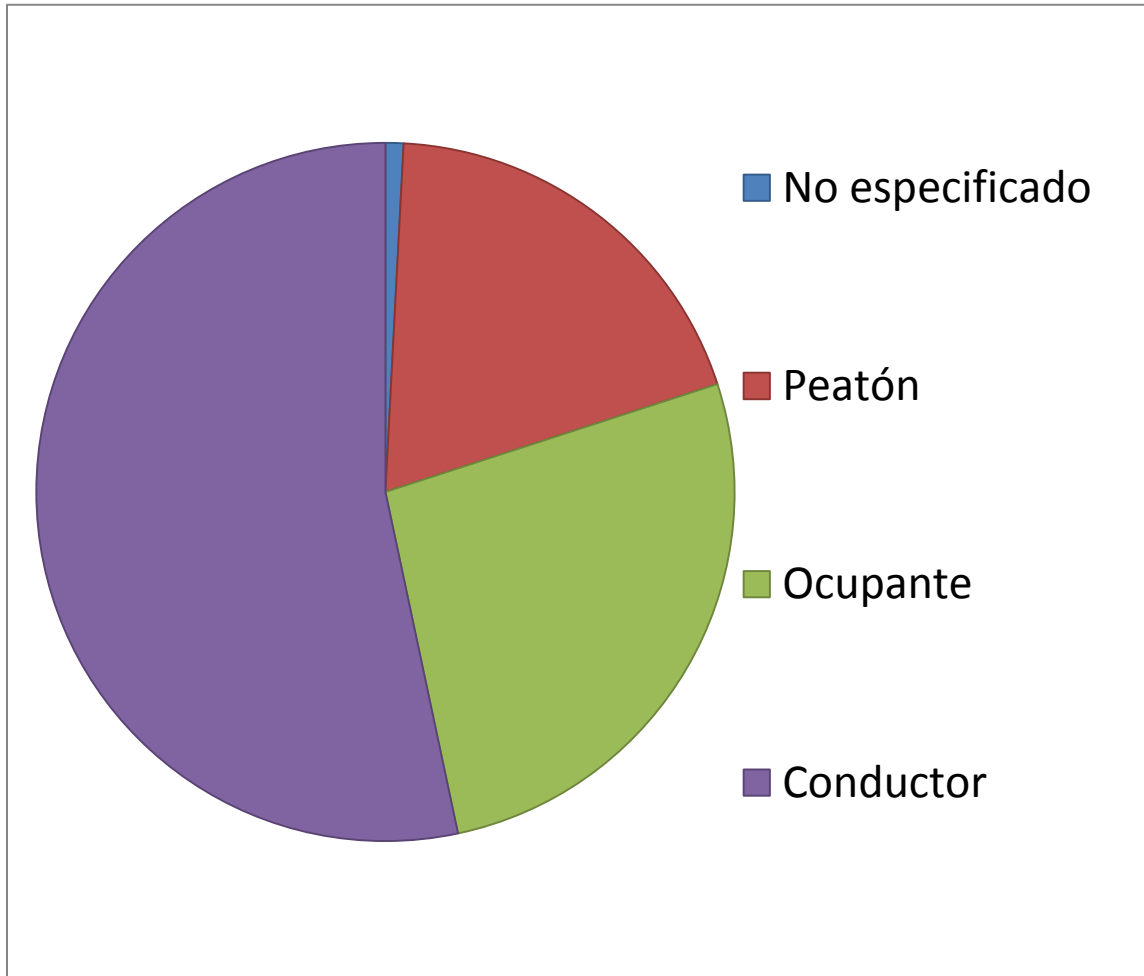


Fin semana
Laborable

Cannabis

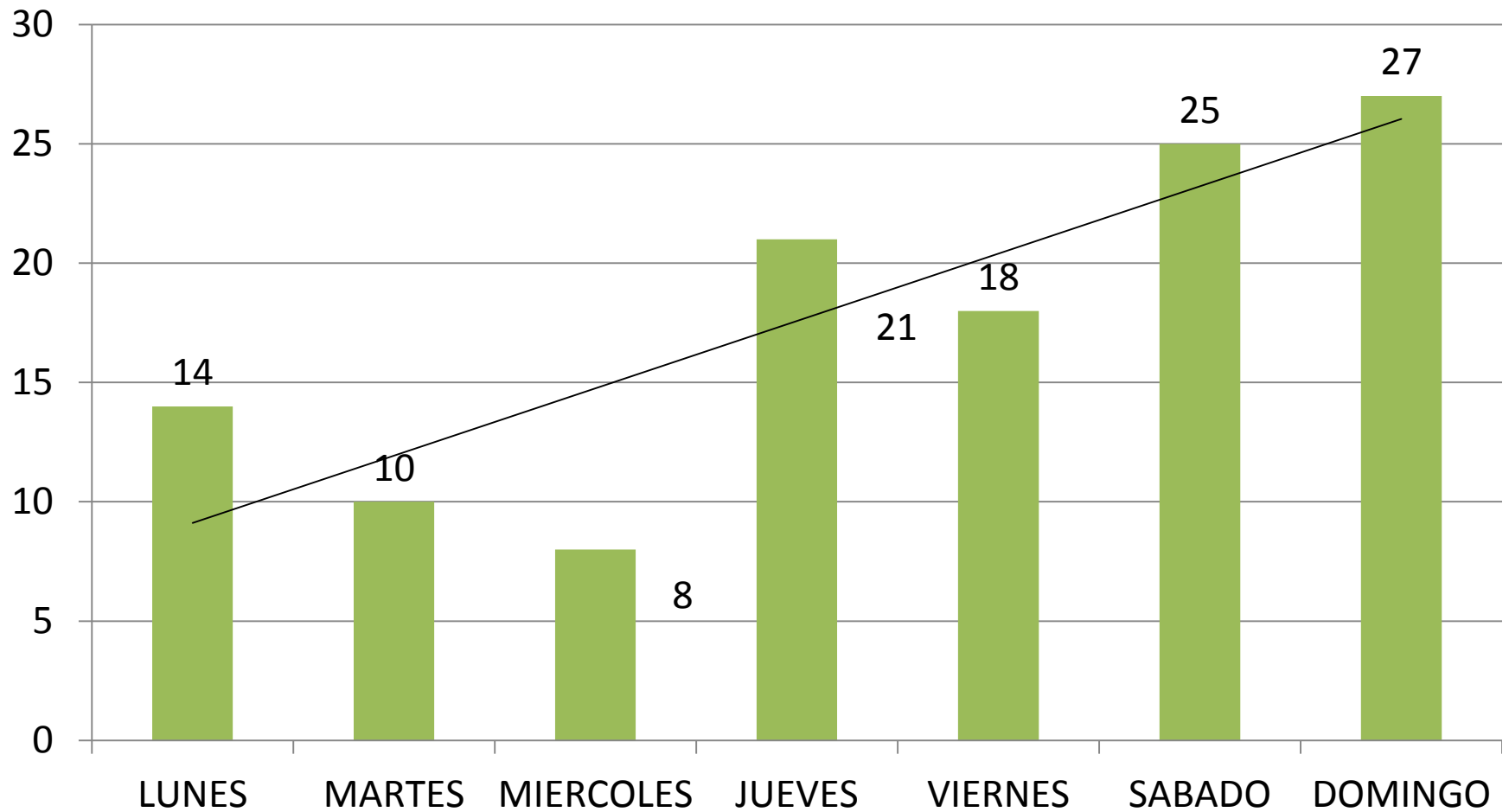


Alcohol total



No especificado	1
Peatón	26
Ocupante	32
Conductor	63

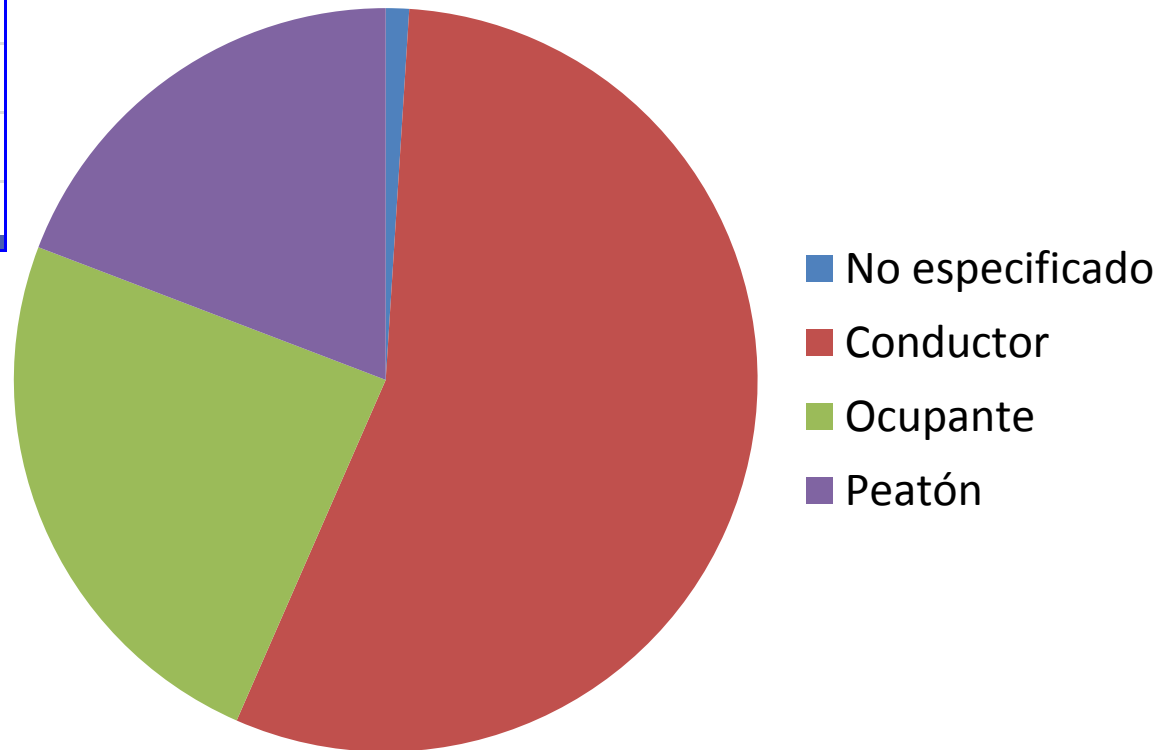
Evolución alcohol en la semana



Alcohol más 0,50 g/l

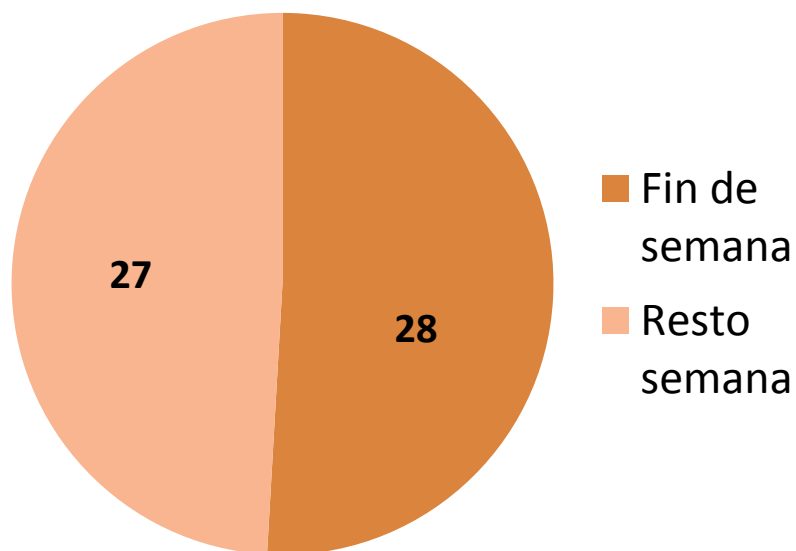
Ventas

No especifica	1
Conductor	55
Ocupante	24
Peatón	19



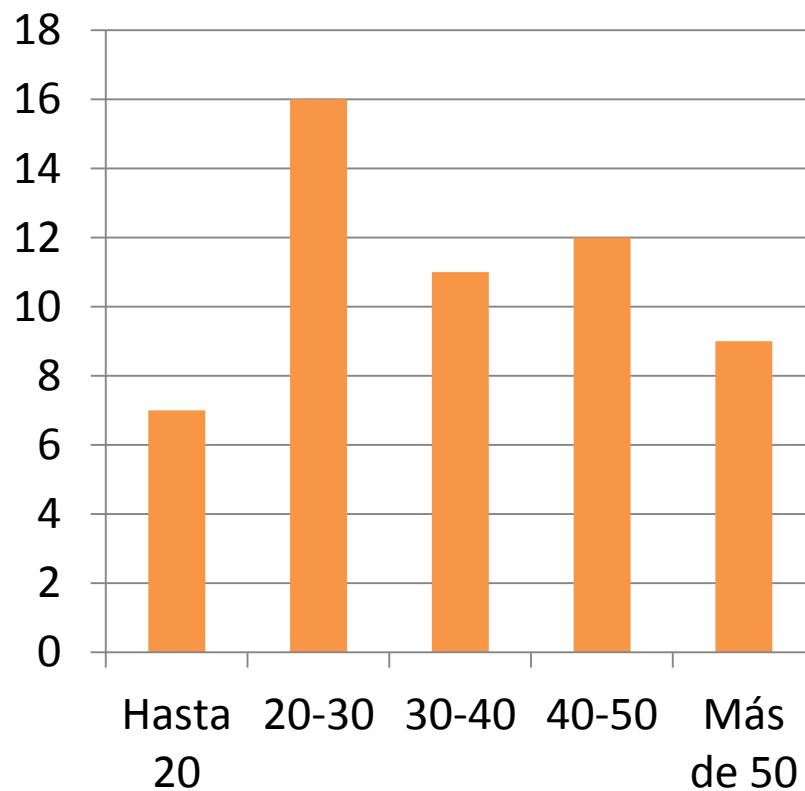
Alcohol más 0,50 g/l Conductores

En la semana

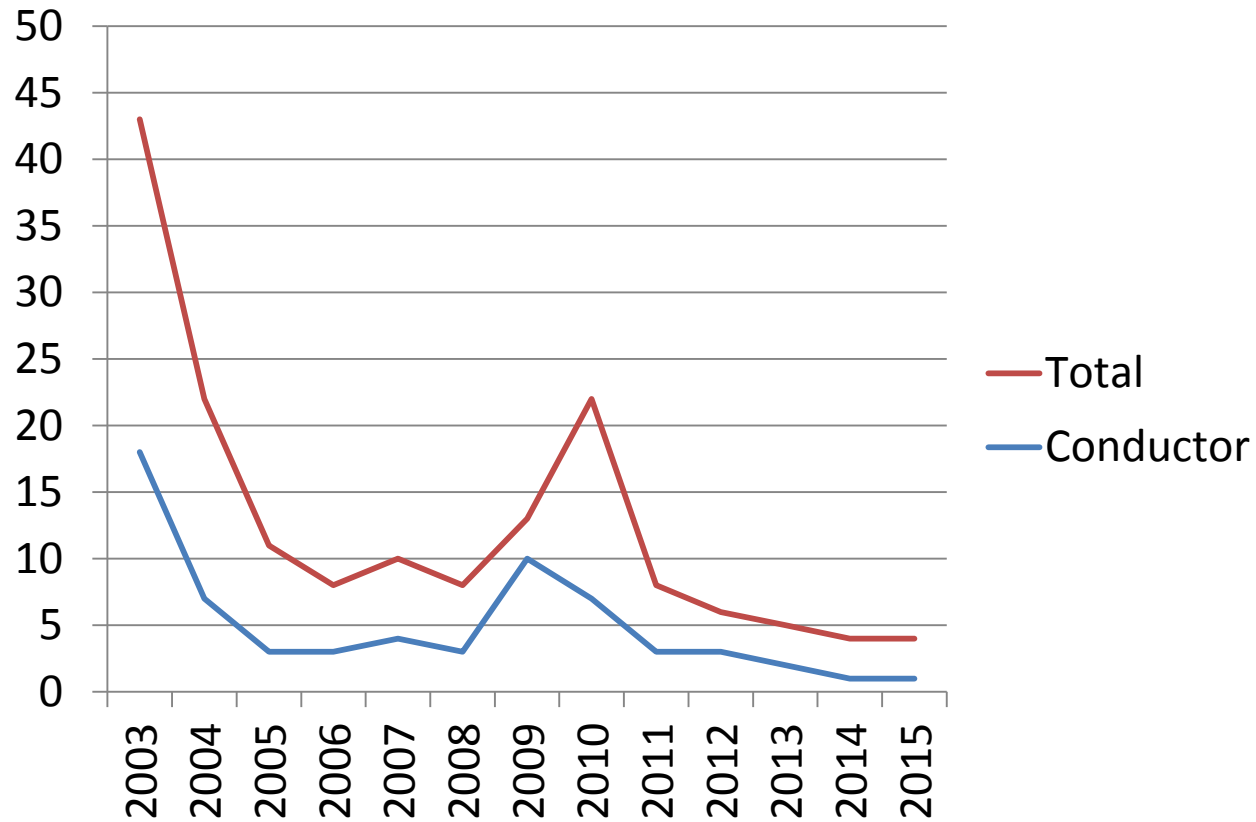


Hombres 54
Mujeres 1

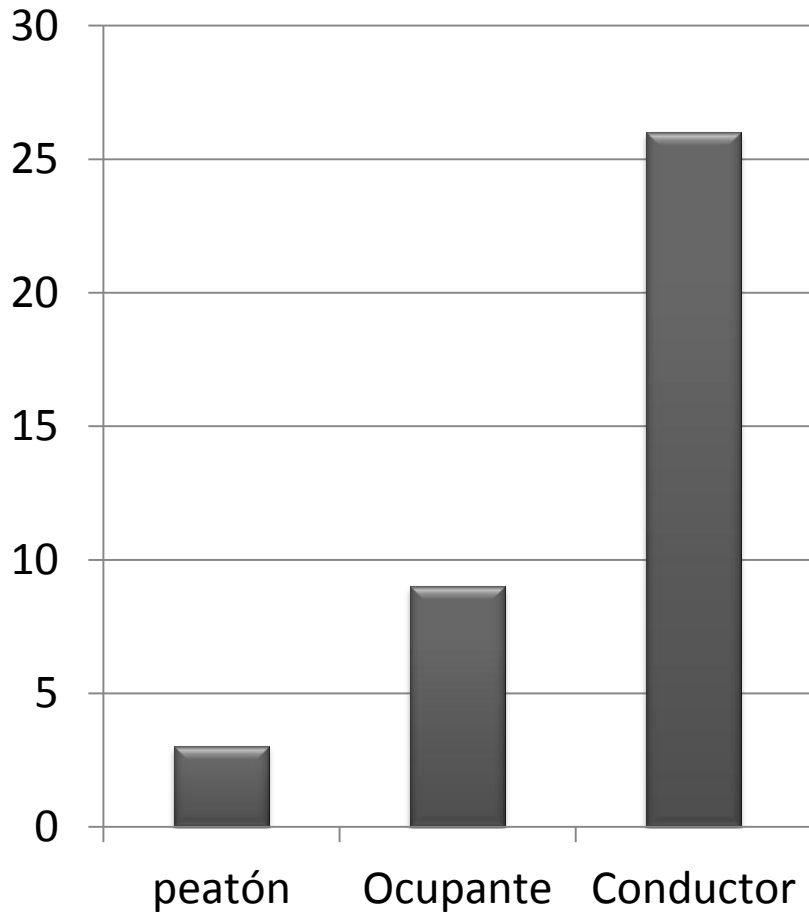
Por edad



Alcohol más 0,50 g/l (años)



Cocaína



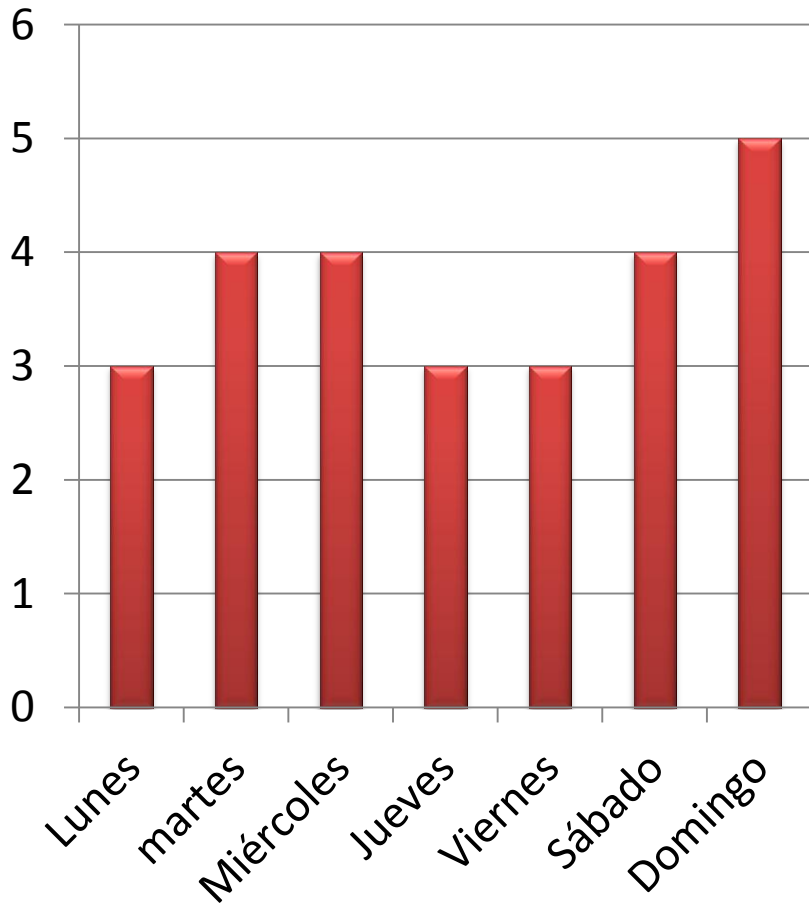
Peatón	3
Ocupante	9
Conductor	26

37 hombres
1 mujer

Cocaína conductores



Cocaína conductores (policonsumo)



- 10 positivos a alcohol
- 10 cannabis
- 4 anfetaminas
- 4 psicofármacos

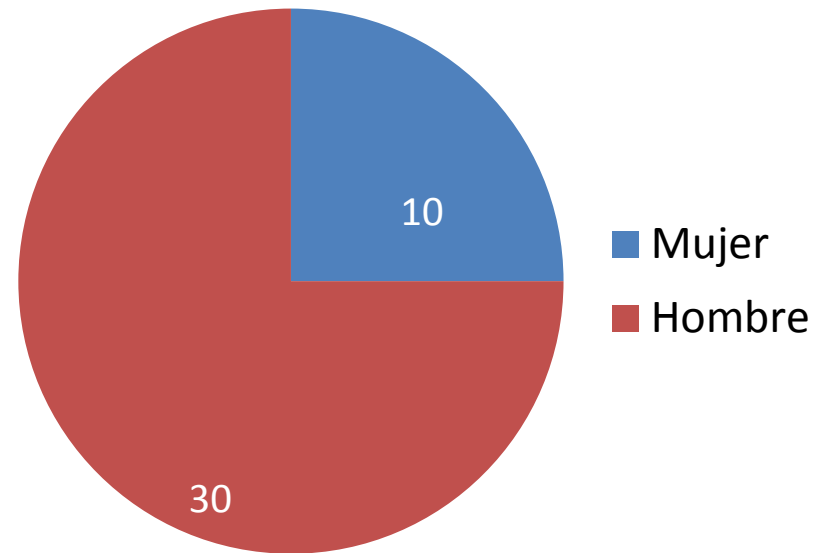
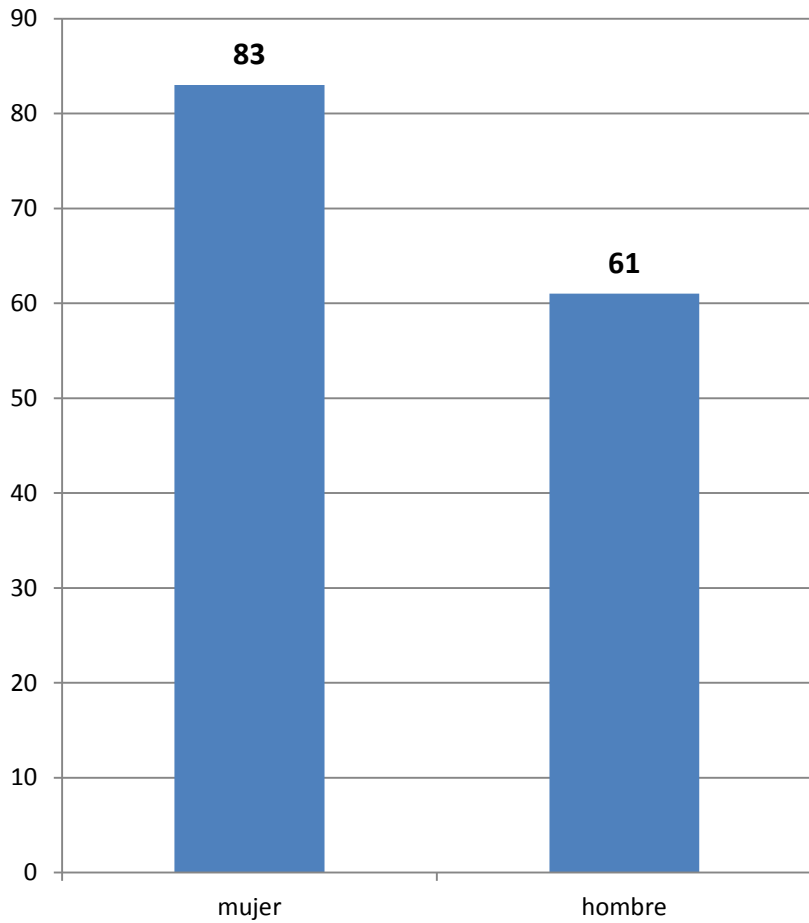
- 2 casos positivos a todo

- Todos varones

Anfetaminas

- 18 casos positivos
- 16 conductores / 2 ocupantes
- Todos varones
- Media de edad 32 años. Entre 19 y 50 años.
- 9 casos entre semana y 9 fin de semana
- 14 de ellos coinciden con alcohol
- 2003 y 2010: 4 casos

Fármacos



Psicofármacos

