

# Campaña de Psicología Laboral en el Sector Sanitario

**Sandra Payo Neilson**  
Técnica Superior de PRL



## ÍNDICE

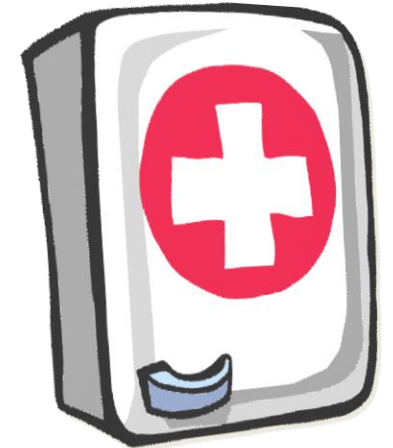
1. Circunstancias Actuales 2015
2. Alcance Campaña 2015
3. Objetivos
4. Desarrollo
5. Resultados
6. Conclusiones

# CIRCUNSTANCIAS ACTUALES

- **Plan Gestión OSALAN 2015:**  
AC.6.5.- Realizar una campaña para asesorar a las empresas públicas y privadas del sector de las Actividades Sanitarias en relación con los Riesgos Psicosociales.
- **CAE - Sector Servicios: aumento progresivo del nº de personas empleadas.**
- **Sector Sanitario > Turnicidad y Burnout.**
- **Sector Público, Osakidetza: empresa con > plantilla de Euskadi.**

# ALCANCE DE LA CAMPAÑA

- Empresas sector sanitario: hospitales, clínicas, clínicas dentales, centros de análisis...
- > 8 trabajadores
- Sector público y privado
- Araba, Bizkaia y Gipuzkoa



# OBJETIVO DE LA CAMPAÑA

- **Obtener información** sobre:
  - Evaluación de riesgos psicosociales
  - Procedimiento prevención/resolución conflictos
  - Trabajo a turnos/nocturno
  - Burnout
  - Procedimiento prevención adicciones
  - Buenas prácticas empresariales
- **Asesoramiento:** empresas, delegados y trabajadores

# DESARROLLO CAMPAÑA

**FASE 1**  
**SELECCIÓN DE EMPRESAS**

**FASE 2**  
**TRABAJO DE CAMPO**

**FASE 3**  
**ANÁLISIS DE RESULTADOS**

**FASE 4**  
**INFORME FINAL**

- Periodo realización: abril – noviembre  
2015

# FASE 1: SELECCIÓN

- Selección empresas CNAE 8110, 8121, 8122, 8123, 8190
- Tres territorios históricos

	Nº empresas Visitadas	% campaña
Araba	30	22,5%
Gipuzkoa	51	38,3%
Bizkaia	52	39,2%
TOTAL	133	100%

# FASE 2: TRABAJO DE CAMPO

- ➔ Visita a empresas
- ➔ Entrevista
- ➔ Cuestionario
- ➔ Recomendaciones
- ➔ Guía de Prevención de Riesgos Psicosociales





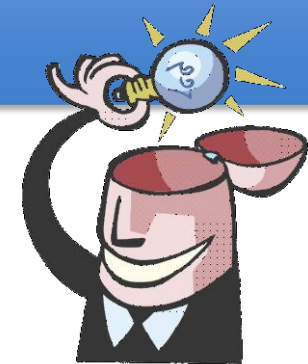
# FASE 3: ANALISIS RESULTADOS

Base de datos

Estadísticas

Análisis  
información

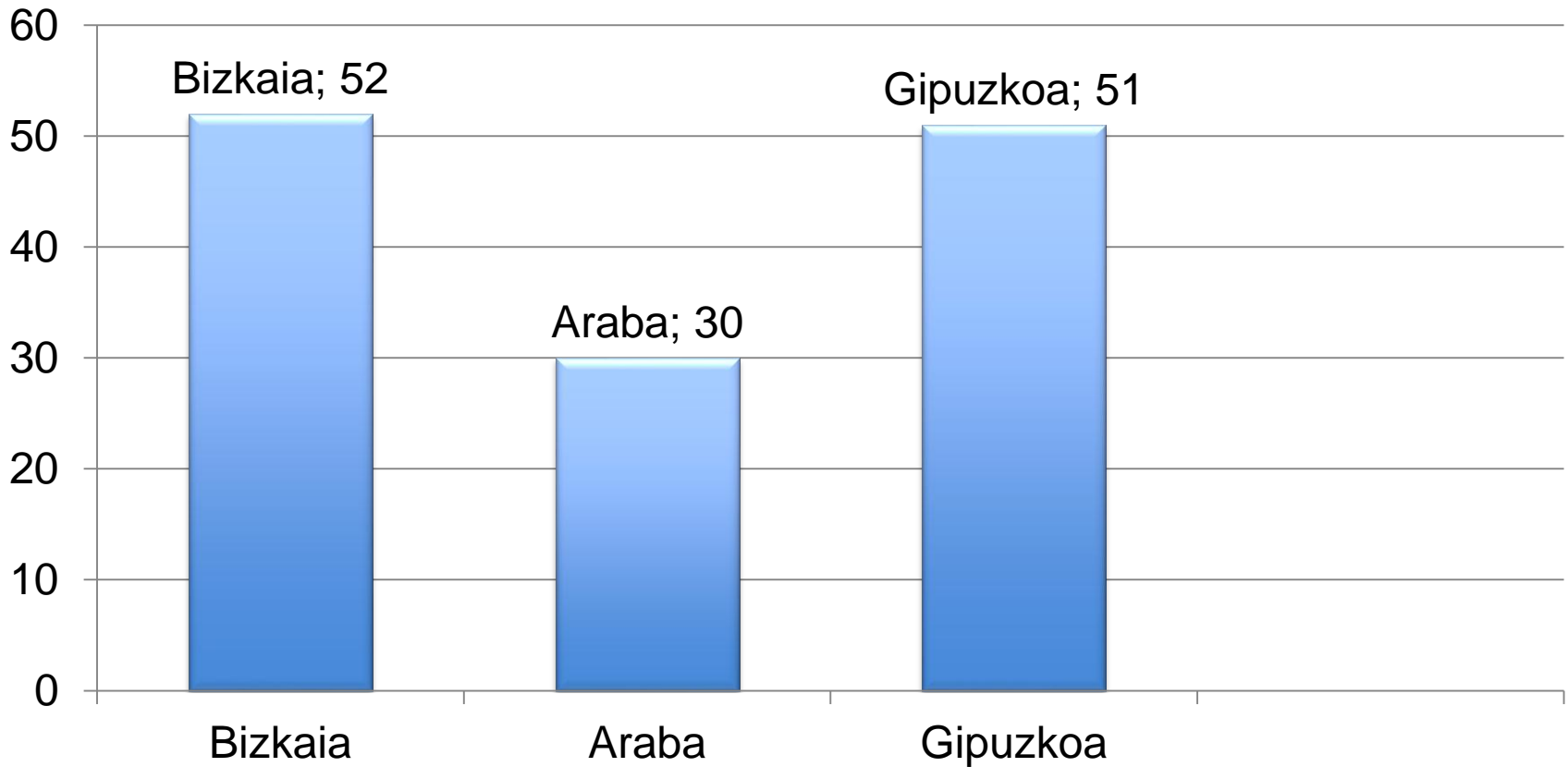
**FASE 4:  
CONCLUSIONES**



# RESULTADOS OBTENIDOS

# CUESTIONARIOS

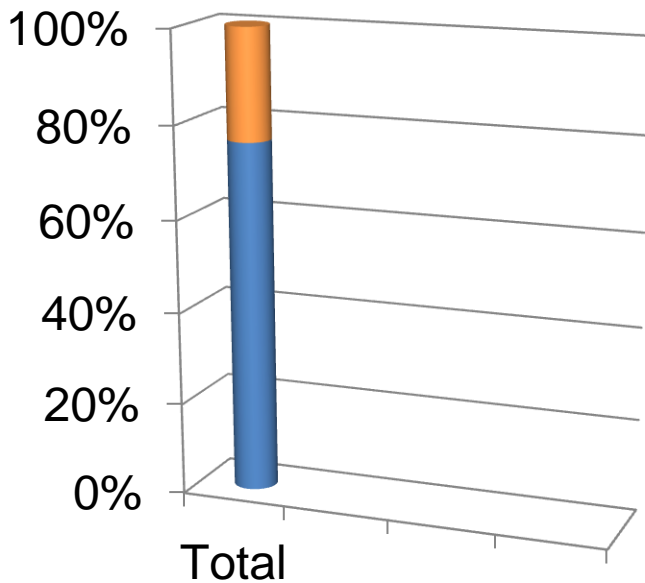
## 133 Cuestionarios Realizados



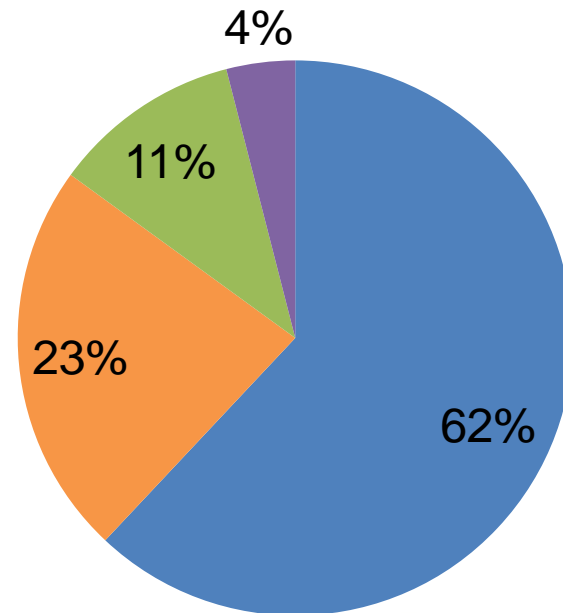
# POBLACIÓN TRABAJADORA

## Sector con prevalencia de mujeres trabajadoras

24 % Hombres  
76 % Mujeres

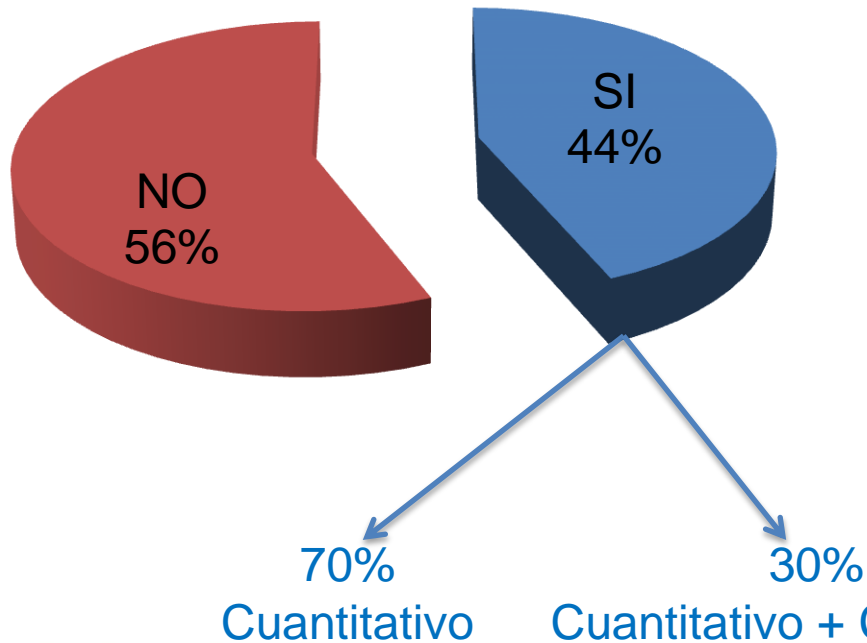


- % Fijo Mujer
- % Fijo Hombre
- % Eventual Mujer
- % Eventual Hombre

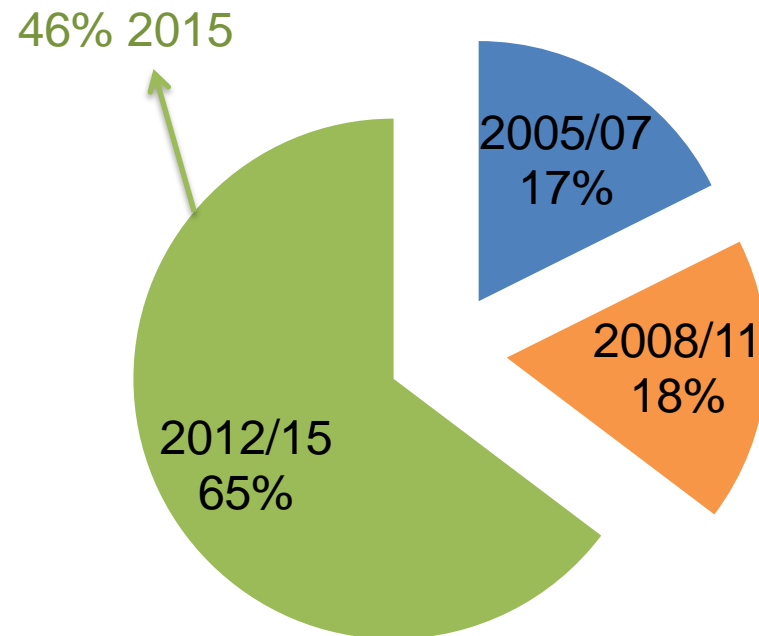


# EVALUACIONES PSICOSOCIALES

## ERP Realizadas

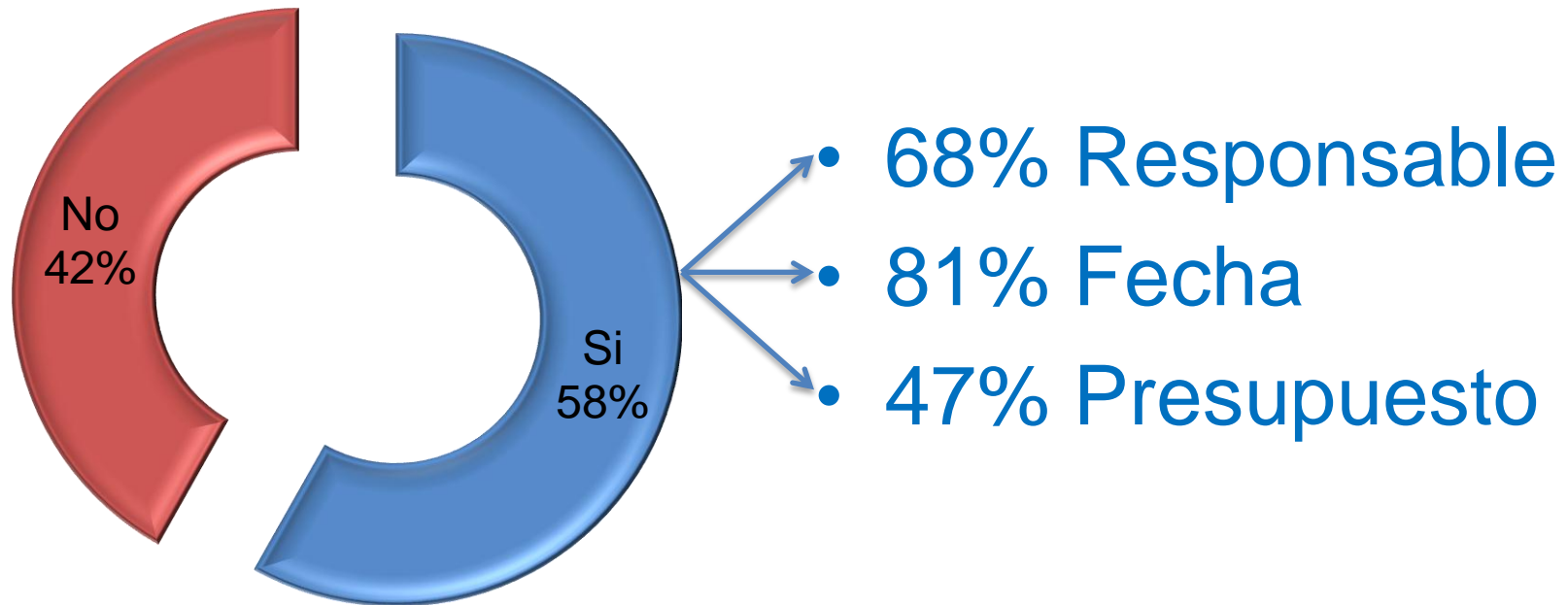


## Años Realización

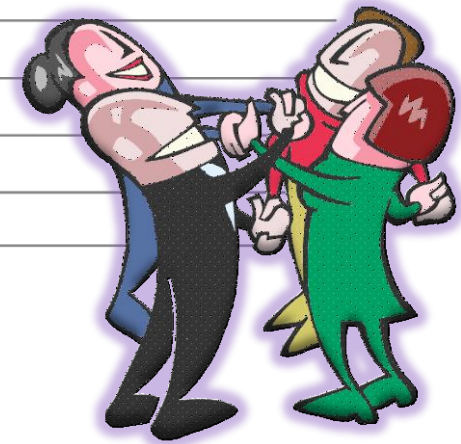
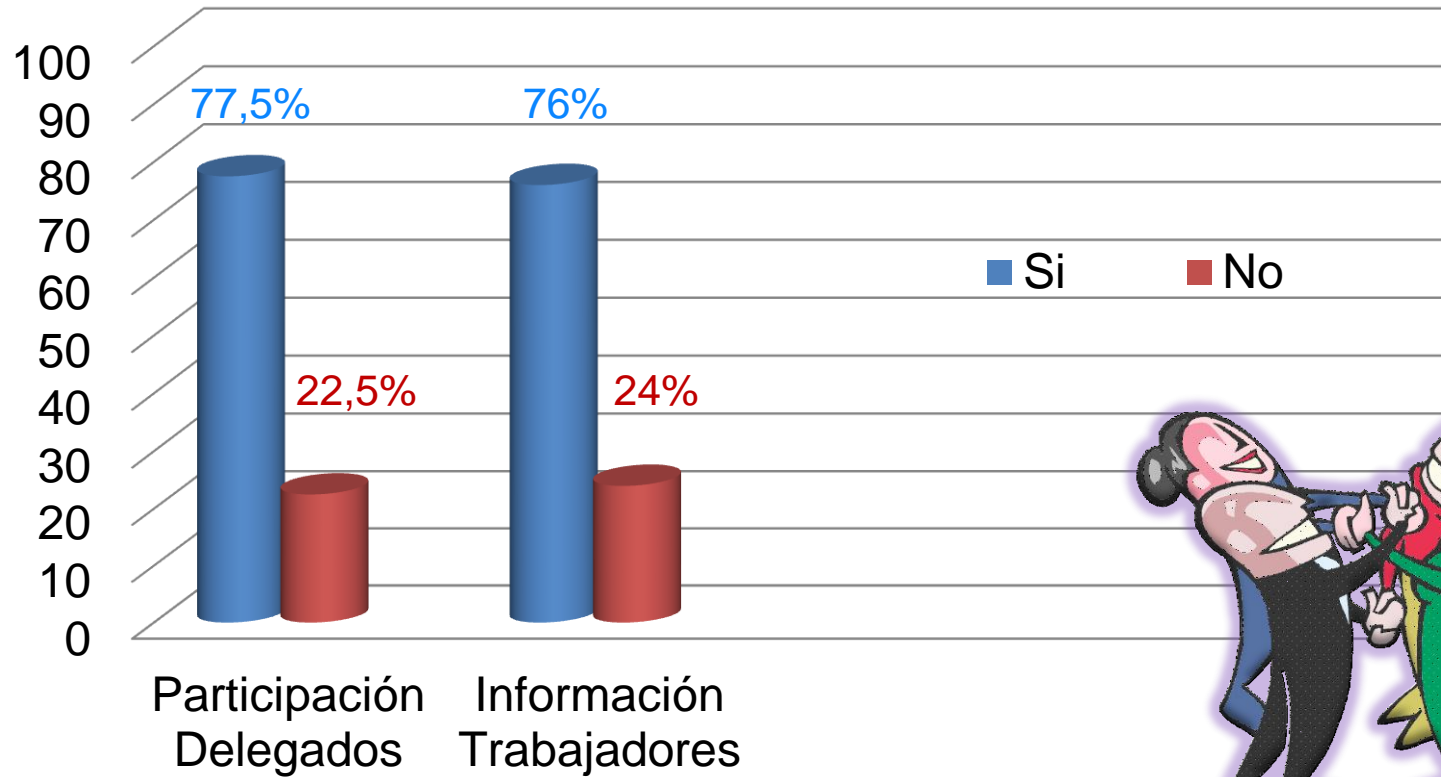


# EVALUACIONES PSICOSOCIALES

## Planificación Preventiva

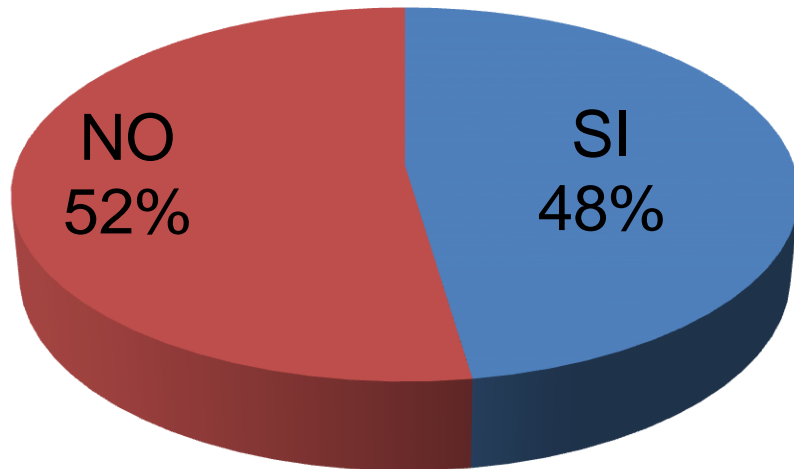


# EVALUACIONES PSICOSOCIALES

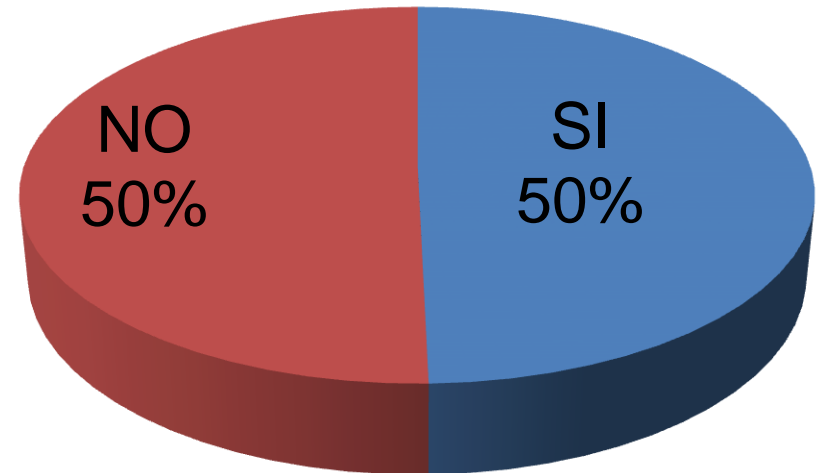


# PROCEDIMIENTOS

## PROCEDIMIENTO PREVENCION CONFLICTOS



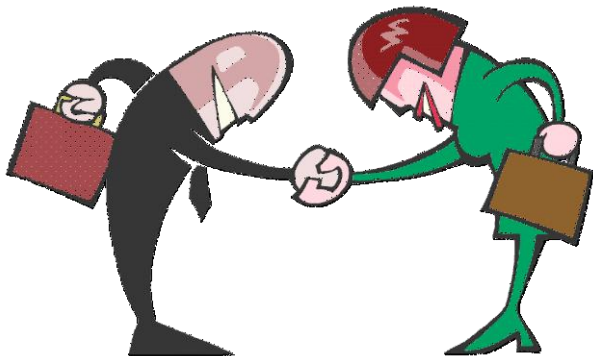
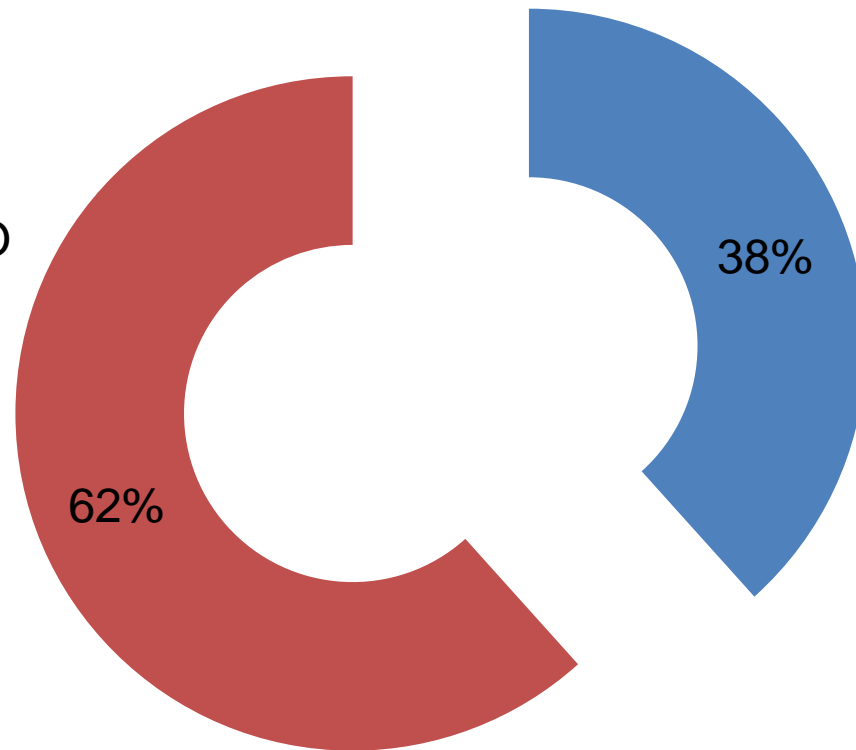
## PROCEDIMIENTO RESOLUCION CONFLICTOS





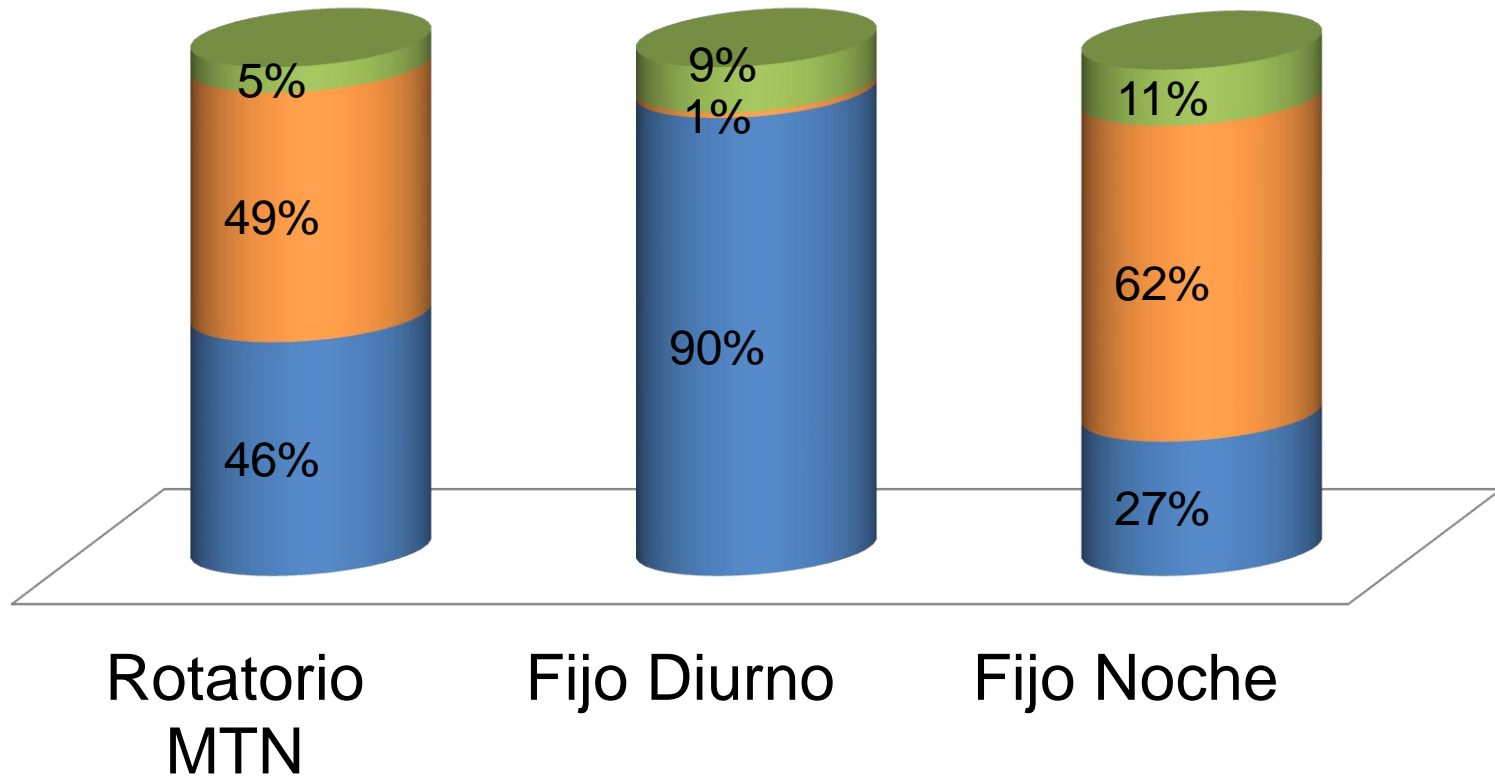
# COMPROMISO NO TOLERANCIA de CONDUCTAS VIOLENTAS

■ SI ■ NO



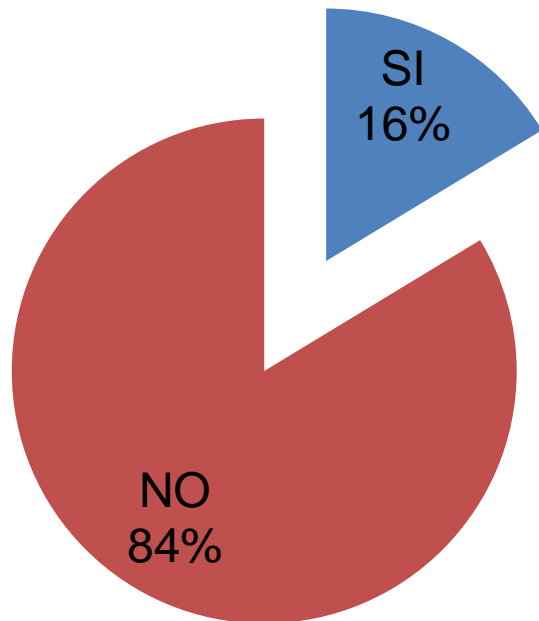
# DISTRIBUCION DE LOS TURNOS

■ Sí ■ No ■ NC

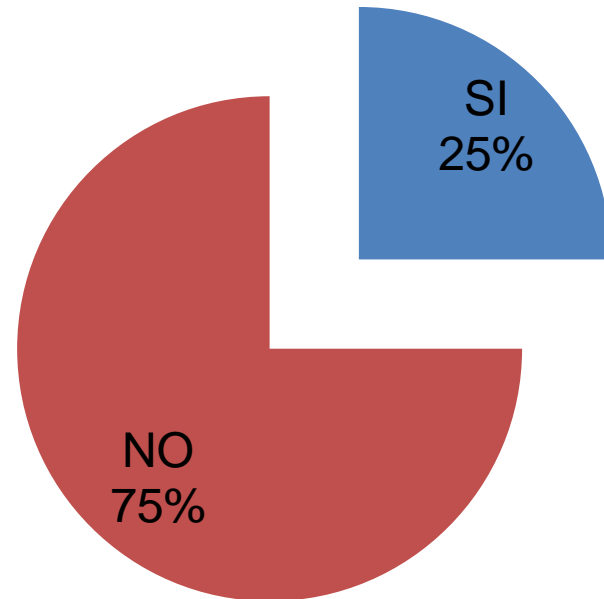


# TURNICIDAD/NOCTURNIDAD

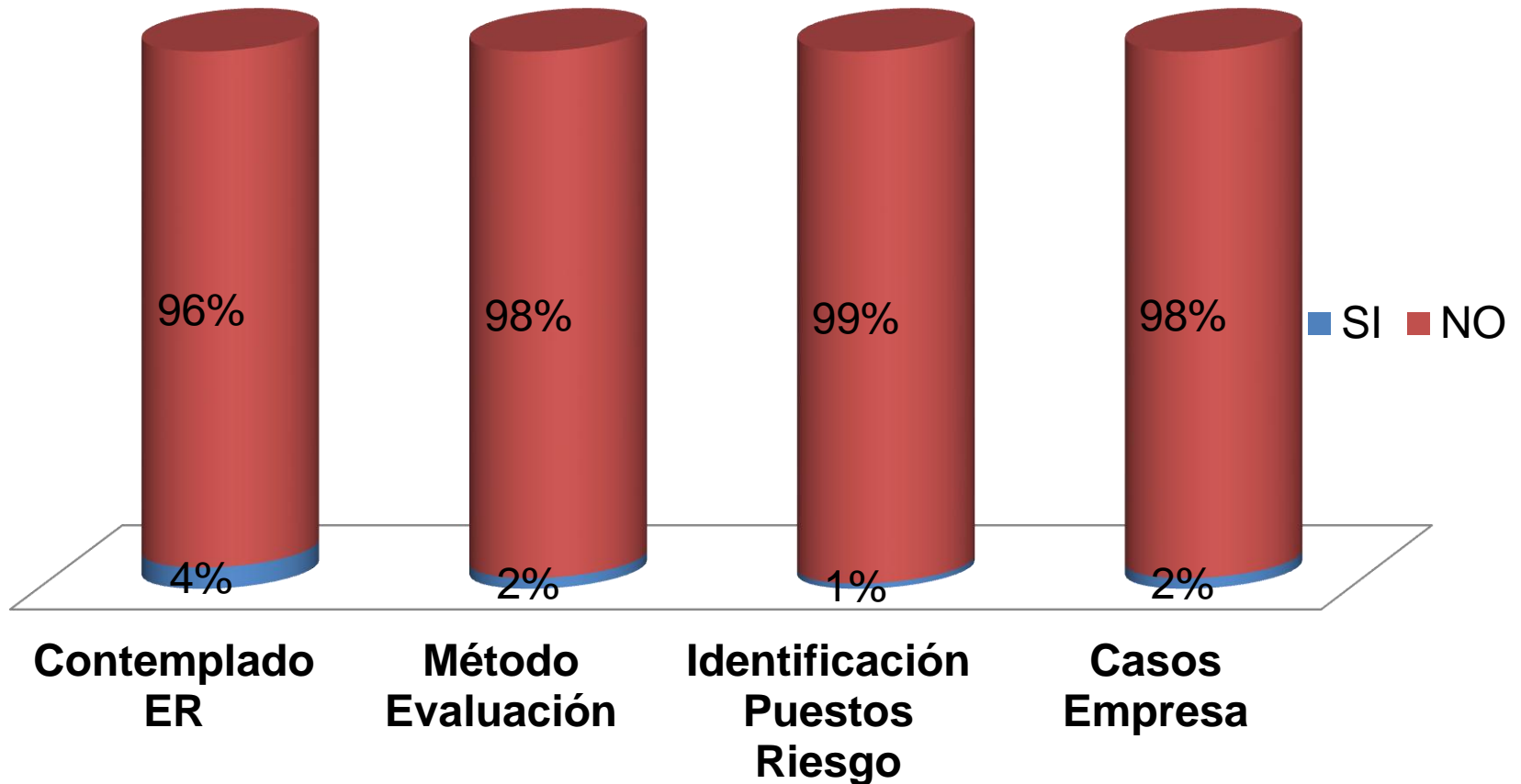
## Limitación Edad Nocturnidad



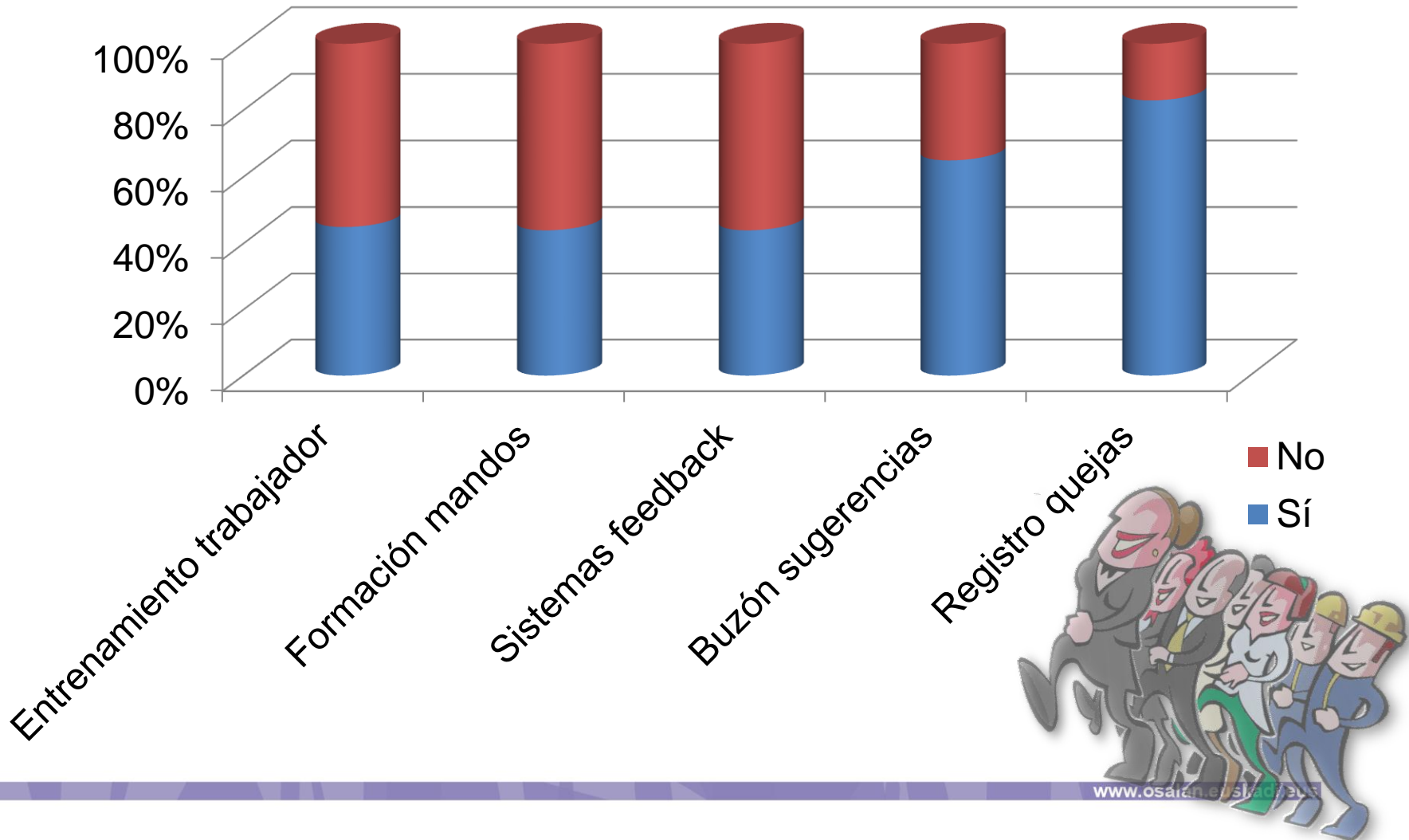
## Tiempo Máximo Trabajo a Turnos



# BURNOUT



# BUENAS PRACTICAS



# CONCLUSIONES

- Riesgos psicosociales, los menos evaluados.
- Aumento progresivo de la preocupación por su control.
- Incremento Planificación Preventiva.
- Incremento de sensibilización y concienciación sobre el ámbito psicosocial.

# CONCLUSIONES

- Necesidad de evaluar la nocturnidad y turnicidad.
- Burnout, el gran olvidado.
- Necesidad de protocolos escritos.
- Carencia de plan de prevención de adicciones.
- Baja incidencia de accidente laboral por causa psicosocial.

# ESKERRIK ASKO

## Gracias por su atención

