

PROCÉDURE OPÉRATIONNELLE TRAVAIL TEMPORAIRE ET AGRICOLE EN EUSKADI

COVID-19



Euskadi-preben
Herri-estrategia
Estrategia de País



PCR

Avant de commencer, vous devez faire un test PCR.



01

L'INFORMATION ET LA FORMATION

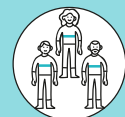
Il est important que vous compreniez l'INFORMATION ET LA FORMATION et que tout soit clair.



02

PARTIE D'UNE ÉQUIPE

Vous ferez partie d'une ÉQUIPE et VOUS NE DEVREZ PAS VOUS MÉLANGER avec d'autres personnes.



03

SYMPTÔMES

Si vous avez des SYMPTÔMES (fièvre, toux, essoufflement ou autres) ou vous avez été en contact avec des personnes positives à la COVID, informez votre responsable et/ou votre téléphone 900203050.

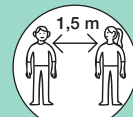


04

RÈGLE DE COMPORTEMENT SOCIAL

Pour pouvoir continuer à travailler, il est important de respecter les RÈGLE DE COMPORTEMENT SOCIAL, telles que:

- Respectez la distance de sécurité (1,5 m).
- Lavez-vous les mains fréquemment.
- Port du masque obligatoire.
- Jetez les masques et les mouchoirs dans les conteneurs prévus à cet effet.
- Couvrez-vous le nez et la bouche pour tousser ou éternuer.
- Utilisez des mouchoirs jetables.
- Évitez les contacts physiques.
- Accès contrôlés et sans regroupements.
- Ne vous mélangez pas entre équipes.
- Respectez les flux de circulation.
- Veillez à votre hygiène personnelle.
- Ne partagez.



05

DÉPLACEMENTS

Les DÉPLACEMENTS se feront par équipe en évitant de se mélanger et en respectant les règles établies.



06

LIEUX DE TRAVAIL

Sur les LIEUX DE TRAVAIL travail (champ, chais, pavillons).

- L'accès sera contrôlé et se fera de manière échelonnée. Évitez les regroupements.
- Restez dans votre zone.
- Ne partagez pas vos outils, leur utilisation est individuelle.
- Nettoyez et désinfectez les outils.
- Nettoyez et changez vos vêtements chaque jour.
- Lavez-vous les mains lorsque vous changez de vêtements et séparez le linge sale du linge propre.
- Ventilez les espaces fermés.
- Nettoyage des surfaces de travail.



07

LOGEMENT

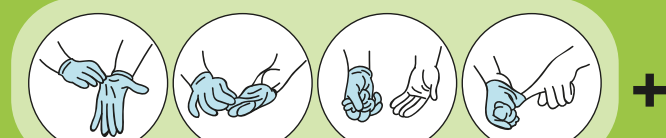
- Respectez les règles de comportement social.
- L'accès sera contrôlé et se fera de manière échelonnée. Évitez les regroupements.
- Lorsque vous rentrez du travail :
 - > Lavez-vous les mains avant de toucher quoi que ce soit.
 - > Nettoyez et désinfectez vos clés, votre portable, vos lunettes, etc.
- Ne partagez pas les bouteilles d'eau et les boissons.
- Ne partagez pas les tasses, les verres ni les couverts.
- Lavez-vous les mains avant de manger ou de boire.
- VENTILEZ fréquemment, au moins pendant 10 minutes 2 à 3 fois par jour.
- Jetez la poubelle fréquemment et lavez-vous les mains ensuite.
- Évitez de secouer le linge et utilisez de l'EAU CHAUDE pour le laver.
- S'il y a un cas confirmé ou suspect de Covid-19, signalez-le et suivez les indications pour le CONFINEMENT À DOMICILE.
- Il est important de nettoyer et de désinfecter les surfaces fréquemment utilisées, ainsi que les poignées et boutons de portes et de fenêtres, les rampes, les rambardes, les télécommande, les interrupteurs, les ustensiles de cuisine, les toilettes, les tables, les chaises, les équipements électroménagers, les téléphones, etc.



08

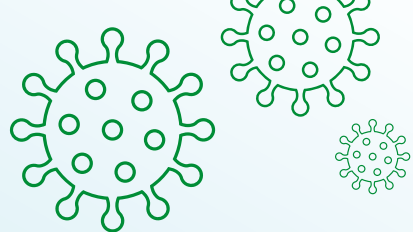
COMMENT NETTOYER LES SURFACES SUPERFICIES?

- Utilisez de l'eau, du savon, un nettoyant ordinaire.
- S'agissant des surfaces que vous touchez fréquemment et dans les toilettes, après le passage précédent, désinfecter de la manière suivante:
 - Préparation recommandée à partir de d'eau de Javel du commerce:
 - > Eau de Javel du commerce dosée à 50 g/l : ajouter 25 ml d'eau de Javel dans 1 litre d'eau.
 - > Eau de Javel du commerce dosée à 40 g/l : ajouter 30 ml d'eau de Javel dans 1 litre d'eau.
 - *À titre d'exemple, une « cuiller à soupe » équivaut à 15 ml.
- Sur les surfaces délicates, vous pouvez utiliser de l'alcool à 70°- 95°.
- Vous pouvez également utiliser des désinfectants conseillés par l'administration.
- Nettoyez fréquemment.
- Utilisez des gants et des vêtements de nettoyage.
- Suivez les indications des étiquettes et ne mélangez pas les produits.
- Utilisez des chiffons différents pour désinfecter.
- Lavez et séchez bien le matériel de nettoyage.
- Levez-vous toujours les mains lorsque vous avez terminé.



09





PROTOCOLO DE ACTUAÇÃO

TRATAMENTO TEMPORÁRIO E AGRÁRIO
EM EUSKADI

COVID-19



Euskadi-preben
Herri-estrategia
Estrategia de País



PCR

Antes de começar, deve fazer uma PCR.



01

INFORMAÇÃO E FORMAÇÃO

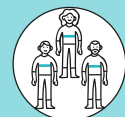
É importante que compreenda a **INFORMAÇÃO E FORMAÇÃO** e que não tenha dúvidas.



02

PARTE DE UM GRUPO

Fará parte de um **GRUPO** E **NÃO DEVERÁ MISTURAR-SE** com outras pessoas.



03

SINTOMAS

Se tiver **SINTOMAS** (febre, tosse, falta de ar ou outros) ou teve contacto com pessoas com COVID, informe o seu responsável e/ou ligue para o telefone 900203050.

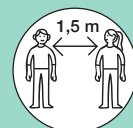


04

NORMAS DE COMPORTAMENTO SOCIAL

Para poder continuar a trabalhar, é importante seguir as **NORMAS DE COMPORTAMENTO SOCIAL**, como:

- Mantenha a distância de segurança (1,5 m).
- Lave as mãos com frequência.
- Uso obrigatório da máscara.
- Deposite as máscaras e lenços nos contentores assinalados.
- Cubra nariz e boca ao tossir ou espirrar.
- Use lenços de um só uso.
- Evite o contacto físico.
- Acessos controlados e sem aglomerações.
- Não se misturar entre grupos.
- Respeite os fluxos de trânsito.
- Cuide a sua higiene pessoal.
- Não partilhe comida nem bebida.



05

DESLOCAMENTOS

Os **DESLOCAMENTOS** serão feitos em grupo evitando misturar-se, respeitando as normas estabelecidas.



06

LOCAIS DE TRABALHO

Nos **LOCAIS DE TRABALHO** (campo, adegas, pavilhões).

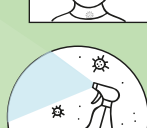
- O acesso estará controlado e será realizado de forma escalonada. Evite aglomerações.
- Permaneça na sua zona.
- Não partilhe as ferramentas, são de uso individual.
- Limpe e desinfete as ferramentas.
- Limpe e mude a roupa a diário
- Lave as mãos quando mudar de roupa e separe roupa suja e limpa.
- Ventilar espaços fechados.
- Limpeza de superfícies de trabalho.



07

NO ALOJAMENTO

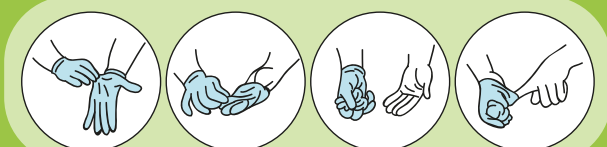
- Respeite as normas de comportamento social.
- O acesso estará controlado e será realizado de forma escalonada. Evite aglomerações.
- Quando chegar de trabalho:
 - > Lave as mãos antes de tocar em alguma coisa.
 - > Limpe e desinfete chaves, telemóvel, óculos, etc.
- Não partilhe garrafas de água nem bebidas.
- Não partilhe chávenas, copos ou talheres.
- Lavar as mãos antes de comer e beber.
- **VENTILAR** frequentemente, pelo menos durante 10 minutos 2-3 vezes por dia.
- Retirar o lixo frequentemente, e lavar as mãos posteriormente.
- Evite sacudir a roupa e use **ÁGUA QUENTE** para a lavar.
- Se houver um caso confirmado ou suspeito de Covid-19, informe e siga as indicações para **ISOLAMENTO DOMICILIÁRIO**.
- É importante a limpeza e desinfecção de superfícies de uso frequente, bem como puxadores e maçanetas de portas e janelas, corrimãos, grades, comando à distância, interruptores, utensílios de cozinha, casas de banho, mesas, cadeiras, eletrodomésticos, telefones, etc.



08

COMO REALIZAR A LIMPEZA DE SUPERFÍCIES?

- Usar água, sabão ou um limpador comum.
- No caso de superfícies que se toquem frequentemente e na casa de banho, depois do passo anterior, desinfetar da seguinte forma:
 - A preparação recomendada a partir de lixívia comerciais:
 - > Lixívia comercial de 50g/L: adicionar 25 mL de lixívia em 1 litro de água.
 - > Lixívia comercial de 40g/L: adicionar 30 mL de lixívia em 1 litro de água.
 - *Como exemplo, uma “colher de sopa” equivale a 15mL.
- Em superfícies delicadas pode utilizar-se álcool 70-95%.
- Também pode usar desinfetantes aconselhados pela administração.



09

