

PROTOCOLO DE ACTUACIÓN TRABAJO TEMPORAL Y AGRARIO EN EUSKADI COVID-19



Euskadi-preben
Herri-estrategia
Estrategia de País



PCR

Antes de comenzar debes hacerte una PCR.



01

INFORMACIÓN Y FORMACIÓN

Es importante que comprendas la **INFORMACIÓN Y FORMACIÓN** y no tengas dudas.



02

PARTE DE UNA CUADRILLA

Formarás parte de una **CUADRILLA** y **NO DEBERÁS MEZCLARTE** con otras personas.



03

SÍNTOMAS

Si tienes **SÍNTOMAS** (fiebre, tos, falta de aire u otros) o has tenido contacto con personas con COVID informa a tu responsable y/o al teléfono 900203050.

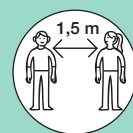


04

NORMAS DE COMPORTAMIENTO SOCIAL

Para poder seguir trabajando es importante seguir las **NORMAS DE COMPORTAMIENTO SOCIAL**, como:

- Mantén la distancia de seguridad (1,5 m).
- Lávate las manos con frecuencia.
- Uso obligatorio de mascarilla.
- Deposita las mascarillas y pañuelos en los contenedores señalados.
- Cúbrete nariz y boca al toser o estornudar.
- Usa pañuelos de un solo uso.
- Evita el contacto físico.
- Accesos controlados y sin aglomeraciones.
- No mezclarse entre cuadrillas.
- Respeta los flujos de tránsito.
- Cuida tu higiene personal.
- No compartas comida ni bebida.



05

DESPLAZAMIENTOS

Los **DESPLAZAMIENTOS** se harán en cuadrillas evitando mezclarse, respetando las normas establecidas.



06

LUGARES DE TRABAJO

En los **LUGARES DE TRABAJO** (campo, bodegas, pabellones).

- El acceso estará controlado y se realizará de forma escalonada.
- Evita aglomeraciones.
- Permanece en tu zona.
- No compartas las herramientas, son de uso individual.
- Limpia y desinfecta las herramientas.
- Limpia y cambia la ropa a diario.
- Lávate las manos cuando te cambies de ropa y separa ropa sucia y limpia.
- Ventilar espacios cerrados.
- Limpieza de superficies de trabajo.



07

ALOJAMIENTO

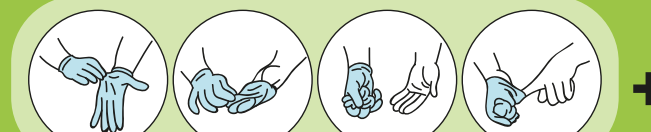
- Respeta las **NORMAS DE COMPORTAMIENTO** social.
- El acceso estará controlado y se realizará de forma escalonada. Evita aglomeraciones.
- Cuando llegues de trabajar:
 - > Lávate las manos antes de tocar nada.
 - > Limpia y desinfecta llaves, móvil, gafas, etc.
- No compartas botellas de agua y bebidas.
- No compartas tazas, vasos o cubiertos.
- Lavarse las manos antes de comer y beber.
- **VENTILAR** frecuentemente, al menos durante 10 minutos 2-3 veces al día.
- Retirar la basura frecuentemente, y lavarse las manos posteriormente.
- Evita sacudir la ropa y usa **AGUA CALIENTE** para lavarla.
- Si hay un caso confirmado o sospechoso de Covid-19 informa y sigue las indicaciones para **AISLAMIENTO DOMICILIARIO**.
- Es importante la limpieza y desinfección de superficies de uso frecuente, así como pomos y manecillas de puertas y ventanas, pasamanos, barandillas, mando a distancia, interruptores, utensilios de cocina, aseos, mesas, sillas, electrodomésticos, teléfonos, etc.



08

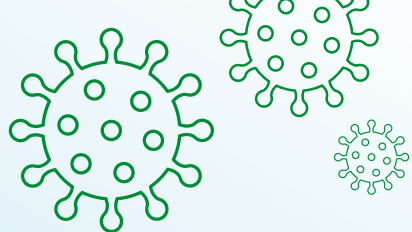
¿CÓMO REALIZAR LA LIMPIEZA DE SUPERFICIES?

- Usar agua, jabón o un limpiador común.
- En caso de superficies que se toquen frecuentemente y en el baño, después del paso anterior, desinfectar de la siguiente forma:
 - La preparación recomendada a partir de lejías comerciales:
 - > Lejía comercial de 50g/L: añadir 25 mL de lejía en 1litro de agua.
 - > Lejía comercial de 40g/L: añadir 30 mL de lejía en 1litro de agua.
 - *Como ejemplo una "cuchara de sopa" equivale a 15 mL.
- En superficies delicadas puede utilizarse alcohol 70-95%.
- También puedes usar desinfectantes aconsejados por la administración.
- Limpiar frecuentemente.
- Usar guantes y ropa de limpieza.
- Seguir las indicaciones de las etiquetas y no mezclar productos.
- Usar paños diferentes para desinfectar.
- Lavar y secar bien los materiales de limpieza.
- Lavarse siempre las manos al terminar.



09





JARDUERA PROTOKOLOA

SASOIKO ETA NEKAZARITZAKO LANA EUSKADIN

COVID-19



Euskadi-preben
Herri-estrategia
Estrategia de País



PCR

Hasi baino lehen, PCR bat egin behar duzu.



01

INFORMAZIOA ETA FORMAZIOA

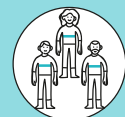
Garrantzitsua da **INFORMAZIOA ETA FORMAZIOA** ulertzea eta zalantzarik ez izatea.



02

KUADRILLA BATEKO KIDE

KUADRILLA bateko kide izango zara, eta **EZ** duzu beste pertsona batzuekin **NAHASTU** behar.



03

SINTOMAK

SINTOMARik baduzu (sukarra, eztula, haize falta edo beste batzuk) edo kontaktu estua izan baduzu **COVIDa** duten pertsonekin, jakinarazi zure arduradunari eta/edo 900203050 telefonoan.

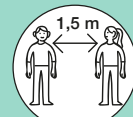


04

PORTAERA SOZIALEKO ARAUAK

Lanean jarraitu ahal izateko, garrantzitsua da **PORTAERA SOZIALEKO ARAUAK** betetzea, hala nola:

- Mantendu segurtasun distantzia (1,5 m).
- Garbitu eskuak sarri.
- Derrigorrezkoa da maskara erabiltzea.
- Utzi maskarak eta mukizapiak markatutako edukiontzietan.
- Estali sudurra eta ahoa ez tul edo doministiku egitean.
- Erabili behin bakarrik erabiltzeko mukizapiak.
- Saihestu kontaktu fisikoa.
- Sarbideak kontrolatuta eta pilaketarik gabe.
- Ez nahastu kuadrillen artean.
- Errespetatu ibiltzeko fluxuak.
- Zaindu zure higiene pertsonala.
- Ez partekatu janaririk eta edaririk.



05

DESPLAZAMENDUAK

DESPLAZAMENDUAK kuadrillaka egingo dira, nahastea saihestuz, eta ezarritako arauak betez.



06



LANTOKIETAN

LANTOKIETAN (landa, upategiak, pabiloiak).

- Sarbidea kontrolatuta egongo da eta modu mailakatuan egingo da. Saihestu jende pilaketak.
- Egon zure gunean.
- Ez partekatu tresnarik, erabilera indibidualerako dira.
- Garbitu eta desinfektatu tresnak.
- Garbitu eta aldatu arropa egunero.
- Garbitu eskuak arropa aldatzen duzunean eta bereizi arropa zikina eta garbia.
- Aireztatu leku itxiak.
- Garbitu laneko gainazalak.



07

OSTATUAN

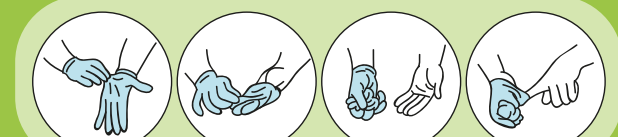
- Bete **PORTAERA SOZIALEKO** arauak.
- Sarbidea kontrolatuta egongo da eta modu mailakatuan egingo da. Saihestu jende pilaketak.
- Lanera iristen zarenean:
 - > Garbitu eskuak ezer ukitu aurretik.
 - > Garbitu eta desinfektatu giltzak, mugikorra, betaurrekoak, etab.
- Ez partekatu ur eta edari botilak.
- Ez partekatu katilu, edontzi edo mahai tresnarik.
- Garbitu eskuak jan eta edan aurretik.
- **AIREZTATU** sarri, gutxienez 10 minutu egunean 2-3 aldiz.
- Atera zaborra sarri, eta ondoren garbitu eskuak.
- Saihestu arropa astintzea eta garbitzeko erabili **UR BEROA**.
- Covid-19aren kasu baieztatu edo susmagarri bat badago, jakinarazi eta bete **ETXEAN BAKARTZEKO** jarraibideak.
- Garrantzitsua da sarri erabiltzen diren gainazalak garbitzea eta desinfektatzea, hala nola ate eta leihoetako euskarri eta heldulekuak, eskutokiak, barandak, urruneko aginteak, etengailuak, sukaldeko tresnak, komunak, mahaiak, etxetresna elektrikoak, telefonoak, etab.



08

NOLA GARBITU GAINAZALAK?

- Erabili ura, xaboa edo garbitzaile arrunt bat.
- Sarri ukitzen diren gainazalak badira eta komunetan, aurreko urratsa egin eta gero, desinfektatu honela: Lixiba komertzialetatik abiatuta, honela prestatzea gomendatzen da:
 - > 50g/l-ko lixiba komertziala: gehitu 25 ml lixiba 1 litro uretan.
 - > 40g/l-ko lixiba komertziala: gehitu 30 ml lixiba 1 litro uretan.
- *Adibide moduan, "zopa koilara bat" 15 ml-ren parekoa da.
- Gainazal delikatueta %70-95 alkohola erabili daiteke.
- Administrazioak aholkatutako desinfektatzaileak ere erabili daitezke.



09