

PROTOCOLO DE ACTUAÇÃO TRATAMENTO TEMPORÁRIO E AGRÁRIO EM EUSKADI

COVID-19



Euskadi-preben
Herri-estrategia
Estrategia de País



01 DETEÇÃO E CONTROLO COVID19

Antes de início, deverá apresentar um certificado de:

- Vacinação.
- Recuperação da COVID19.
- Testes negativos COVID 19.
- Digital COVID da UE.



02 INFORMAÇÃO E FORMAÇÃO

É importante que compreenda a **INFORMAÇÃO E FORMAÇÃO** e que não tenha dúvidas.



03 PARTE DE UM GRUPO

Fará parte de um **GRUPO** E **NÃO DEVERÁ MISTURAR-SE** com outras pessoas.



04 SINTOMAS

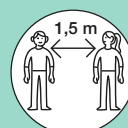
Se tiver **SINTOMAS** (febre, tosse, falta de ar ou outros) ou teve contacto com pessoas com COVID, informe o seu responsável e/ou ligue para o telefone 900203050.



05 NORMAS DE COMPORTAMENTO SOCIAL

Para poder continuar a trabalhar, é importante seguir as **NORMAS DE COMPORTAMENTO SOCIAL**, como:

- Mantenha a distância de segurança (1,5 m).
- Lave as mãos com frequência.
- Uso obrigatório da máscara.
- Deposite as máscaras e lenços nos contentores assinalados.
- Cubra nariz e boca ao tossir ou espirrar.
- Use lenços de um só uso.
- Evite o contacto físico.
- Acessos controlados e sem aglomerações.
- Não se misturar entre grupos.
- Respeite os fluxos de trânsito.
- Cuide a sua higiene pessoal.
- Não partilhe comida nem bebida.



06 DESLOCAMENTOS

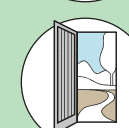
Os **DESLOCAMENTOS** serão feitos em grupo evitando misturar-se, respeitando as normas estabelecidas.



07 LOCAIS DE TRABALHO

Nos **LOCAIS DE TRABALHO** (campo, adegas, pavilhões).

- O acesso estará controlado e será realizado de forma escalonada. Evite aglomerações.
- Permaneça na sua zona.
- Não partilhe as ferramentas, são de uso individual.
- Limpe e desinfete as ferramentas.
- Limpe e mude a roupa a diário.
- Não sacudir a roupa ao tirá-la.
- Não sacudir a roupa suja.
- Lave as mãos quando mudar de roupa e separe roupa suja e limpa.
- Ventilar espaços fechados.
- Limpeza de superfícies de trabalho.



08 NO ALOJAMENTO

- Respeite as normas de comportamento social.
- O acesso estará controlado e será realizado de forma escalonada. Evite aglomerações.
- Quando chegar de trabalhar:
 - > Lave as mãos antes de tocar em alguma coisa.
 - > Limpe e desinfete chaves, telemóvel, óculos, etc.
- Não partilhe garrafas de água nem bebidas.
- Não partilhe chávenas, copos ou talheres.
- Lavar as mãos antes de comer e beber.
- **VENTILAR** no mínimo entre 8 e 10 minutos de hora em hora.
- Retirar o lixo frequentemente, e lavar as mãos posteriormente.
- Evite sacudir a roupa.
- Se houver um caso confirmado ou suspeito de Covid-19, informe e siga as indicações para **ISOLAMENTO DOMICILIÁRIO**.
- É importante a limpeza e desinfeção de superfícies de uso frequente, bem como puxadores e maçanetas de portas e janelas, corrimãos, grades, comando à distância, interruptores, utensílios de cozinha, casas de banho, mesas, cadeiras, eletrodomésticos, telefones, etc.



09 COMO REALIZAR A LIMPEZA DE SUPERFÍCIES?

- Usar água, sabão ou um limpador comum.
- No caso de superfícies que se toquem frequentemente e na casa de banho, depois do passo anterior, desinfetar da seguinte forma:
 - A preparação recomendada a partir de lixívia comerciais:
 - > Lixívia comercial de 50g/L: adicionar 25 mL de lixívia em 1 litro de água.
 - > Lixívia comercial de 40g/L: adicionar 30 mL de lixívia em 1 litro de água.
 - *Como exemplo, uma “colher de sopa” equivale a 15mL.
- Em superfícies delicadas pode utilizar-se álcool 70-95%.
- E Também pode usar desinfetantes aconselhados pela administração.
- Limpar frequentemente.
- Usar luvas e roupa de limpeza.
- Seguir as indicações das etiquetas e não misturar produtos.
- Utilizar panos diferentes para desinfetar.
- Lavar e secar bem os materiais de limpeza.
- Lavar sempre as mãos ao acabar.

