



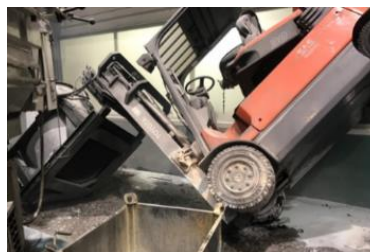
ALERTAK. Istripu Errepikatua: MAKINAK IRAULTZEA

Mota horretako istripuetan askotariko makinak egon daitezke: obrako makinak, belarra mozteko makinak, erratz-makinak, kamioiak, traspaletak, plataforma jasotzaileak, traktoreak, basogintzako makinak, etab. Larritasuna areagotu daiteke honako arrazoia hauengatik: **segurtasun-uhala ez lotzea edo makinak iraultetatik babesteko elementurik ez edukitzea**; abiadura desegokian, egoera txarrean edo gehiegizko maldan zirkulatzea; lana lehenago ez planifikatzea edo prestakuntza nahikorik ez izatea.



IDENTIFIKATUTAKO KAUSA NAGUSIAK

- **ZORU** ez oso erresistentea, irristakorra, ezegonkorra, malda handiegia, zabalera eskasa, seinaleztatu gabea, ikuseremu mugatua, gaizki egindako biraketa, atzeko gurpilak blokeatzea, etab.
- **SEGURTASUN-UHALA** jantzita ez eramatea, deskuidu edo zabarkeriagatik.
- **ABIADURA DESEGOKIAREKIN** lan egitea eta/edo **BAT-BATEKO MUGIMENDUAK EGITEA**.
- **IRAULKETEN KONTRAKO BABESAK (ROPS) EZ EGOTEA, KENTZEA EDO BALIOGABETZEA**.
- Makinaren ezaugarri teknikoak kontuan hartu gabe, gehiegi kargatzea, ez jakiteagatik zein den **GEHIENEO PISUA** eta/edo ez dagoelako seinaleztatuta.
- Makinaren **INFLUENTZIA-GUNEAN** langileren bat egotea.
- Lanaren **AURREKO PLANGINTZA EGITEA** lantokiaren berariazko arriskuak identifikatzeko.
- Halakorik balego, arriskuen ebaluaziotik eratorritako **PREBENTZIO-NEURRIAK** ez hartzea.
- Egokituta **EZ DAGOEN** eta/edo **EGOERA ONEAN EZ DAGOEN** makineria erabiltzea lana egiteko.
- Makinaren **INSTRUKZIO-ESKULIBURUA** ez edukitzea, eskuliburua izanez gero, bertan deskribatutako **SEGURTASUN-NEURRIAK** ez ezagutzea edo jarraitzea.
- Makinen nahitaezko **MANTENTZE-LANAK** eta/edo aldizkako **BERRIKUSPENAK** ez egitea, jarraibideen eskuliburuaren edo berariazko araudiaren arabera.
- **PRESTAKUNTZA/INFORMAZIOA** ez egotea edo **ESPEZIFIKOA** ez izatea.



PREBENTZIO-NEURRIAK

- Saihestea malda handiak, bestela, **KARGARIK** badaramazu: **IGO MARTXA-ATZERA** eta **JAITSI MARTXA-AURRERA**. **EZPONDA** ezegonkorretatik urruntzea. Ez **ZIRKULATZEA** lur irregularretan.
- Babeserako **EGITURA** eta **ERRETENTZIORAKO SISTEMA** instalatzea.
- Egin beharreko lanean **ABIADURA EGOKIA** mantentzea eta **EZ** egitea **BAT-BATEKO MUGIMENDURIK**.
- Maniobratzen duzunean makinatik **HURBIL** ez egotea.
- Lana **PLANIFIKATZEA** eta lantokiko arrisku espezifikoak **IDENTIFIKATZEA**.
- **EKIPOAK EGOKIAK** izatea eta **EGOERA ONEAN** egotea lanak egiteko.
- Makinaren **DIAGRAMA ARGIAK** izan behar dira: kargak, altueren krokisak...
- Instrukzioen **ESKULIBURUA GAZTELANIAZ** edukitzea eta eskuliburu horretako **ADIERAZPENAK JARRAITZEA**.
- **MANTENTZE ERREGISTRO** bat eta **BETEBEHARRAK** diren berrikuspenen erregistro bat osatzea.
- Ezinbestekoa da makineriari eta egin beharreko lanei buruzko **PRESTAKUNTZA** eta **INFORMAZIOA** ematea.

