



Marrazki bien artean dauden 10 ezberdintasunak bilatzea eskatzen zaizu.

Ea zelan moldatzen zaren!!

Jarraian, marrazkiaren bitartez irudikatzen den arrisku-egoera aztertu eta neurri zuzentzaileak proposatzea ere eskatzen zaizu.

Animo!!



AZTER DEZAGUN MARRAZKIAK IRUDIKATZEN DUEN ARRISKU-EGOERA!!

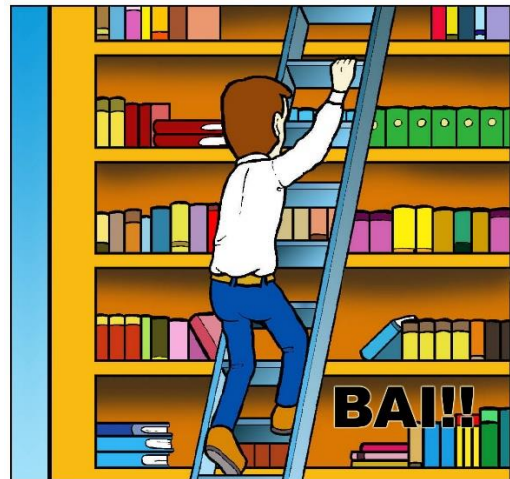
EMAN ZEURE IRITZIA!!

Zer eta zergatik gertatu da??

ARRISKU-EGOERA



EGOERA-SEGURUA



ARRISKU-EGOERA EKIDITEKO NEURRI ZUZENTZAILEAK!!

1	Eskailera eramangarri bat erabili baino lehen, beharrezkoa da egoera onean dagoela egiaztatzea, segurtasun bermerik ez daukatenak baztertuz
2	Ahal den neurrian, behegainearetik 75°ko angelua eginez ipini beharko dira.
3	Eskailerara igotzea, bertatik jaistea eta gainean egin beharreko lan guztiak aurrez aurre egin beharko dira, sekula ere ez bizkarra emanez.
4	Eskailerek oinean ez irristatzeko elementuren bat eduki behar dute.
5	Zoru egonkorraren gainean finkatuta egon behar du eskailera.
6	Eskaileraren finkatzea bermatu nahi denean, bigarren behargin batek eutsi beharko dio, erabiltzen ari diren bitartean.
7	Eskaileren hankak azalera sendo eta berdindu baten gainean jarri behar dira.
8	Eskaileran zaudenean, ez saiatu eskaileraren grabitate zentroa eskaileratik kanpo kokatuko duten urruneko puntuetara iristen.
9	Eskailera sabai batera, aldamiu batera, plataforma batera, eta abar, igotzeko erabiltzen bada, eskaileraren goiko aldeak gutxienez metro bat gehiago eduki behar du.
10	Bi pertsona aldi berean igotzea ekidin.

Proposa itzazu zeuk beste 5 neurri zuzentzaile. Animo!!

1	
2	
3	
4	
5	

**Ekidin daitezke antzeko arrisku-egoerak, ez duzu uzte??
Zabal dezagun prebentzio-kultura!!**